

# Produkt Information Raupenbagger

## R 924

Litronic®

**Generation**

8

**Motor**

129 kW / 175 PS

Stufe V

**Einsatzgewicht**

23.400 – 25.600 kg

**Tieflöffelinhalt**

0,55 – 1,65 m<sup>3</sup>

# LIEBHERR



# Den Fortschritt erleben

## R 924

### Sicherheit

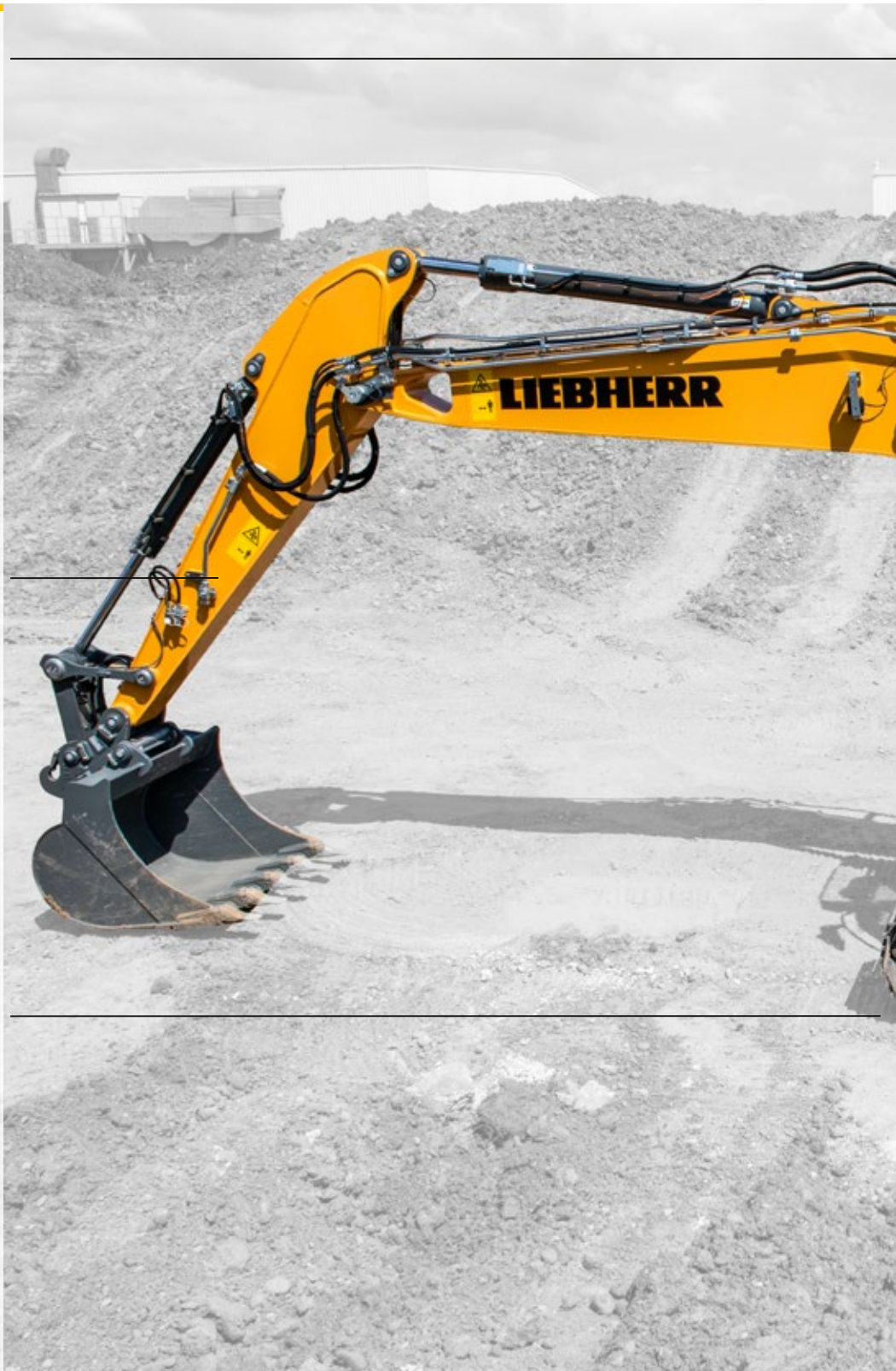
- Erhöhte Sicherheit durch perfekte Rundumsicht und durch Kameras zur Überwachung des Rück- und Seitenraums
- Hochklappbare Konsole für einen besonders leichten und sicheren Einstieg in die Kabine
- Zertifizierter ROPS Kabinenaufbau, der beim Umkippen standhält
- Notausstieg über das Heckfenster bei allen Konfigurationsvarianten des Baggers
- Rechtes Fenster und Frontscheibe aus getöntem Verbundglas

### Ausrüstung

- Große Auswahl an Ausrüstungstypen und -längen
- Rohrbruchsicherung Hubzylinder und Stielzylinder
- Lange Lebensdauer der Teile und gesteigerte Produktivität dank der automatischen Zentralschmieranlage

### Unterwagen

- Zuverlässiger und robuster X-förmiger Unterwagen, der anhand der integrierten Ösen leicht zu verzurren ist
- Wartungsfreundlichkeit
- Wartungsfreies Raupenfahrwerk und Laufrollen mit Schmierung für die gesamte Lebensdauer
- Zusätzliche Transportbox als Option







### **Komfort**

- Klimatisierter und geräumiger Arbeitsplatz
- Pneumatiksitze mit vertikaler und horizontaler Federung
- 7" Touchscreen in Farbe mit hoher Auflösung und einfach in der Bedienung
- Vollständig versenkbare Frontscheibe
- Neue serienmäßige LED-Beleuchtung

### **Motor**

- Neuer Motor entsprechend der europäischen Norm Stufe V
- Automatischer Wechsel in den Leerlauf und Ausschalten des Motors

### **Instandhaltung**

- Innovatives Wartungskonzept mit Komponenten, die vom Unterboden aus zu erreichen sind
- Neuer seitlicher Aufstieg auf den Oberwagen und breite Wartungsplattform
- Motoröl-, Hydrauliköl-, Kraftstoff- und Harnstoffstand werden auf dem Display angezeigt

# Technische Daten



## Motor

<b>Leistung nach ISO 9249</b>	129 kW (175 PS) bei 1.800 min <sup>-1</sup>
<b>Drehmoment</b>	682 Nm bei 1.400 min <sup>-1</sup>
<b>Motortyp</b>	D924 A7-05 – FPT-Motor für Liebherr entwickelt
<b>Bauart</b>	4-Zylinder-Reihenmotor
Bohrung	104 mm
Hub	132 mm
Hubraum	4,5 l
<b>Arbeitsverfahren</b>	4-Takt-Diesel Common-Rail Turbolader mit Ladeluftkühlung
<b>Abgasnachbehandlung</b>	Stufe V DOC + DPF + SCR Passive Regeneration durch Thermomanagement
<b>Kühlsystem</b>	Wasserkühlung und Ölkühler, Ladeluftkühlung und Kraftstoffkühlung
<b>Luftfilter</b>	Trockenluftfilter mit Vorabscheider
<b>Kraftstofftankinhalt</b>	400 l
<b>DEF-Tankinhalt</b>	46 l
<b>Elektrische Anlage</b>	
Betriebsspannung	24 V
Batterie	2 x 135 Ah / 12 V
Generator	Drehstrom 28 V / 140 A
Leerlaufautomatik	Sensorgesteuert



## Steuerung

<b>Energieverteilung</b>	Über Steuerschieber, gleichzeitige und unabhängige Betätigung von Fahrwerk, Schwenkwerk und Arbeitsausrüstung
<b>Elektrische Betätigung</b>	Elektrohydraulische Vorsteuerung
Ausrüstung und Schwenkwerk	Mit proportional wirkenden Joysticks
Fahrwerk	– Mit proportional wirkenden Fußpedalen oder mittels einsteckbarer Hebel – Automatischer oder manueller Geschwindigkeitswechsel
<b>Zusatzfunktionen</b>	Proportionale Ansteuerung über Fußpedale oder Mini-Joystick



## Hydraulikanlage

<b>Hydrauliksystem</b>	Positiv Control Zweikreis-Hydrauliksystem zur unabhängigen und bedarfsgerechten Mengenzuteilung durch die Hydraulikpumpen; sensorgesteuert Hohe Systemdynamik und Feinfühligkeit durch integrierte Baggersystemsteuerung
<b>Hydraulikpumpe</b>	Für Ausrüstung und Fahrwerk Liebherr-Verstelldoppelpumpe in Schrägscheibenbauart
Fördermenge max.	2 x 210 l/min.
Betriebsdruck max.	380 bar
<b>Pumpenmanagement</b>	Elektronisches Management synchron zum Steuerblock. Offene Anlage für die Drehung
<b>Hydrauliktankinhalt</b>	155 l
<b>Hydrauliksysteminhalt</b>	max. 320 l
<b>Filterung</b>	1 Filter im Rücklauf mit integriertem Feinstfilterbereich (10 µm)
<b>Kühlsystem</b>	Kombikühler, bestehend aus Kühleinheit für Wasser, Hydrauliköl, Kraftstoffkühlung, Ladeluftkühlung, hydrostatischer Lüfterantrieb
<b>Modus-Auswahl</b>	Anpassung der Motor- und Hydraulikleistung über Modus-Vorwahl an die jeweiligen Einsatzbedingungen z. B. für besonders wirtschaftliches und umweltfreundliches Arbeiten oder für max. Grableistung und schwere Einsätze
<b>Drehzahl- und Leistungseinstellung</b>	Stufenlose Anpassung der Motor- und Hydraulikleistung über die Drehzahl



## Schwenkwerk

<b>Antrieb</b>	Liebherr-Schrägscheibenölmotor mit integriertem Bremsventil und Momentensteuerung
<b>Getriebe</b>	Liebherr-Kompakt-Planetengetriebe
<b>Drehkranz</b>	Liebherr, innenverzählter, abgedichteter Kugeldrehkranz
<b>Oberwagen Drehzahl</b>	0 – 12,9 min <sup>-1</sup> stufenlos
<b>Schwenkmoment</b>	74,3 kNm
<b>Feststellbremse</b>	Nasse Lamellen (negativ wirkend)



## Fahrerkabine

<b>Kabine</b>	ROPS-Sicherheitskabinenstruktur (Überrollschutz gemäß ISO 12117-2:2008) mit Frontscheibe einzeln oder mit Unterteil unter Dach einschiebbar, im Dach integrierte LED-Arbeitscheinwerfer, Tür mit Schiebefenster (beidseitig zu öffnen), große Stau- und Ablagemöglichkeiten, schwingungsabsorbierende Lagerung, Verbundglas rechte Seiten- und Dachscheibe, alle Scheiben getönt, separate erweiterbare Sonnenrollos für Dach- und Frontscheibe, Zigarettenzünder und 24-V-Stecker, 12-V-Stecker, Flaschenhalter, Telefonablagenetz
<b>Fahrersitz</b>	Liebherr-Comfort-Sitz, luftgefedert, mit automatischer Gewichtseinstellung, vertikale und horizontale Sitzdämpfung einschließlich Konsolen und Joysticks, Sitz und Armlehnen getrennt und in Kombination verstellbar (in Länge, Breite und Neigung verstellbar), serienmäßige Sitzheizung
<b>Armkonsolen</b>	Armkonsolen mit Sitz schwingend, Armkonsole hochklappbar links
<b>Bedienung und Anzeige</b>	Große hochauflösende Bedieneinheit, selbst-erklärend, mit Touchscreen-Farbdisplay, videotauglich, vielseitige Einstell-, Kontroll- und Überwachungsmöglichkeiten wie z. B. Klimaregelung, Kraftstoffverbrauch, Maschinen- und Werkzeugparameter
<b>Klimatisierung</b>	Klimaautomatik, Umluftfunktion, Schnellent-eisung und -entfeuchtung auf Knopfdruck, Lüftungsklappen über Menü bedienbar. Umluft- und Frischluftfilter einfach zu wechseln und von außen zugänglich. Heizkühl-Aggregat, ausgelegt für extreme Außentemperaturen; die Regelung erfolgt abhängig von der Sonneneinstrahlung, Innen- und Außentemperatur Die Klimaanlage enthält fluoridierte Treibhausgase
Kältemittel	R134a
Treibhauspotenzial	1.430
Menge bei 25 °C*	1.260 g
CO <sub>2</sub> -Äquivalent	1,80 t
<b>Vibrationsemission**</b>	
Hand-Arm-Vibrationen	< 2,5 m/s <sup>2</sup> , gemäß ISO 5349-1:2001
Ganzkörper-Vibrationen	< 0,5 m/s <sup>2</sup>
Messunsicherheit	Gemäß Norm EN 12096:1997
<b>Schallemission</b>	
ISO 6396	L <sub>pA</sub> (in Fahrerkabine) = 70 dB(A)
2000/14/EG	L <sub>WA</sub> (außen) = 103 dB(A)



## Unterwagen

<b>Varianten</b>	
NLC	Spurbreite 2.000 mm
SLC	Spurbreite 2.240 mm
LC	Spurbreite 2.390 mm
WLC	Spurbreite 2.590 mm
<b>Antrieb</b>	Liebherr-Schrägscheibenölmotor mit beidseitig wirkenden Bremsventilen
<b>Getriebe</b>	Liebherr-Planetengetriebe
<b>Maximale Fahrgeschwindigkeit</b>	I. Stufe 3,1 km/h II. Stufe 5,9 km/h
<b>Zugkraft an der Kette</b>	236 kN
<b>Laufwerk</b>	B60, D6C, wartungsfrei
<b>Laufrollen/Stützrollen</b>	NLC/SLC/LC: 8/2 WLC: 9/2
<b>Ketten</b>	Abgedichtet und fettgeschmiert
<b>Bodenplatten</b>	3-Steg
<b>Feststellbremse</b>	Nasse Lamellen (negativ wirkend)
<b>Bremsventile</b>	Im Fahrmotor integriert
<b>Verzurrösen</b>	Integriert



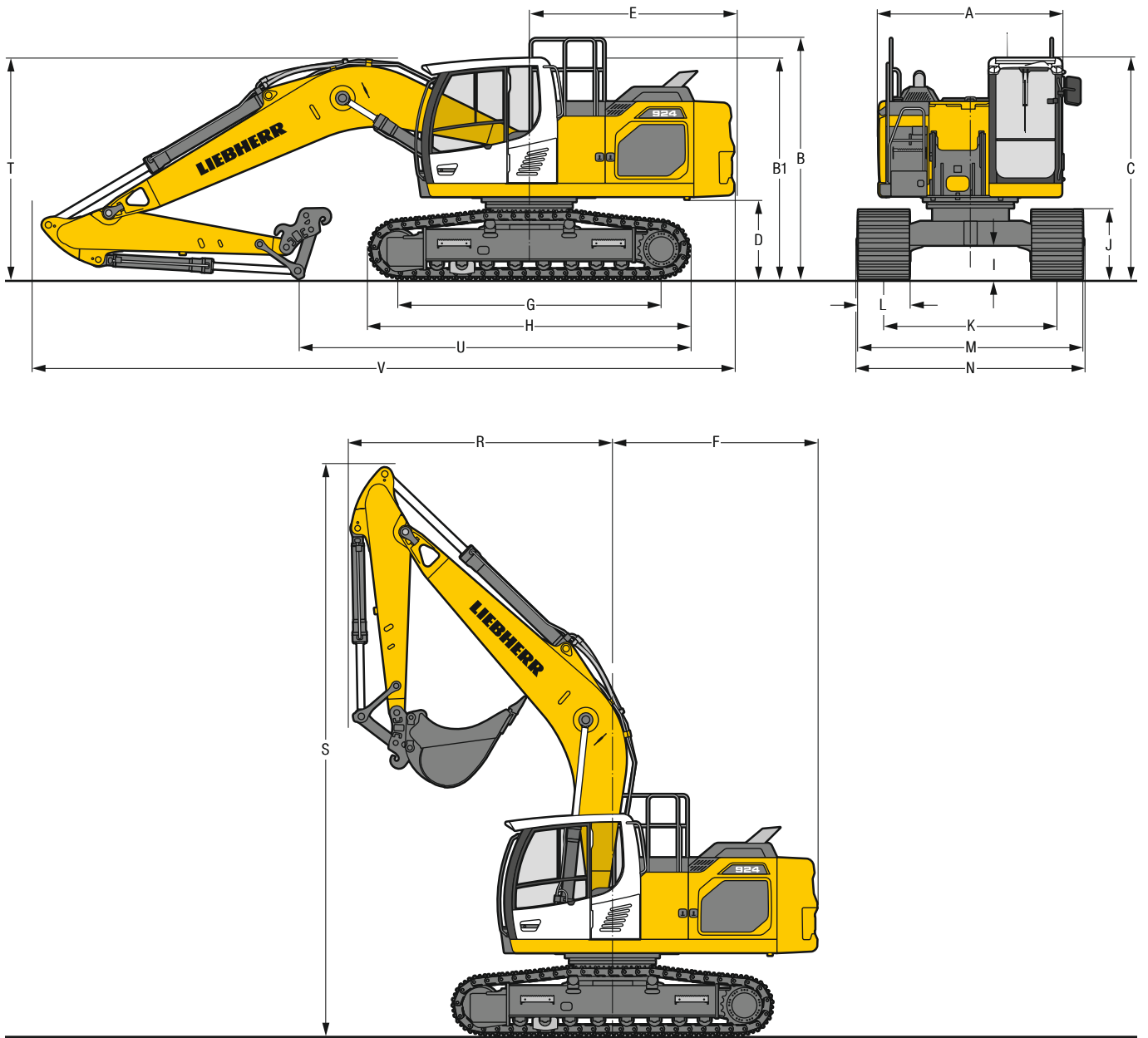
## Arbeitsausrüstung

<b>Bauart</b>	Kombination von hochfesten Stahlblechen und Stahlgussteilen
<b>Hydraulikzylinder</b>	Liebherr-Zylinder mit Spezialdichtungs- und Führungssystem
<b>Lagerstellen</b>	Abgedichtet und wartungsarm
<b>Schmierung</b>	Liebherr-Zentralschmieranlage
<b>Hydraulikverbindungen</b>	Leitungs- und Schlaucharmaturen in SAE-Flanschausführung
<b>Tieflöffel</b>	Serienmäßig mit Liebherr-Zahnsystem

\* Gültig für Standardmaschine ohne Kabinenerhöhung und ohne höhenverstellbare Fahrerkabine

\*\* Zur Gefährdungsbeurteilung gemäß 2002/44/EG siehe ISO/TR 25398:2006

# Abmessungen



	NLC	mm			SLC	mm			LC	mm			WLC	mm		
<b>A</b> Oberwagenbreite		2.545**				2.545**				2.545**				2.545**		
<b>B</b> Höhe über Oberwagen		3.335				3.335				3.335				3.335		
<b>B1</b> Höhe über Oberwagen (Handlauf eingeklappt)		3.060				3.060				3.060				3.060		
<b>C</b> Höhe über Kabine		3.060				3.060				3.060				3.060		
<b>D</b> Bodenfreiheit Ballastgewicht		1.100				1.100				1.100				1.100		
<b>E</b> Hecklänge		2.830				2.830				2.830				2.830		
<b>F</b> Heckschwenkradius		2.880				2.880				2.880				2.880		
<b>G</b> Radstand		3.640				3.640				3.640				3.830		
<b>H</b> Unterwagenlänge		4.435				4.435				4.435				4.630		
<b>I</b> Bodenfreiheit Unterwagen		485				485				485				485		
<b>J</b> Kettenhöhe		960				960				960				960		
<b>K</b> Spurbreite		2.000				2.240				2.390				2.590		
<b>L</b> Bodenplattenbreite		500	600	750	500	600	750	900	500	600	750	900	600	750	900	
<b>M</b> Breite über Ketten		2.500	2.600	2.750	2.740	2.840	2.990	3.140	2.890	2.990	3.140	3.290	3.190	3.340	3.490	
<b>N</b> Breite über Aufstieg		2.500	2.600	2.700*	2.775	2.775	2.975*	3.075*	2.925	2.925	3.125*	3.225*	3.125	3.325*	3.425*	

\* Breite mit abbaubarem Aufstieg

\*\* ohne Tür-Arretierung und Abstandshalter

	Löffel- stiel- länge m	Monoblockausleger 5,70 m				Monoblockausleger gestreckt 5,90 m				Verstellausleger 5,90 m				Monoblockausleger seitlich verstellbar 5,65 m			
		mm				mm				mm				mm			
<b>R</b> Frontschwenkradius	2,50	3.650				3.050				2.500				3.350			
	2,90	3.650				3.050				2.600				3.350			
	3,50	3.600				2.850				2.550				3.350			
<b>S</b> Höhe mit eingefahrenem Ausleger		7.900				8.600				8.700				7.950			
<b>T</b> Auslegerhöhe	2,50	3.050				2.850				2.800				2.900			
	2,90	3.100				3.000				2.950				2.900			
	3,50	3.050				3.050				3.050				2.900			
<b>U</b> Länge am Boden	2,50	5.400/5.500*				5.900/6.000*				5.900/6.000*				8.050/8.150*			
	2,90	5.050/5.150*				5.650/5.750*				5.600/5.700*				7.650/7.750*			
	3,50	7.150/7.250*				5.000/5.100*				5.000/5.100*				7.000/7.100*			
<b>V</b> Gesamtlänge		9.700				9.950				9.900				9.550			

\* WLC-Unterwagen

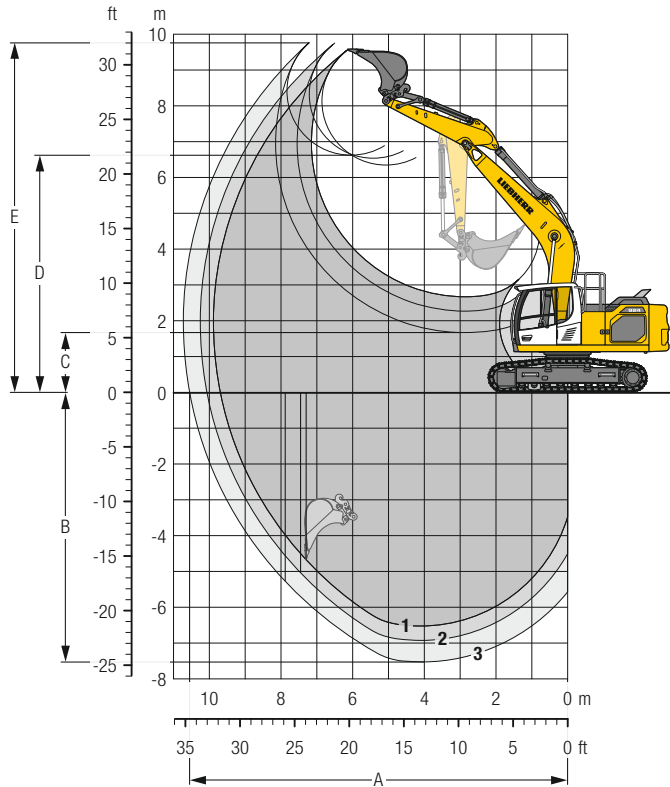
## Transportabmessungen abnehmbare Teile demontiert

	Unterwagen/ Stiel m	Monoblockausleger 5,70 m				Monoblockausleger gestreckt 5,90 m				Verstellausleger 5,90 m				Monoblockausleger seitlich verstellbar 5,65 m			
		mm				mm				mm				mm			
Bodenplattenbreite		500	600	750	900	500	600	750	900	500	600	750	900	500	600	750	900
Transportbreite	NLC	2.545	2.600	2.750	–	2.545	2.600	2.750	–	2.545	2.600	2.750	–	2.545	2.600	2.750	–
	SLC	2.775	2.840	2.990	3.140	2.775	2.840	2.990	3.140	2.775	2.840	2.990	3.140	2.775	2.840	2.990	3.140
	LC	2.925	2.990	3.140	3.290	2.925	2.990	3.140	3.290	2.925	2.990	3.140	3.290	2.925	2.990	3.140	3.290
	WLC	–	3.190	3.340	3.490	–	3.190	3.340	3.490	–	3.190	3.340	3.490	–	3.190	3.340	3.490
Transportlänge	NLC	9.700				9.950				9.900				9.550			
	SLC	9.700				9.950				9.900				9.550			
	LC	9.700				9.950				9.900				9.550			
	WLC	9.700				9.950				9.900				9.550			
Transporthöhe	2,50	3.060				3.060				3.060				3.060			
	2,90	3.100				3.060				3.060				3.060			
	3,50	3.060				3.060				3.060				3.060			



# Tieföffel-Ausrüstung

## mit Monoblockausleger 5,70 m und Ballastgewicht 5,0 t



### Grabkurven

mit Schnellwechsler	1	2	3
Löffelstiellänge	m 2,50	2,90	3,50
A Max. Reichweite auf Grundniveau	m 9,69	10,07	10,55
B Max. Grabtiefe	m 6,53	6,93	7,52
C Min. Ausschütthöhe	m 2,67	2,27	1,67
D Max. Ausschütthöhe	m 6,34	6,54	6,62
E Max. Reichhöhe	m 9,54	9,75	9,76

### Kräfte

ohne Schnellwechsler	1	2	3
Max. Reißkraft (ISO 6015)	kN 135	122	106
Max. Losbrechkraft (ISO 6015)	kN 173	173	173
Max. Reißkraft (SAE J1179)	kN 129	117	103
Max. Losbrechkraft (SAE J1179)	kN 151	151	151

### Einsatzgewicht und Bodenbelastung

Das Einsatzgewicht beinhaltet die Grundmaschine mit Ballastgewicht 5,0 t, Monoblockausleger 5,70 m, Löffelstiel 2,90 m, Schnellwechsler SWA 48 und Tieföffel mit 1,25 m<sup>3</sup> (910 kg) Inhalt.

Unterwagen	NLC			SLC		
Bodenplattenbreite	mm 500	600	750	500	600	750
Gewicht	kg 23.400	23.650	23.800	23.500	23.750	23.900
Bodenbelastung	kg/cm <sup>2</sup> 0,60	0,51	0,41	0,60	0,51	0,41

Unterwagen	LC			WLC		
Bodenplattenbreite	mm 500	600	750	500	600	750
Gewicht	kg 23.600	23.850	24.000	24.000	24.300	24.700
Bodenbelastung	kg/cm <sup>2</sup> 0,60	0,51	0,41	0,58	0,49	0,40

### Tieföffel Standsicherheit (Sicherheit 75% nach ISO 10567\* eingerechnet)

Schnittbreite	Inhalt nach ISO 7451	Gewicht <sup>3)</sup>	Gewicht <sup>4)</sup>	NLC-Unterwagen (mit Bodenplatten 500 mm)									SLC-Unterwagen (mit Bodenplatten 600 mm)									LC-Unterwagen (mit Bodenplatten 600 mm)									WLC-Unterwagen (mit Bodenplatten 600 mm)								
				Stiellänge (m)			Stiellänge (m)			Stiellänge (m)			Stiellänge (m)			Stiellänge (m)			Stiellänge (m)			Stiellänge (m)																	
				ohne Schnellwechsler			mit Schnellwechsler			ohne Schnellwechsler			mit Schnellwechsler			ohne Schnellwechsler			mit Schnellwechsler			ohne Schnellwechsler			mit Schnellwechsler														
				2,50	2,90	3,50	2,50	2,90	3,50	2,50	2,90	3,50	2,50	2,90	3,50	2,50	2,90	3,50	2,50	2,90	3,50	2,50	2,90	3,50	2,50	2,90	3,50												
650	0,55	580	590	▲	▲	▲	▲	▲	▲	▲	▲	▲	▲	▲	▲	▲	▲	▲	▲	▲	▲	▲	▲	▲	▲														
850	0,75	620	630	▲	▲	▲	▲	▲	▲	▲	▲	▲	▲	▲	▲	▲	▲	▲	▲	▲	▲	▲	▲	▲	▲														
1.050	0,95	700	710	▲	▲	■	▲	▲	▲	▲	▲	▲	▲	▲	▲	▲	▲	▲	▲	▲	▲	▲	▲	▲	▲														
1.250	1,15	810	830	▲	■	▲	▲	■	■	▲	▲	▲	▲	■	▲	▲	▲	▲	▲	▲	▲	▲	▲	▲	▲														
1.250	1,25	890	910	■	▲	■	▲	▲	▲	▲	▲	▲	▲	▲	▲	▲	▲	▲	▲	▲	▲	▲	▲	▲	▲														
1.400	1,35	850	880	■	▲	▲	▲	▲	▲	▲	▲	■	▲	▲	■	▲	▲	▲	▲	▲	▲	▲	▲	▲	■														
1.400	1,50	950	980	■	▲	▲	▲	▲	▲	▲	▲	▲	▲	▲	■	▲	▲	▲	▲	▲	▲	▲	▲	▲	▲														
1.500	1,65	1.020	1.030	▲	▲	–	▲	–	–	▲	▲	▲	▲	▲	▲	▲	▲	▲	▲	▲	▲	▲	▲	▲	▲														
650	0,55	640	650	▲	▲	▲	▲	▲	▲	▲	▲	▲	▲	▲	▲	▲	▲	▲	▲	▲	▲	▲	▲	▲	▲														
850	0,75	695	705	▲	▲	▲	▲	▲	▲	▲	▲	▲	▲	▲	▲	▲	▲	▲	▲	▲	▲	▲	▲	▲	▲														
1.050	0,95	790	800	▲	▲	■	▲	▲	▲	▲	▲	▲	▲	▲	▲	▲	▲	▲	▲	▲	▲	▲	▲	▲	▲														
1.250	1,15	910	940	▲	■	▲	▲	■	■	▲	▲	▲	▲	▲	▲	▲	▲	▲	▲	▲	▲	▲	▲	▲	▲														
1.250	1,25	1.010	1.030	■	▲	▲	▲	▲	▲	▲	▲	▲	▲	▲	▲	▲	▲	▲	▲	▲	▲	▲	▲	▲	▲														
1.400	1,35	970	990	▲	■	▲	▲	▲	▲	▲	▲	▲	▲	▲	▲	▲	▲	▲	▲	▲	▲	▲	▲	▲	▲														
1.400	1,50	1.090	1.120	▲	▲	–	▲	–	–	▲	▲	▲	▲	▲	▲	▲	▲	▲	▲	▲	▲	▲	▲	▲	▲														
1.500	1,65	1.160	1.160	▲	–	–	–	–	–	▲	▲	▲	▲	▲	▲	▲	▲	▲	▲	▲	▲	▲	▲	▲	▲														

\* Werte bei max. Reichweite, 360° schwenkbar, entsprechend ISO-Norm 10567  
<sup>1)</sup> Standard-Tieföffel mit Zähnen Z 40 <sup>2)</sup> HD-Tieföffel mit Zähnen Z 40 <sup>3)</sup> Tieföffel für Direktanbau <sup>4)</sup> Tieföffel für Anbau an Schnellwechsler  
 Weitere Tieföffel auf Anfrage erhältlich

Maximal zulässiges Materialgewicht ▲ = ≤ 2,0 t/m<sup>3</sup>, ■ = ≤ 1,8 t/m<sup>3</sup>, ▲ = ≤ 1,65 t/m<sup>3</sup>, ■ = ≤ 1,5 t/m<sup>3</sup>, ▲ = ≤ 1,2 t/m<sup>3</sup>, – = nicht zulässig



# Tragfähigkeit

mit Monoblockausleger 5,70 m, Ballastgewicht 5,0 t und Bodenplatten 500 mm/600 mm

## Stiel 2,50 m

Unterw. wagen	m	3,0 m		4,5 m		6,0 m		7,5 m		9,0 m		m		
		↕	↔	↕	↔	↕	↔	↕	↔	↕	↔			
NLC <sup>1)</sup>	7,5											5,2	6,0*	<b>5,8</b>
	6,0											3,9	5,6*	<b>7,0</b>
	4,5			7,3	7,8*	4,8	6,7*	3,4	5,9			3,2	5,5*	<b>7,7</b>
	3,0			6,7	10,0*	4,5	7,6*	3,3	5,7			2,9	5,2	<b>8,0</b>
	1,5			6,2	11,7*	4,3	7,8	3,1	5,6			2,8	5,0	<b>8,1</b>
	0			6,0	12,0	4,1	7,6	3,1	5,5			2,9	5,2	<b>7,9</b>
	-1,5	11,1	12,0*	6,0	12,0	4,1	7,6					3,2	5,7	<b>7,3</b>
	-3,0	11,3	15,4*	6,1	11,1*	4,1	7,7					3,8	7,0	<b>6,4</b>
	-4,5			6,4	8,2*							5,9	7,5*	<b>4,8</b>
SLC	7,5											5,9	6,0*	<b>5,8</b>
	6,0					5,5	6,1*					4,3	5,6*	<b>7,0</b>
	4,5			7,8*	7,8*	5,3	6,7*	3,8	5,9			3,7	5,5*	<b>7,7</b>
	3,0			7,6	10,0*	5,1	7,6*	3,7	5,8			3,3	5,3	<b>8,0</b>
	1,5			7,1	11,7*	4,8	7,9	3,6	5,7			3,2	5,1	<b>8,1</b>
	0			6,9	12,2	4,7	7,7	3,5	5,6			3,3	5,3	<b>7,9</b>
	-1,5	12,0*	12,0*	6,9	12,1	4,6	7,7					3,6	5,8	<b>7,3</b>
	-3,0	13,3	15,4*	7,0	11,1*	4,7	7,8					4,4	7,1	<b>6,4</b>
	-4,5			7,3	8,2*							6,7	7,5*	<b>4,8</b>
LC	7,5											6,0*	6,0*	<b>5,8</b>
	6,0					5,9	6,1*					4,6	5,6*	<b>7,0</b>
	4,5			7,8*	7,8*	5,7	6,7*	4,0	6,0			3,9	5,5*	<b>7,7</b>
	3,0			8,2	10,0*	5,4	7,6*	3,9	5,8			3,6	5,3	<b>8,0</b>
	1,5			7,7	11,7*	5,2	7,9	3,8	5,7			3,4	5,1	<b>8,1</b>
	0			7,5	12,2	5,0	7,8	3,7	5,6			3,5	5,3	<b>7,9</b>
	-1,5	12,0*	12,0*	7,4	12,2	5,0	7,7					3,9	5,8	<b>7,3</b>
	-3,0	14,6	15,4*	7,5	11,1*	5,1	7,8					4,7	7,2	<b>6,4</b>
	-4,5			7,9	8,2*							7,2	7,5*	<b>4,8</b>
WLC	7,5											6,0*	6,0*	<b>5,8</b>
	6,0					6,1*	6,1*					5,1	5,6*	<b>7,0</b>
	4,5			7,8*	7,8*	6,3	6,7*	4,5	6,2*			4,3	5,5*	<b>7,7</b>
	3,0			9,1	10,0*	6,0	7,6*	4,4	6,4			3,9	5,7*	<b>8,0</b>
	1,5			8,6	11,7*	5,8	8,5*	4,2	6,2			3,8	5,6	<b>8,1</b>
	0			8,4	12,4*	5,6	8,5	4,2	6,1			3,9	5,8	<b>7,9</b>
	-1,5	12,0*	12,0*	8,4	12,2*	5,6	8,5					4,3	6,4	<b>7,3</b>
	-3,0	15,4*	15,4*	8,5	11,1*	5,6	8,2*					5,2	7,5*	<b>6,4</b>
	-4,5			8,2*	8,2*							7,5*	7,5*	<b>4,8</b>

## Stiel 2,90 m

Unterw. wagen	m	3,0 m		4,5 m		6,0 m		7,5 m		9,0 m		m			
		↕	↔	↕	↔	↕	↔	↕	↔	↕	↔				
NLC <sup>1)</sup>	7,5											4,6	5,0*	<b>6,3</b>	
	6,0					5,0	5,6*					3,5	4,7*	<b>7,4</b>	
	4,5			7,1*	7,1*	4,8	6,2*	3,4	5,8*			3,0	4,6*	<b>8,1</b>	
	3,0			6,7	9,3*	4,5	7,2*	3,2	5,7			2,7	4,8*	<b>8,4</b>	
	1,5			6,2	11,2*	4,2	7,8	3,1	5,6			2,6	4,7	<b>8,5</b>	
	0			6,1*	6,1*	5,9	11,9	4,0	7,6	3,0	5,5		2,7	4,8	<b>8,2</b>
	-1,5	10,8	11,3*	5,9	11,9	4,0	7,5	3,0	5,5			2,9	5,2	<b>7,7</b>	
	-3,0	11,0	16,3*	5,9	11,5*	4,0	7,5					3,4	6,3	<b>6,8</b>	
	-4,5			6,2	9,2*							4,8	7,3*	<b>5,4</b>	
SLC	7,5											5,0*	5,0*	<b>6,3</b>	
	6,0					5,6*	5,6*					4,0	4,7*	<b>7,4</b>	
	4,5			7,1*	7,1*	5,4	6,2*	3,8	5,8*			3,4	4,6*	<b>8,1</b>	
	3,0			7,7	9,3*	5,1	7,2*	3,7	5,8			3,1	4,8*	<b>8,4</b>	
	1,5			7,1	11,2*	4,8	7,9	3,5	5,7			3,0	4,8	<b>8,5</b>	
	0			6,1*	6,1*	6,8	12,1	4,6	7,7	3,4	5,6		3,0	4,9	<b>8,2</b>
	-1,5	11,3*	11,3*	6,8	12,0	4,6	7,6	3,4	5,5			3,3	5,3	<b>7,7</b>	
	-3,0	13,0	16,3*	6,8	11,5*	4,6	7,7					3,9	6,4	<b>6,8</b>	
	-4,5			7,1	9,2*							5,5	7,3*	<b>5,4</b>	
LC	7,5											5,6*	5,6*	<b>6,3</b>	
	6,0					5,6*	5,6*					4,2	4,7*	<b>7,4</b>	
	4,5			7,1*	7,1*	5,7	6,2*	4,1	5,8*			3,6	4,6*	<b>8,1</b>	
	3,0			8,3	9,3*	5,4	7,2*	3,9	5,8			3,3	4,8*	<b>8,4</b>	
	1,5			7,7	11,2*	5,2	7,9	3,8	5,7			3,2	4,8	<b>8,5</b>	
	0			6,1*	6,1*	7,4	12,2	5,0	7,7	3,7	5,6		3,3	4,9	<b>8,2</b>
	-1,5	11,3*	11,3*	7,3	12,1	4,9	7,6	3,7	5,5			3,5	5,3	<b>7,7</b>	
	-3,0	14,4	16,3*	7,4	11,5*	5,0	7,7					4,2	6,4	<b>6,8</b>	
	-4,5			7,7	9,2*							5,9	7,3*	<b>5,4</b>	
WLC	7,5											5,0*	5,0*	<b>6,3</b>	
	6,0					5,6*	5,6*					4,6	4,7*	<b>7,4</b>	
	4,5			7,1*	7,1*	6,2*	6,2*	4,5	5,8*			4,0	4,6*	<b>8,1</b>	
	3,0			9,2	9,3*	6,0	7,2*	4,3	6,2*			3,7	4,8*	<b>8,4</b>	
	1,5			8,6	11,2*	5,7	8,2*	4,2	6,2			3,5	5,1*	<b>8,5</b>	
	0			6,1*	6,1*	8,3	12,2*	5,6	8,5	4,1	6,1		3,6	5,3	<b>8,2</b>
	-1,5	11,3*	11,3*	8,3	12,3*	5,5	8,4	4,1	6,1			3,9	5,8	<b>7,7</b>	
	-3,0	16,3*	16,3*	8,3	11,5*	5,5	8,4					4,7	7,0	<b>6,8</b>	
	-4,5			8,6	9,2*							6,6	7,3*	<b>5,4</b>	

↕ Höhe    ↔ 360° schwenkbar    ↕ über Längsrichtung    🚧 max. Reichweite    \* begrenzt durch hydr. Hubkraft

Die Traglastwerte sind am Stielende (ohne Werkzeug) in Tonnen (t) angegeben und auf festem, ebenem Untergrund 360° schwenkbar. Die anderen Werte sind längs zum Unterwagen angegeben. Die Werte gelten für 600 mm breite Bodenplatten. Gemäß ISO 10567 betragen diese 75 % der statischen Kippplast oder 87 % der hydraulischen Hubkraft (gekennzeichnet durch \*). Bei demontiertem Kippzylinder, Umlenkhebel und Verbindungsglasche erhöht sich die Traglast um 325 kg. Die Tragfähigkeit der Maschine wird durch die Standsicherheit oder das Hubvermögen der hydraulischen Einrichtungen begrenzt.

Gemäß der harmonisierten EU-Norm EN 474-5 müssen Hydraulikbagger im Hebezeugbetrieb mit Rohrbruchsicherungen an Hub- und Stielzylinder(n), mit einer Überlastwarneinrichtung und einem Lastdiagramm ausgerüstet sein.

<sup>1)</sup> Die Werte gelten für 500 mm breite Bodenplatten beim NLC-Unterwagen

# Tragfähigkeit

mit Monoblockausleger 5,70 m, Ballastgewicht 5,0 t und Bodenplatten 500 mm/600 mm

## Stiel 3,50 m

Unterw. wagen	3,0 m		4,5 m		6,0 m		7,5 m		9,0 m		m		
NLC <sup>1)</sup>	7,5										3,9*	3,9*	<b>6,9</b>
	6,0										3,2	3,7*	<b>7,9</b>
	4,5					4,8	5,5*	3,4	5,3*		2,7	3,7*	<b>8,5</b>
	3,0	12,6	12,8*	6,9	8,2*	4,5	6,6*	3,2	5,8		2,5	3,8*	<b>8,9</b>
	1,5	6,7*	6,7*	6,3	10,4*	4,2	7,7*	3,1	5,6		2,4	4,1*	<b>8,9</b>
	0	7,8*	7,8*	5,9	11,8*	4,0	7,5	3,0	5,4		2,4	4,4	<b>8,7</b>
	-1,5	10,6	11,2*	5,7	11,7	3,9	7,4	2,9	5,4		2,6	4,7	<b>8,2</b>
	-3,0	10,7	16,2*	5,8	11,8	3,9	7,4				3,0	5,5	<b>7,4</b>
-4,5	11,1	14,7*	5,9	10,3*	4,0	7,4*				3,9	7,2*	<b>6,1</b>	
SLC	7,5										3,9*	3,9*	<b>6,9</b>
	6,0						3,9	4,8*			3,6	3,7*	<b>7,9</b>
	4,5					5,4	5,5*	3,8	5,3*		3,1	3,7*	<b>8,5</b>
	3,0	12,8*	12,8*	7,8	8,2*	5,1	6,6*	3,7	5,8*		2,8	3,8*	<b>8,9</b>
	1,5	6,7*	6,7*	7,2	10,4*	4,8	7,7*	3,5	5,7		2,7	4,1*	<b>8,9</b>
	0	7,8*	7,8*	6,8	11,8*	4,6	7,7	3,4	5,5		2,7	4,4	<b>8,7</b>
	-1,5	11,2*	11,2*	6,6	11,9	4,5	7,5	3,3	5,4		2,9	4,8	<b>8,2</b>
	-3,0	12,7	16,2*	6,7	11,8*	4,5	7,5				3,4	5,6	<b>7,4</b>
-4,5	13,1	14,7*	6,8	10,3*	4,6	7,4*				4,5	7,2*	<b>6,1</b>	
LC	7,5										3,9*	3,9*	<b>6,9</b>
	6,0						4,2	4,8*			3,7*	3,7*	<b>7,9</b>
	4,5					5,5*	5,5*	4,1	5,3*		3,3	3,7*	<b>8,5</b>
	3,0	12,8*	12,8*	8,2*	8,2*	5,5	6,6*	3,9	5,8*		3,0	3,8*	<b>8,9</b>
	1,5	6,7*	6,7*	7,8	10,4*	5,2	7,7*	3,8	5,7		2,9	4,1*	<b>8,9</b>
	0	7,8*	7,8*	7,4	11,8*	4,9	7,7	3,6	5,5		2,9	4,5	<b>8,7</b>
	-1,5	11,2*	11,2*	7,2	12,0	4,8	7,5	3,6	5,5		3,2	4,8	<b>8,2</b>
	-3,0	14,0	16,2*	7,2	11,8*	4,8	7,5				3,7	5,6	<b>7,4</b>
-4,5	14,4	14,7*	7,4	10,3*	5,0	7,4*				4,8	7,2*	<b>6,1</b>	
WLC	7,5										3,9*	3,9*	<b>6,9</b>
	6,0						4,6	4,8*			3,7*	3,7*	<b>7,9</b>
	4,5					5,5*	5,5*	4,5	5,3*		3,6	3,7*	<b>8,5</b>
	3,0	12,8*	12,8*	8,2*	8,2*	6,1	6,6*	4,3	5,8*		3,3	3,8*	<b>8,9</b>
	1,5	6,7*	6,7*	8,7	10,4*	5,8	7,7*	4,2	6,2		3,2	4,1*	<b>8,9</b>
	0	7,8*	7,8*	8,3	11,8*	5,5	8,4	4,0	6,0		3,3	4,6*	<b>8,7</b>
	-1,5	11,2*	11,2*	8,1	12,2*	5,4	8,3	4,0	6,0		3,5	5,2	<b>8,2</b>
	-3,0	16,2*	16,2*	8,2	11,8*	5,4	8,3				4,1	6,1	<b>7,4</b>
-4,5	14,7*	14,7*	8,4	10,3*	5,5	7,4*				5,4	7,2*	<b>6,1</b>	

Höhe 360° schwenkbar über Längsrichtung max. Reichweite \* begrenzt durch hydr. Hubkraft

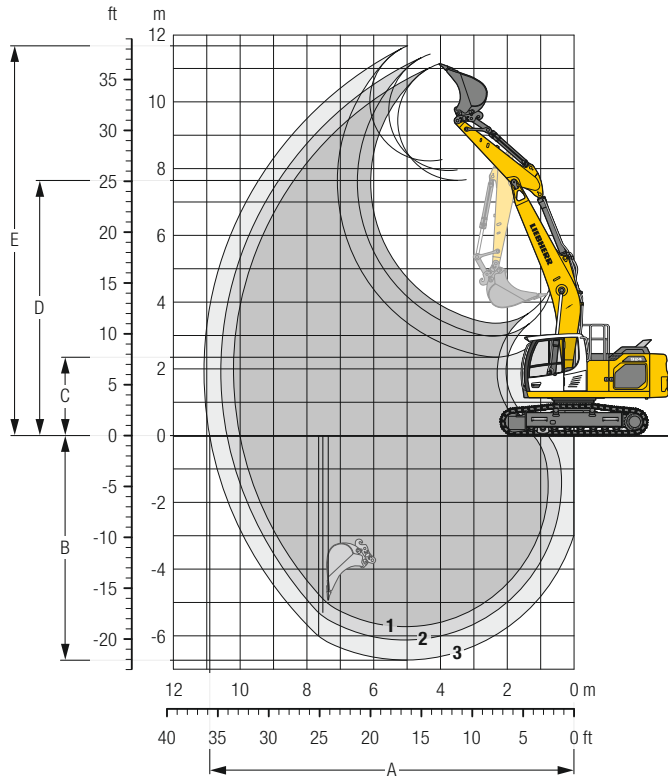
Die Traglastwerte sind am Stielende (ohne Werkzeug) in Tonnen (t) angegeben und auf festem, ebenem Untergrund 360° schwenkbar. Die anderen Werte sind längs zum Unterwagen angegeben. Die Werte gelten für 600 mm breite Bodenplatten. Gemäß ISO 10567 betragen diese 75 % der statischen Kipplast oder 87 % der hydraulischen Hubkraft (gekennzeichnet durch \*). Bei demontiertem Kippzylinder, Umlenkhebel und Verbindungsflasche erhöht sich die Traglast um 325 kg. Die Tragfähigkeit der Maschine wird durch die Standsicherheit oder das Hubvermögen der hydraulischen Einrichtungen begrenzt.

Gemäß der harmonisierten EU-Norm EN 474-5 müssen Hydraulikbagger im Hebezeugbetrieb mit Rohrbruchsicherungen an Hub- und Stielzylinder(n), mit einer Überlastwarneinrichtung und einem Lastdiagramm ausgerüstet sein.

<sup>1)</sup> Die Werte gelten für 500 mm breite Bodenplatten beim NLC-Unterwagen

# Tieföffel-Ausrüstung

mit Monoblockausleger gestreckt 5,90 m und Ballastgewicht 5,0 t



## Grabkurven

mit Schnellwechsler	1	2	3
Löffelstiel-Länge	m 2,50	2,90	3,50
A Max. Reichweite auf Grundniveau	m 10,01	10,40	10,91
B Max. Grabtiefe	m 5,73	6,13	6,73
C Min. Ausschütthöhe	m 3,37	2,98	2,35
D Max. Ausschütthöhe	m 7,65	7,94	8,23
E Max. Reichhöhe	m 11,14	11,43	11,63

## Kräfte

ohne Schnellwechsler	1	2	3
Max. Reißkraft (ISO 6015)	kN 135	122	106
Max. Losbrechkraft (ISO 6015)	kN 173	173	173
Max. Reißkraft (SAE J1179)	kN 129	117	103
Max. Losbrechkraft (SAE J1179)	kN 151	151	151

## Einsatzgewicht und Bodenbelastung

Das Einsatzgewicht beinhaltet die Grundmaschine mit Ballastgewicht 5,0 t, Monoblockausleger gestreckt 5,90 m, Löffelstiel 2,90 m, Schnellwechsler SWA 48 und Tieföffel mit 1,25 m<sup>3</sup> (910 kg) Inhalt.

Unterwagen	NLC			SLC		
Bodenplattenbreite	mm 500	600	750	500	600	750
Gewicht	kg 23.400	23.650	23.800	23.500	23.750	23.900
Bodenbelastung	kg/cm <sup>2</sup> 0,60	0,51	0,41	0,60	0,51	0,41

Unterwagen	LC			WLC		
Bodenplattenbreite	mm 500	600	750	500	600	750
Gewicht	kg 23.600	23.850	24.000	24.000	24.300	24.700
Bodenbelastung	kg/cm <sup>2</sup> 0,60	0,51	0,41	0,58	0,49	0,40

## Tieföffel Standsicherheit (Sicherheit 75% nach ISO 10567\* eingerechnet)

Schnittbreite	Inhalt nach ISO 7451	Gewicht <sup>3)</sup>	Gewicht <sup>4)</sup>	NLC-Unterwagen (mit Bodenplatten 500 mm)									SLC-Unterwagen (mit Bodenplatten 600 mm)									LC-Unterwagen (mit Bodenplatten 600 mm)									WLC-Unterwagen (mit Bodenplatten 600 mm)								
				Stiellänge (m)						Stiellänge (m)						Stiellänge (m)						Stiellänge (m)																	
				ohne Schnellwechsler			mit Schnellwechsler			ohne Schnellwechsler			mit Schnellwechsler			ohne Schnellwechsler			mit Schnellwechsler			ohne Schnellwechsler			mit Schnellwechsler														
mm	m <sup>3</sup>	kg	kg	2,50	2,90	3,50	2,50	2,90	3,50	2,50	2,90	3,50	2,50	2,90	3,50	2,50	2,90	3,50	2,50	2,90	3,50	2,50	2,90	3,50	2,50	2,90	3,50												
STD <sup>1)</sup>	650	0,55	580	590	▲	▲	▲	▲	▲	▲	▲	▲	▲	▲	▲	▲	▲	▲	▲	▲	▲	▲	▲	▲	▲	▲	▲	▲											
	850	0,75	620	630	▲	▲	■	▲	▲	▲	▲	▲	▲	▲	▲	▲	▲	▲	▲	▲	▲	▲	▲	▲	▲	▲	▲	▲											
	1.050	0,95	700	710	▲	▲	▲	▲	■	▲	▲	▲	▲	▲	▲	▲	▲	▲	▲	▲	▲	▲	▲	▲	▲	▲	▲	▲											
	1.250	1,15	810	830	■	▲	■	▲	▲	▲	▲	▲	▲	▲	▲	▲	▲	▲	▲	▲	▲	▲	▲	▲	▲	▲	▲	▲											
	1.250	1,25	890	910	▲	▲	▲	▲	▲	▲	▲	▲	▲	▲	▲	▲	▲	▲	▲	▲	▲	▲	▲	▲	▲	▲	▲	▲											
	1.400	1,35	850	880	■	▲	▲	▲	▲	▲	▲	▲	▲	▲	▲	▲	▲	▲	▲	▲	▲	▲	▲	▲	▲	▲	▲	▲											
HD <sup>2)</sup>	650	0,55	640	650	▲	▲	▲	▲	▲	▲	▲	▲	▲	▲	▲	▲	▲	▲	▲	▲	▲	▲	▲	▲	▲	▲	▲	▲											
	850	0,75	695	705	▲	▲	■	▲	▲	▲	▲	▲	▲	▲	▲	▲	▲	▲	▲	▲	▲	▲	▲	▲	▲	▲	▲	▲											
	1.050	0,95	790	800	▲	▲	▲	▲	▲	▲	▲	▲	▲	▲	▲	▲	▲	▲	▲	▲	▲	▲	▲	▲	▲	▲	▲	▲											
	1.250	1,15	910	940	■	▲	▲	▲	▲	▲	▲	▲	▲	▲	▲	▲	▲	▲	▲	▲	▲	▲	▲	▲	▲	▲	▲	▲											
	1.250	1,25	1.010	1.030	▲	▲	▲	▲	▲	▲	▲	▲	▲	▲	▲	▲	▲	▲	▲	▲	▲	▲	▲	▲	▲	▲	▲	▲											
	1.400	1,35	970	990	■	▲	▲	▲	▲	▲	▲	▲	▲	▲	▲	▲	▲	▲	▲	▲	▲	▲	▲	▲	▲	▲	▲	▲											
1.400	1,50	1.090	1.120	▲	▲	▲	▲	▲	▲	▲	▲	▲	▲	▲	▲	▲	▲	▲	▲	▲	▲	▲	▲	▲	▲	▲	▲												
1.500	1,65	1.160	1.160	–	–	–	–	–	–	–	–	–	–	–	–	–	–	–	–	–	–	–	–	–	–	–	–												

\* Werte bei max. Reichweite, 360° schwenkbar, entsprechend ISO-Norm 10567

<sup>1)</sup> Standard-Tieföffel mit Zähnen Z 40 <sup>2)</sup> HD-Tieföffel mit Zähnen Z 40 <sup>3)</sup> Tieföffel für Direktanbau <sup>4)</sup> Tieföffel für Anbau an Schnellwechsler

Weitere Tieföffel auf Anfrage erhältlich

Maximal zulässiges Materialgewicht ▲ = ≤ 2,0 t/m<sup>3</sup>, ■ = ≤ 1,8 t/m<sup>3</sup>, ▲ = ≤ 1,65 t/m<sup>3</sup>, ■ = ≤ 1,5 t/m<sup>3</sup>, △ = ≤ 1,2 t/m<sup>3</sup>, – = nicht zulässig



# Tragfähigkeit

mit Monoblockausleger gestreckt 5,90 m, Ballastgewicht 5,0 t und Bodenplatten 500 mm/600 mm

## Stiel 2,50 m

Unterw. wagen	m	3,0 m		4,5 m		6,0 m		7,5 m		9,0 m		m		
NLC <sup>1)</sup>	9,0											7,5*	7,5*	4,4
	7,5											4,6	6,1*	6,2
	6,0			7,8	7,8*	4,9	7,2*					3,5	5,6*	7,3
	4,5			7,5	8,3*	4,8	7,2*					3,0	5,2	8,0
	3,0			7,1	9,7*	4,6	7,8*	3,3	5,8			2,7	4,8	8,3
	1,5			6,5	11,4*	4,4	8,0	3,2	5,7			2,7	4,7	8,4
	0			6,0	12,1	4,2	7,7	3,1	5,6			2,7	4,9	8,2
	-1,5	9,0*	9,0*	5,9	11,1*	4,0	7,5	3,0	5,5			3,0	5,3	7,7
	-3,0			6,1	9,1*	4,1	6,9*					3,6	5,5*	6,8
	-4,5													
SLC	9,0											7,5*	7,5*	4,4
	7,5			7,8*	7,8*	5,5	7,2*					5,1	6,1*	6,2
	6,0			8,3*	8,3*	5,4	7,2*					3,9	5,6*	7,3
	4,5			8,0	9,7*	5,2	7,8*	3,7	5,9			3,4	5,3	8,0
	3,0			7,4	11,4*	5,0	8,1	3,6	5,8			3,1	4,9	8,3
	1,5			6,9	12,2	4,7	7,8	3,5	5,6			3,0	4,8	8,4
	0			6,8	12,1	4,6	7,7	3,4	5,6			3,1	4,9	8,2
	-1,5	9,0*	9,0*	6,8	11,1*	4,6	7,6	3,5	5,6			3,4	5,4	7,7
	-3,0			7,0	9,1*	4,7	6,9*					4,0	5,5*	6,8
	-4,5													
LC	9,0											7,5*	7,5*	4,4
	7,5			7,8*	7,8*	5,8	7,2*					5,5	6,1*	6,2
	6,0			8,3*	8,3*	5,8	7,2*					4,2	5,6*	7,3
	4,5			8,6	9,7*	5,6	7,8*	4,0	5,9			3,6	5,3	8,0
	3,0			8,0	11,4*	5,3	8,1	3,9	5,8			3,3	4,9	8,3
	1,5			7,5	12,3	5,1	7,8	3,8	5,7			3,2	4,8	8,4
	0			7,4	12,1	5,0	7,7	3,7	5,6			3,3	5,0	8,2
	-1,5	9,0*	9,0*	7,4	11,1*	4,9	7,7	3,7	5,6			3,6	5,4	7,7
	-3,0			7,5	9,1*	5,0	6,9*					4,3	5,5*	6,8
	-4,5													
WLC	9,0											7,5*	7,5*	4,4
	7,5			7,8*	7,8*	6,4	7,2*					6,0	6,1*	6,2
	6,0			8,3*	8,3*	6,4	7,2*					4,6	5,6*	7,3
	4,5			9,6	9,7*	6,2	7,8*	4,4	6,4			4,0	5,5*	8,0
	3,0			8,9	11,4*	5,9	8,5*	4,3	6,3			3,7	5,4	8,3
	1,5			8,4	12,4*	5,7	8,6	4,2	6,2			3,6	5,2	8,4
	0			8,3	12,2*	5,5	8,4	4,1	6,1			3,7	5,4	8,2
	-1,5	9,0*	9,0*	8,3	11,1*	5,5	8,4	4,1	6,1			4,0	5,9	7,7
	-3,0			8,5	9,1*	5,6	6,9*					4,8	5,5*	6,8
	-4,5													

## Stiel 2,90 m

Unterw. wagen	m	3,0 m		4,5 m		6,0 m		7,5 m		9,0 m		m		
NLC <sup>1)</sup>	9,0											6,1*	6,1*	5,1
	7,5											4,0	5,1*	6,7
	6,0			7,3*	7,3*	4,9	6,7*					3,2	4,8*	7,8
	4,5			7,0*	7,0*	4,9	6,8*	3,4	5,9			2,7	4,6*	8,4
	3,0			7,2	9,1*	4,7	7,4*	3,3	5,8			2,5	4,5	8,7
	1,5			12,9*	12,9*	4,4	8,0	3,2	5,7			2,4	4,4	8,8
	0			6,5	10,9*	4,1	7,7	3,1	5,5			2,5	4,5	8,6
	-1,5	8,7*	8,7*	5,8	11,4*	3,9	7,4	3,0	5,4			2,7	4,9	8,1
	-3,0	11,1	12,3*	5,9	9,7*	4,0	7,4*					3,2	5,3*	7,3
	-4,5													
SLC	9,0											6,1*	6,1*	5,1
	7,5			7,3*	7,3*	5,5	6,7*					4,5	5,1*	6,7
	6,0			7,0*	7,0*	5,5	6,8*	3,8	6,0			3,6	4,8*	7,8
	4,5			8,1	9,1*	5,3	7,4*	3,7	5,9			3,1	4,6*	8,4
	3,0			7,5	10,9*	5,0	8,1	3,6	5,7			2,9	4,6	8,7
	1,5			6,9	12,2*	4,7	7,8	3,5	5,6			2,8	4,5	8,8
	0			6,7	12,0	4,5	7,6	3,4	5,5			2,8	4,6	8,6
	-1,5	8,7*	8,7*	6,7	11,4*	4,5	7,5	3,4	5,5			3,1	5,0	8,1
	-3,0	12,3*	12,3*	6,8	9,7*	4,6	7,4*					3,6	5,3*	7,3
	-4,5													
LC	9,0											6,1*	6,1*	5,1
	7,5											4,8	5,1*	6,7
	6,0			7,3*	7,3*	5,9	6,7*					3,8	4,8*	7,8
	4,5			7,0*	7,0*	5,8	6,8*	4,1	6,0*			3,3	4,6*	8,4
	3,0			8,7	9,1*	5,6	7,4*	4,0	5,9			3,1	4,6	8,7
	1,5			8,0	10,9*	5,3	8,1	3,9	5,8			3,1	4,6	8,8
	0			7,5	12,2*	5,1	7,8	3,7	5,6			3,0	4,5	8,8
	-1,5	8,7*	8,7*	7,3	11,4*	4,9	7,6	3,6	5,5			3,1	4,6	8,6
	-3,0	12,3*	12,3*	7,4	9,7*	4,9	7,4*					3,3	5,0	8,1
	-4,5											3,9	5,3*	7,3
WLC	9,0											6,1*	6,1*	5,1
	7,5											5,1*	5,1*	6,7
	6,0			7,0*	7,0*	6,4	6,8*	4,5	6,0*			4,2	4,8*	7,8
	4,5			9,1*	9,1*	6,2	7,4*	4,4	6,4			3,7	4,6*	8,4
	3,0			9,0	10,9*	5,9	8,2*	4,3	6,3			3,4	4,7*	8,7
	1,5			8,5	12,2*	5,6	8,6	4,1	6,1			3,3	4,9	8,8
	0			8,2	12,3*	5,5	8,4	4,1	6,0			3,4	5,0	8,6
	-1,5	8,7*	8,7*	8,2	11,4*	5,4	8,3	4,0	6,0			3,7	5,4	8,1
	-3,0	12,3*	12,3*	8,3	9,7*	5,5	7,4*					4,3	5,3*	7,3
	-4,5													







Höhe 360° schwenkbar über Längsrichtung max. Reichweite \* begrenzt durch hydr. Hubkraft

Die Traglastwerte sind am Stielende (ohne Werkzeug) in Tonnen (t) angegeben und auf festem, ebenem Untergrund 360° schwenkbar. Die anderen Werte sind längs zum Unterwagen angegeben. Die Werte gelten für 600 mm breite Bodenplatten. Gemäß ISO 10567 betragen diese 75 % der statischen Kippplast oder 87 % der hydraulischen Hubkraft (gekennzeichnet durch \*). Bei demontiertem Kippzylinder, Umlenkhebel und Verbindungslasche erhöht sich die Traglast um 325 kg. Die Tragfähigkeit der Maschine wird durch die Standsicherheit oder das Hubvermögen der hydraulischen Einrichtungen begrenzt.

Gemäß der harmonisierten EU-Norm EN 474-5 müssen Hydraulikbagger im Hebezeugbetrieb mit Rohrbruchsicherungen an Hub- und Stielzylinder(n), mit einer Überlastwarneinrichtung und einem Lastdiagramm ausgerüstet sein.

<sup>1)</sup> Die Werte gelten für 500 mm breite Bodenplatten beim NLC-Unterwagen

## Stiel 3,50 m

Unterwagen	3,0 m		4,5 m		6,0 m		7,5 m		9,0 m		m			
														
NLC <sup>1)</sup>	9,0				5,0	5,7*					4,5*	4,5*	<b>5,9</b>	
	7,5				5,0	6,0*	3,4	5,5*			3,5	3,9*	<b>7,4</b>	
	6,0				5,0	6,0*	3,4	5,5*			2,8	3,7*	<b>8,3</b>	
	4,5			7,1*	7,1*	4,7	6,9*	3,3	5,8			2,5	3,7*	<b>8,9</b>
	3,0			6,7	10,1*	4,4	7,7*	3,2	5,7	2,4	4,3	2,3	3,7*	<b>9,2</b>
	1,5			6,1	11,6*	4,1	7,7	3,0	5,5	2,3	4,2	2,2	3,9*	<b>9,3</b>
	0	5,4*	5,4*	5,8	11,8	3,9	7,4	2,9	5,4	2,3	4,1	2,2	4,1	<b>9,1</b>
	-1,5	8,9*	8,9*	5,7	11,6	3,8	7,3	2,9	5,3			2,4	4,4	<b>8,6</b>
	-3,0	10,7	13,8*	5,7	10,5*	3,8	7,4	2,9	5,4			2,7	5,0	<b>7,9</b>
	-4,5			5,9	7,9*	4,0	5,8*					3,5	4,7*	<b>6,7</b>
SLC	9,0				5,6	5,7*					4,5*	4,5*	<b>5,9</b>	
	7,5				5,6	6,0*	3,9	5,5*			3,9*	3,9*	<b>7,4</b>	
	6,0				5,6	6,0*	3,9	5,5*			3,2	3,7*	<b>8,3</b>	
	4,5			7,1*	7,1*	5,3	6,9*	3,8	5,9			2,8	3,7*	<b>8,9</b>
	3,0			7,6	10,1*	5,0	7,7*	3,6	5,7	2,7	4,3	2,6	3,7*	<b>9,2</b>
	1,5			7,0	11,6*	4,7	7,8	3,4	5,6	2,6	4,3	2,5	3,9*	<b>9,3</b>
	0	5,4*	5,4*	6,7	11,9	4,5	7,6	3,3	5,4	2,6	4,2	2,6	4,1	<b>9,1</b>
	-1,5	8,9*	8,9*	6,6	11,8*	4,4	7,4	3,3	5,4			2,7	4,5	<b>8,6</b>
	-3,0	12,7	13,8*	6,6	10,5*	4,4	7,5	3,3	5,4			3,1	5,1	<b>7,9</b>
	-4,5			6,8	7,9*	4,6	5,8*					4,0	4,7*	<b>6,7</b>
LC	9,0				5,7*	5,7*					4,5*	4,5*	<b>5,9</b>	
	7,5				5,9	6,0*	4,1	5,5*			3,9*	3,9*	<b>7,4</b>	
	6,0				5,9	6,0*	4,1	5,5*			3,4	3,7*	<b>8,3</b>	
	4,5			7,1*	7,1*	5,7	6,9*	4,0	5,9			3,0	3,7*	<b>8,9</b>
	3,0			8,2	10,1*	5,4	7,7*	3,9	5,8	2,9	4,3	2,8	3,7*	<b>9,2</b>
	1,5			7,6	11,6*	5,1	7,8	3,7	5,6	2,8	4,3	2,7	3,9*	<b>9,3</b>
	0	5,4*	5,4*	7,2	12,0	4,8	7,6	3,6	5,5	2,8	4,2	2,7	4,2	<b>9,1</b>
	-1,5	8,9*	8,9*	7,1	11,8*	4,8	7,5	3,5	5,4			2,9	4,5	<b>8,6</b>
	-3,0	13,8*	13,8*	7,2	10,5*	4,8	7,5	3,6	5,5			3,4	5,1	<b>7,9</b>
	-4,5			7,4	7,9*	4,9	5,8*					4,3	4,7*	<b>6,7</b>
WLC	9,0				5,7*	5,7*					4,5*	4,5*	<b>5,9</b>	
	7,5				6,0*	6,0*	4,5	5,5*			3,9*	3,9*	<b>7,4</b>	
	6,0				6,0*	6,0*	4,5	5,5*			3,7*	3,7*	<b>8,3</b>	
	4,5			7,1*	7,1*	6,3	6,9*	4,4	6,1*			3,3	3,7*	<b>8,9</b>
	3,0			9,2	10,1*	6,0	7,7*	4,3	6,3	3,2	4,7	3,1	3,7*	<b>9,2</b>
	1,5			8,5	11,6*	5,6	8,5*	4,1	6,1	3,2	4,7	3,0	3,9*	<b>9,3</b>
	0	5,4*	5,4*	8,2	12,2*	5,4	8,3	4,0	6,0	3,1	4,6	3,1	4,3*	<b>9,1</b>
	-1,5	8,9*	8,9*	8,1	11,8*	5,3	8,2	3,9	5,9			3,3	4,9	<b>8,6</b>
	-3,0	13,8*	13,8*	8,1	10,5*	5,3	7,9*	4,0	5,9*			3,8	5,3*	<b>7,9</b>
	-4,5			7,9*	7,9*	5,5	5,8*					4,7*	4,7*	<b>6,7</b>

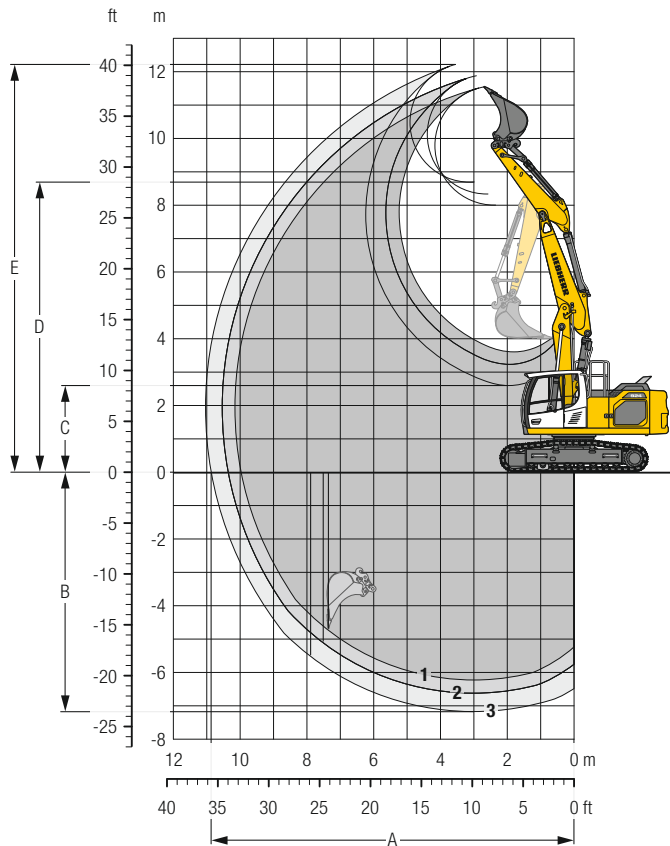
 Höhe  360° schwenkbar  über Längsrichtung  max. Reichweite \* begrenzt durch hydr. Hubkraft

Die Traglastwerte sind am Stielende (ohne Werkzeug) in Tonnen (t) angegeben und auf festem, ebenem Untergrund 360° schwenkbar. Die anderen Werte sind längs zum Unterwagen angegeben. Die Werte gelten für 600 mm breite Bodenplatten. Gemäß ISO 10567 betragen diese 75 % der statischen Kipplast oder 87 % der hydraulischen Hubkraft (gekennzeichnet durch \*). Bei demontiertem Kippzylinder, Umlenkhebel und Verbindungslasche erhöht sich die Traglast um 325 kg. Die Tragfähigkeit der Maschine wird durch die Standsicherheit oder das Hubvermögen der hydraulischen Einrichtungen begrenzt.

Gemäß der harmonisierten EU-Norm EN 474-5 müssen Hydraulikbagger im Hebezeugbetrieb mit Rohrbruchsicherungen an Hub- und Stielzylinder(n), mit einer Überlastwarneinrichtung und einem Lastdiagramm ausgerüstet sein.

<sup>1)</sup> Die Werte gelten für 500 mm breite Bodenplatten beim NLC-Unterwagen

# Tieföffel-Ausrüstung mit Verstellausleger 5,90 m und Ballastgewicht 5,0 t



## Grabkurven

mit Schnellwechsler		1	2	3
Löffelstielhöhe	m	2,50	2,90	3,50
A Max. Reichweite auf Grundniveau	m	9,97	10,36	10,87
B Max. Grabtiefe	m	6,23	6,62	7,17
C Min. Ausschütthöhe	m	3,61	3,23	2,60
D Max. Ausschütthöhe	m	8,00	8,33	8,69
E Max. Reichhöhe	m	11,55	11,88	12,22

## Kräfte

ohne Schnellwechsler		1	2	3
Max. Reißkraft (ISO 6015)	kN	135	122	106
Max. Losbrechkraft (ISO 6015)	kN	173	173	173
Max. Reißkraft (SAE J1179)	kN	129	117	103
Max. Losbrechkraft (SAE J1179)	kN	151	151	151

## Einsatzgewicht und Bodenbelastung

Das Einsatzgewicht beinhaltet die Grundmaschine mit Ballastgewicht 5,0 t, Verstellausleger 5,90 m, Löffelstiel 2,90 m, Schnellwechsler SWA 48 und Tieföffel mit 1,25 m<sup>3</sup> (910 kg) Inhalt.

Unterwagen		NLC			SLC		
Bodenplattenbreite	mm	500	600	750	500	600	750
Gewicht	kg	24.100	24.350	24.500	24.200	24.450	24.600
Bodenbelastung	kg/cm <sup>2</sup>	0,62	0,52	0,42	0,62	0,52	0,42

Unterwagen		LC			WLC		
Bodenplattenbreite	mm	500	600	750	500	600	750
Gewicht	kg	24.300	24.550	24.700	24.700	25.000	25.400
Bodenbelastung	kg/cm <sup>2</sup>	0,62	0,52	0,42	0,60	0,51	0,41

## Tieföffel Standsicherheit (Sicherheit 75% nach ISO 10567\* eingerechnet)

Schnittbreite mm	Inhalt nach ISO 7451 m <sup>3</sup>	Gewicht <sup>3)</sup> kg	Gewicht <sup>4)</sup> kg	NLC-Unterwagen (mit Bodenplatten 500 mm)									SLC-Unterwagen (mit Bodenplatten 600 mm)									LC-Unterwagen (mit Bodenplatten 600 mm)									WLC-Unterwagen (mit Bodenplatten 600 mm)								
				Stiellänge (m)						Stiellänge (m)						Stiellänge (m)						Stiellänge (m)																	
				ohne			mit			ohne			mit			ohne			mit			ohne			mit														
2,50	2,90	3,50	2,50	2,90	3,50	2,50	2,90	3,50	2,50	2,90	3,50	2,50	2,90	3,50	2,50	2,90	3,50	2,50	2,90	3,50	2,50	2,90	3,50	2,50	2,90	3,50													
STD <sup>1)</sup>	650	0,55	580	590	▲	▲	▲	▲	▲	▲	▲	▲	▲	▲	▲	▲	▲	▲	▲	▲	▲	▲	▲	▲	▲	▲	▲												
	850	0,75	620	630	▲	▲	▲	▲	▲	▲	▲	▲	▲	▲	▲	▲	▲	▲	▲	▲	▲	▲	▲	▲	▲	▲	▲												
	1.050	0,95	700	710	▲	▲	▲	▲	▲	▲	▲	▲	▲	▲	▲	▲	▲	▲	▲	▲	▲	▲	▲	▲	▲	▲	▲												
	1.250	1,15	810	830	▲	▲	▲	▲	▲	▲	▲	▲	▲	▲	▲	▲	▲	▲	▲	▲	▲	▲	▲	▲	▲	▲	▲												
	1.250	1,25	890	910	▲	▲	▲	▲	▲	▲	▲	▲	▲	▲	▲	▲	▲	▲	▲	▲	▲	▲	▲	▲	▲	▲	▲												
	1.400	1,35	850	880	▲	▲	▲	▲	▲	▲	▲	▲	▲	▲	▲	▲	▲	▲	▲	▲	▲	▲	▲	▲	▲	▲	▲												
	1.400	1,50	950	980	▲	▲	▲	▲	▲	▲	▲	▲	▲	▲	▲	▲	▲	▲	▲	▲	▲	▲	▲	▲	▲	▲	▲												
	1.500	1,65	1.020	1.030	▲	▲	▲	▲	▲	▲	▲	▲	▲	▲	▲	▲	▲	▲	▲	▲	▲	▲	▲	▲	▲	▲	▲												
HD <sup>2)</sup>	650	0,55	640	650	▲	▲	▲	▲	▲	▲	▲	▲	▲	▲	▲	▲	▲	▲	▲	▲	▲	▲	▲	▲	▲	▲	▲												
	850	0,75	695	705	▲	▲	▲	▲	▲	▲	▲	▲	▲	▲	▲	▲	▲	▲	▲	▲	▲	▲	▲	▲	▲	▲	▲												
	1.050	0,95	790	800	▲	▲	▲	▲	▲	▲	▲	▲	▲	▲	▲	▲	▲	▲	▲	▲	▲	▲	▲	▲	▲	▲	▲												
	1.250	1,15	910	940	▲	▲	▲	▲	▲	▲	▲	▲	▲	▲	▲	▲	▲	▲	▲	▲	▲	▲	▲	▲	▲	▲	▲												
	1.250	1,25	1.010	1.030	▲	▲	▲	▲	▲	▲	▲	▲	▲	▲	▲	▲	▲	▲	▲	▲	▲	▲	▲	▲	▲	▲	▲												
	1.400	1,35	970	990	▲	▲	▲	▲	▲	▲	▲	▲	▲	▲	▲	▲	▲	▲	▲	▲	▲	▲	▲	▲	▲	▲	▲												
	1.400	1,50	1.090	1.120	▲	▲	▲	▲	▲	▲	▲	▲	▲	▲	▲	▲	▲	▲	▲	▲	▲	▲	▲	▲	▲	▲	▲												
	1.500	1,65	1.160	1.160	▲	▲	▲	▲	▲	▲	▲	▲	▲	▲	▲	▲	▲	▲	▲	▲	▲	▲	▲	▲	▲	▲	▲												

\* Werte bei max. Reichweite, 360° schwenkbar, entsprechend ISO-Norm 10567

<sup>1)</sup> Standard-Tieföffel mit Zähnen Z 40 <sup>2)</sup> HD-Tieföffel mit Zähnen Z 40 <sup>3)</sup> Tieföffel für Direktanbau <sup>4)</sup> Tieföffel für Anbau an Schnellwechsler

Weitere Tieföffel auf Anfrage erhältlich

Maximal zulässiges Materialgewicht ▲ = ≤ 2,0 t/m<sup>3</sup>, ■ = ≤ 1,8 t/m<sup>3</sup>, ▲ = ≤ 1,65 t/m<sup>3</sup>, ■ = ≤ 1,5 t/m<sup>3</sup>, △ = ≤ 1,2 t/m<sup>3</sup>, - = nicht zulässig



# Tragfähigkeit

mit Verstellausleger 5,90 m, Ballastgewicht 5,0 t und Bodenplatten 500 mm/600 mm

### Stiel 2,50 m

Unterwagen	m	3,0 m		4,5 m		6,0 m		7,5 m		9,0 m		max. Reichweite		
		↕	↔	↕	↔	↕	↔	↕	↔	↕	↔	↕	↔	
NLC <sup>1)</sup>	9,0											7,5*	7,5*	4,3
	7,5											4,6	6,1*	6,2
	6,0	7,8*	7,8*									3,5	5,6*	7,3
	4,5	13,6	15,8*	7,7	10,7*	5,1	8,3	3,3	5,9			3,0	5,3	8,0
	3,0	13,2	15,8*	7,4	12,0*	4,8	8,2	3,3	5,8			2,7	4,9	8,3
	1,5	11,8	17,4*	6,7	12,2	4,5	8,1	3,1	5,7			2,6	4,7	8,4
	0	11,2	18,8*	6,3	12,3	4,3	7,9	3,0	5,5			2,7	4,9	8,1
	-1,5	11,0	19,1*	6,1	12,3	4,1	7,7	3,0	5,5			2,9	5,1*	7,6
	-3,0	11,2	17,5*	6,1	11,6*	4,1	7,1*					3,6	4,5*	6,6
	-4,5													
SLC	9,0											7,5*	7,5*	4,3
	7,5											5,2	6,1*	6,2
	6,0	7,8*	7,8*									3,9	5,6*	7,3
	4,5	15,4	15,8*	8,5	10,7*	5,7	8,4*	3,8	6,0			3,4	5,4	8,0
	3,0	14,8	15,8*	8,3	12,0*	5,4	8,3	3,7	5,9			3,1	4,9	8,3
	1,5	13,9	17,4*	7,7	12,3	5,1	8,2	3,6	5,8			3,0	4,8	8,4
	0	13,2	18,8*	7,2	12,3	4,9	8,0	3,4	5,6			3,0	5,0	8,1
	-1,5	13,1	19,1*	7,0	12,4	4,7	7,8	3,4	5,6			3,3	5,1*	7,6
	-3,0	13,2	17,5*	7,0	11,6*	4,6	7,1*					4,1	4,5*	6,6
	-4,5													
LC	9,0											7,5*	7,5*	4,3
	7,5											5,6	6,1*	6,2
	6,0	7,8*	7,8*									4,2	5,6*	7,3
	4,5	15,8*	15,8*	9,0	10,7*	6,0	8,4*	4,0	6,0			3,6	5,4	8,0
	3,0	15,8*	15,8*	8,8	12,0*	5,8	8,3	4,0	5,9			3,3	5,0	8,3
	1,5	15,3	17,4*	8,3	12,3	5,5	8,2	3,8	5,8			3,2	4,8	8,4
	0	14,6	18,8*	7,8	12,3*	5,2	8,1	3,7	5,6			3,3	5,0	8,1
	-1,5	14,4	19,1*	7,6	12,5*	5,1	7,9	3,7	5,6			3,6	5,1*	7,6
	-3,0	14,6	17,5*	7,6	11,6*	5,0	7,1*					4,4	4,5*	6,6
	-4,5													
WLC	9,0											7,5*	7,5*	4,3
	7,5											6,1*	6,1*	6,2
	6,0	7,8*	7,8*	8,4*	8,4*	6,5	6,9*					4,7	5,6*	7,3
	4,5	15,8*	15,8*	9,8	10,7*	6,6	8,4*	4,5	6,5			4,0	5,5*	8,0
	3,0	15,8*	15,8*	9,6	12,0*	6,4	8,9*	4,4	6,4			3,7	5,4	8,3
	1,5	17,4*	17,4*	9,3	12,3*	6,1	8,8	4,3	6,3			3,6	5,3	8,4
	0	16,9	18,8*	8,8	12,3*	5,8	8,8	4,1	6,2			3,7	5,4	8,1
	-1,5	16,7	19,1*	8,6	12,5*	5,6	8,6	4,1	5,7*			4,0	5,1*	7,6
	-3,0	16,9	17,5*	8,6	11,6*	5,6	7,1*					4,5*	4,5*	6,6
	-4,5													

### Stiel 2,90 m

Unterwagen	m	3,0 m		4,5 m		6,0 m		7,5 m		9,0 m		max. Reichweite		
		↕	↔	↕	↔	↕	↔	↕	↔	↕	↔	↕	↔	
NLC <sup>1)</sup>	9,0											6,0*	6,0*	5,0
	7,5											4,1	5,1*	6,7
	6,0											3,2	4,7*	7,7
	4,5	13,8	14,5*	7,7	10,1*	5,1	8,1*	3,4	5,9			2,7	4,6*	8,3
	3,0	13,2	15,8*	7,5	11,6*	4,9	8,1	3,3	5,9			2,5	4,5	8,7
	1,5	12,1	16,9*	6,8	12,2	4,5	8,1	3,2	5,7			2,4	4,4	8,7
	0	11,2	18,7*	6,3	12,1	4,3	7,9	3,0	5,5			2,4	4,5	8,5
	-1,5	10,9	19,2*	6,0	12,2	4,1	7,7	2,9	5,4			2,7	4,9	8,0
	-3,0	11,0	18,1*	6,0	12,0*	4,0	7,6					3,1	4,0*	7,2
	-4,5	11,4	13,6*	6,1	7,7*							5,3	6,3*	4,9
SLC	9,0											6,0*	6,0*	5,0
	7,5											4,6	5,1*	6,7
	6,0											3,6	4,7*	7,7
	4,5	14,5*	14,5*	8,5	10,1*	5,7	8,1*	3,8	6,0			3,1	4,6*	8,3
	3,0	14,8	15,8*	8,3	11,6*	5,5	8,2	3,8	5,9			2,8	4,6	8,7
	1,5	14,2	16,9*	7,8	12,2*	5,1	8,1	3,6	5,8			2,7	4,5	8,7
	0	13,3	18,7*	7,2	12,2	4,9	8,0	3,4	5,6			2,8	4,6	8,5
	-1,5	13,0	19,2*	7,0	12,3*	4,7	7,8	3,3	5,5			3,0	4,9*	8,0
	-3,0	13,0	18,1*	6,9	12,0*	4,6	7,7					3,6	4,0*	7,2
	-4,5	13,4	13,6*	7,0	7,7*							6,1	6,3*	4,9
LC	9,0											6,0*	6,0*	5,0
	7,5											4,9	5,1*	6,7
	6,0											3,8	4,7*	7,7
	4,5	14,5*	14,5*	9,0	10,1*	6,0	8,1*	4,1	6,0			3,3	4,6*	8,3
	3,0	15,8*	15,8*	8,8	11,6*	5,8	8,2	4,0	6,0			3,0	4,6	8,7
	1,5	15,6	16,9*	8,4	12,2*	5,5	8,2	3,9	5,8			3,0	4,5	8,7
	0	14,6	18,7*	7,8	12,2	5,2	8,1	3,7	5,6			3,0	4,6	8,5
	-1,5	14,3	19,2*	7,5	12,3*	5,1	7,9	3,6	5,5			3,3	4,9*	8,0
	-3,0	14,4	18,1*	7,5	12,0*	4,9	7,7					3,9	4,0*	7,2
	-4,5	13,6*	13,6*	7,6	7,7*							6,3*	6,3*	4,9
WLC	9,0											6,0*	6,0*	5,0
	7,5											5,1*	5,1*	6,7
	6,0											4,2	4,7*	7,7
	4,5	14,5*	14,5*	9,8	10,1*	6,5	8,1*	4,5	6,5			3,7	4,6*	8,3
	3,0	15,8*	15,8*	9,5	11,6*	6,4	8,6*	4,4	6,5			3,4	4,7*	8,7
	1,5	16,9*	16,9*	9,3	12,2*	6,1	8,7	4,3	6,3			3,3	4,9	8,7
	0	16,9	18,7*	8,8	12,2*	5,8	8,7	4,1	6,2			3,4	5,0	8,5
	-1,5	16,6	19,2*	8,5	12,3*	5,6	8,6	4,0	6,1			3,7	4,9*	8,0
	-3,0	16,6	18,1*	8,5	12,0*	5,5	8,0*					4,0*	4,0*	7,2
	-4,5	13,6*	13,6*	7,7*	7,7*							6,3*	6,3*	4,9

↕ Höhe    ↔ 360° schwenkbar    ↕ über Längsrichtung     max. Reichweite    \* begrenzt durch hydr. Hubkraft

Die Traglastwerte sind am Stielende (ohne Werkzeug) in Tonnen (t) angegeben und auf festem, ebenem Untergrund 360° schwenkbar. Die anderen Werte sind längs zum Unterwagen angegeben. Die Werte gelten für 600 mm breite Bodenplatten bei optimaler Stellung des Verstellzylinders. Gemäß ISO 10567 betragen diese 75% der statischen Kippplast oder 87% der hydraulischen Hubkraft (gekennzeichnet durch \*). Bei demontiertem Kippzylinder, Umlenkhebel und Verbindungslasche erhöht sich die Traglast um 325 kg. Die Tragfähigkeit der Maschine wird durch die Standsicherheit oder das Hubvermögen der hydraulischen Einrichtungen begrenzt.

Gemäß der harmonisierten EU-Norm EN 474-5 müssen Hydraulikbagger im Hebezeugbetrieb mit Rohrbruchsicherungen an Hub- und Stielzylinder(n), mit einer Überlastwarneinrichtung und einem Lastdiagramm ausgerüstet sein.

<sup>1)</sup> Die Werte gelten für 500 mm breite Bodenplatten beim NLC-Unterwagen

# Tragfähigkeit

mit Verstellausleger 5,90 m, Ballastgewicht 5,0 t und Bodenplatten 500 mm/600 mm

## Stiel 3,50 m

Unterwagen	3,0 m		4,5 m		6,0 m		7,5 m		9,0 m		m			
NLC <sup>1)</sup>	9,0		6,0*	6,0*							4,5*	4,5*	<b>5,8</b>	
	7,5		5,6*	5,6*	5,2	5,7*					3,5	3,9*	<b>7,3</b>	
	6,0		5,8*	5,8*	5,2	6,0*	3,5	5,4*			2,8	3,7*	<b>8,3</b>	
	4,5	7,0*	7,0*	7,6*	7,6*	5,2	7,2*	3,5	6,0			2,4	3,7*	<b>8,9</b>
	3,0	13,2	16,7*	7,4	10,9*	4,9	8,1	3,4	5,9	2,3	4,3	2,2	3,7*	<b>9,2</b>
	1,5	12,7	16,6*	7,0	12,0*	4,6	8,0	3,2	5,8	2,3	4,2	2,2	4,0*	<b>9,2</b>
	0	11,4	18,0*	6,4	12,0	4,3	7,9	3,0	5,6	2,2	4,1	2,2	4,1	<b>9,0</b>
	-1,5	10,9	19,0*	6,0	12,1	4,1	7,7	2,9	5,4			2,3	4,4	<b>8,6</b>
	-3,0	10,8	18,7*	5,9	12,1	3,9	7,5	2,8	5,3*			2,7	4,2*	<b>7,8</b>
	-4,5	11,1	16,2*	5,9	9,9*	3,9	5,4*					3,8	4,7*	<b>6,2</b>
SLC	9,0		6,0*	6,0*							4,5*	4,5*	<b>5,8</b>	
	7,5		5,6*	5,6*	5,7*	5,7*					3,9*	3,9*	<b>7,3</b>	
	6,0		5,8*	5,8*	5,8	6,0*	3,9	5,4*			3,2	3,7*	<b>8,3</b>	
	4,5	7,0*	7,0*	7,6*	7,6*	5,7	7,2*	3,9	6,0			2,8	3,7*	<b>8,9</b>
	3,0	14,9	16,7*	8,2	10,9*	5,6	8,2	3,8	6,0	2,7	4,3	2,6	3,7*	<b>9,2</b>
	1,5	14,5	16,6*	7,9	12,0*	5,2	8,1	3,7	5,8	2,6	4,3	2,5	4,0*	<b>9,2</b>
	0	13,5	18,0*	7,3	12,1	4,9	8,1	3,5	5,7	2,5	4,2	2,5	4,2	<b>9,0</b>
	-1,5	12,9	19,0*	6,9	12,1*	4,6	7,8	3,3	5,5			2,7	4,5	<b>8,6</b>
	-3,0	12,8	18,7*	6,8	12,2*	4,5	7,6	3,3	5,3*			3,1	4,2*	<b>7,8</b>
	-4,5	13,1	16,2*	6,8	9,9*	4,5	5,4*					4,3	4,7*	<b>6,2</b>
LC	9,0		6,0*	6,0*							4,5*	4,5*	<b>5,8</b>	
	7,5		5,6*	5,6*	5,7*	5,7*					3,9*	3,9*	<b>7,3</b>	
	6,0		5,8*	5,8*	6,0*	6,0*	4,2	5,4*			3,4	3,7*	<b>8,3</b>	
	4,5	7,0*	7,0*	7,6*	7,6*	6,0	7,2*	4,2	6,1			3,0	3,7*	<b>8,9</b>
	3,0	16,0	16,7*	8,7	10,9*	5,9	8,2	4,1	6,0	2,9	4,3	2,8	3,7*	<b>9,2</b>
	1,5	15,6	16,6*	8,6	12,0*	5,6	8,1	3,9	5,9	2,8	4,3	2,7	4,0*	<b>9,2</b>
	0	14,8	18,0*	7,9	12,1	5,2	8,1	3,7	5,7	2,7	4,2	2,7	4,2	<b>9,0</b>
	-1,5	14,3	19,0*	7,5	12,1*	5,0	7,8	3,6	5,5			2,9	4,5	<b>8,6</b>
	-3,0	14,2	18,7*	7,4	12,2*	4,8	7,6	3,5	5,3*			3,4	4,2*	<b>7,8</b>
	-4,5	14,5	16,2*	7,4	9,9*	4,9	5,4*					4,7	4,7*	<b>6,2</b>
WLC	9,0		6,0*	6,0*							4,5*	4,5*	<b>5,8</b>	
	7,5		5,6*	5,6*	5,7*	5,7*					3,9*	3,9*	<b>7,3</b>	
	6,0		5,8*	5,8*	6,0*	6,0*	4,6	5,4*			3,7*	3,7*	<b>8,3</b>	
	4,5	7,0*	7,0*	7,6*	7,6*	6,5	7,2*	4,6	6,4*			3,3	3,7*	<b>8,9</b>
	3,0	16,7*	16,7*	9,5	10,9*	6,4	8,3*	4,5	6,4	3,2	4,6*	3,1	3,7*	<b>9,2</b>
	1,5	16,6*	16,6*	9,3	12,0*	6,2	8,7	4,4	6,4	3,1	4,7	3,0	4,0*	<b>9,2</b>
	0	17,1	18,0*	8,9	12,1*	5,8	8,6	4,1	6,2	3,1	4,6	3,0	4,3*	<b>9,0</b>
	-1,5	16,5	19,0*	8,5	12,1*	5,6	8,6	4,0	6,0			3,3	4,8*	<b>8,6</b>
	-3,0	16,4	18,7*	8,3	12,2*	5,4	8,4	3,9	5,3*			3,8	4,2*	<b>7,8</b>
	-4,5	16,2*	16,2*	8,4	9,9*	5,4*	5,4*					4,7*	4,7*	<b>6,2</b>

Höhe 360° schwenkbar über Längsrichtung max. Reichweite \* begrenzt durch hydr. Hubkraft

Die Traglastwerte sind am Stielende (ohne Werkzeug) in Tonnen (t) angegeben und auf festem, ebenem Untergrund 360° schwenkbar. Die anderen Werte sind längs zum Unterwagen angegeben. Die Werte gelten für 600 mm breite Bodenplatten bei optimaler Stellung des Verstellzylinders. Gemäß ISO 10567 betragen diese 75 % der statischen Kippplast oder 87 % der hydraulischen Hubkraft (gekennzeichnet durch \*). Bei demontiertem Kippzylinder, Umlenkhebel und Verbindungslasche erhöht sich die Traglast um 325 kg. Die Tragfähigkeit der Maschine wird durch die Standsicherheit oder das Hubvermögen der hydraulischen Einrichtungen begrenzt.

Gemäß der harmonisierten EU-Norm EN 474-5 müssen Hydraulikbagger im Hebezeugbetrieb mit Rohrbruchsicherungen an Hub- und Stielzylinder(n), mit einer Überlastwarneinrichtung und einem Lastdiagramm ausgerüstet sein.

<sup>1)</sup> Die Werte gelten für 500 mm breite Bodenplatten beim NLC-Unterwagen





# Tragfähigkeit

mit Monoblockausleger seitlich verstellbar 5,65 m, Ballastgewicht 5,0 t und Bodenplatten 500 mm/600 mm

## Stiel 2,50 m

Unterw. wagen	↕ m	3,0 m		4,5 m		6,0 m		7,5 m		9,0 m		↕ m		
		↕	↕	↕	↕	↕	↕	↕	↕	↕	↕			
NLC <sup>1)</sup>	7,5											5,3	5,9*	<b>5,6</b>
	6,0											3,8	5,5*	<b>6,8</b>
	4,5	11,2*	11,2*	7,1	8,0*	4,5	6,7*	3,1	5,7			3,1	5,5*	<b>7,5</b>
	3,0			6,3	9,8*	4,2	7,5*	3,0	5,5			2,7	5,1	<b>7,9</b>
	1,5			5,6	11,3*	3,9	7,5	2,8	5,4			2,6	4,9	<b>8,0</b>
	0	5,9*	5,9*	5,4	11,4	3,7	7,2	2,7	5,2			2,6	5,0	<b>7,8</b>
	-1,5	10,0	13,0*	5,3	11,3*	3,6	7,2					2,9	5,5	<b>7,2</b>
-3,0	10,3	13,4*	5,5	9,9*	3,7	7,3*					3,6	6,9*	<b>6,2</b>	
-4,5														
SLC	7,5											5,9*	5,9*	<b>5,6</b>
	6,0					5,4	6,2*					4,3	5,5*	<b>6,8</b>
	4,5	11,2*	11,2*	8,0*	8,0*	5,1	6,7*	3,5	5,7			3,5	5,5*	<b>7,5</b>
	3,0			7,2	9,8*	4,8	7,5*	3,4	5,6			3,1	5,1	<b>7,9</b>
	1,5			6,6	11,3*	4,5	7,6	3,3	5,4			3,0	5,0	<b>8,0</b>
	0	5,9*	5,9*	6,3	11,6	4,3	7,4	3,2	5,3			3,0	5,1	<b>7,8</b>
	-1,5	12,0	13,0*	6,2	11,3*	4,2	7,3					3,3	5,6	<b>7,2</b>
-3,0	12,3	13,4*	6,4	9,9*	4,3	7,3*					4,1	6,9*	<b>6,2</b>	
-4,5														
LC	7,5											5,9*	5,9*	<b>5,6</b>
	6,0					5,8	6,2*					4,6	5,5*	<b>6,8</b>
	4,5	11,2*	11,2*	8,0*	8,0*	5,5	6,7*	3,8	5,8			3,8	5,5*	<b>7,5</b>
	3,0			7,8	9,8*	5,2	7,5*	3,7	5,6			3,4	5,2	<b>7,9</b>
	1,5			7,1	11,3*	4,8	7,6	3,5	5,5			3,2	5,0	<b>8,0</b>
	0	5,9*	5,9*	6,8	11,6	4,6	7,4	3,4	5,3			3,3	5,1	<b>7,8</b>
	-1,5	13,0*	13,0*	6,8	11,3*	4,6	7,3					3,6	5,7	<b>7,2</b>
-3,0	13,4*	13,4*	7,0	9,9*	4,7	7,3*					4,5	6,9*	<b>6,2</b>	
-4,5														
WLC	7,5											5,9*	5,9*	<b>5,6</b>
	6,0					6,2*	6,2*					5,1	5,5*	<b>6,8</b>
	4,5	11,2*	11,2*	8,0*	8,0*	6,1	6,7*	4,2	5,9*			4,2	5,5*	<b>7,5</b>
	3,0			8,8	9,8*	5,8	7,5*	4,1	6,1			3,8	5,6	<b>7,9</b>
	1,5			8,1	11,3*	5,4	8,2*	3,9	6,0			3,6	5,4	<b>8,0</b>
	0	5,9*	5,9*	7,8	11,7*	5,2	8,1	3,8	5,9			3,7	5,6	<b>7,8</b>
	-1,5	13,0*	13,0*	7,7	11,3*	5,1	8,1					4,1	6,2	<b>7,2</b>
-3,0	13,4*	13,4*	7,9	9,9*	5,3	7,3*					5,0	6,9*	<b>6,2</b>	
-4,5														

## Stiel 2,90 m

Unterw. wagen	↕ m	3,0 m		4,5 m		6,0 m		7,5 m		9,0 m		↕ m								
		↕	↕	↕	↕	↕	↕	↕	↕	↕	↕									
NLC <sup>1)</sup>	7,5											4,9	5,4*				4,7	5,0*	<b>6,1</b>	
	6,0											4,9	5,7*				3,4	4,7*	<b>7,3</b>	
	4,5					7,3	7,4*					4,6	6,3*	3,1	5,7		2,8	4,7*	<b>7,9</b>	
	3,0					6,4	9,2*	4,2	7,1*	3,0	5,5		2,5	4,7				2,5	4,7	<b>8,3</b>
	1,5					5,7	10,9*	3,9	7,5	2,8	5,3		2,4	4,5				2,4	4,5	<b>8,3</b>
	0	7,1*	7,1*			5,3	11,4	3,6	7,2	2,7	5,2		2,4	4,6				2,4	4,6	<b>8,1</b>
	-1,5	9,7	12,2*			5,2	11,2	3,5	7,1	2,7	5,2		2,6	5,1				2,6	5,1	<b>7,6</b>
-3,0	10,0	14,4*			5,3	10,4*	3,6	7,2				3,2	6,1				3,2	6,1	<b>6,7</b>	
-4,5	10,6	10,7*			5,7	7,8*						4,7	6,4*				4,7	6,4*	<b>5,2</b>	
SLC	7,5											5,4*	5,4*				5,0*	5,0*	<b>6,1</b>	
	6,0											5,5	5,7*				3,9	4,7*	<b>7,3</b>	
	4,5					7,4*	7,4*					5,2	6,3*	3,6	5,8*		3,2	4,7*	<b>7,9</b>	
	3,0					7,4	9,2*	4,8	7,1*	3,4	5,6		2,9	4,8				2,9	4,8	<b>8,3</b>
	1,5					6,6	10,9*	4,5	7,6	3,2	5,4		2,8	4,6				2,8	4,6	<b>8,3</b>
	0	7,1*	7,1*			6,2	11,5	4,2	7,3	3,1	5,3		2,8	4,7				2,8	4,7	<b>8,1</b>
	-1,5	11,7	12,2*			6,1	11,4	4,1	7,2	3,1	5,2		3,0	5,2				3,0	5,2	<b>7,6</b>
-3,0	12,0	14,4*			6,2	10,4*	4,2	7,3				3,7	6,2				3,7	6,2	<b>6,7</b>	
-4,5	10,7*	10,7*			6,6	7,8*						5,4	6,4*				5,4	6,4*	<b>5,2</b>	
LC	7,5											5,4*	5,4*				5,0*	5,0*	<b>6,1</b>	
	6,0											5,7*	5,7*				4,2	4,7*	<b>7,3</b>	
	4,5					7,4*	7,4*					5,6	6,3*	3,8	5,8*		3,5	4,7*	<b>7,9</b>	
	3,0					8,0	9,2*	5,2	7,1*	3,7	5,6		3,1	4,8				3,1	4,8	<b>8,3</b>
	1,5					7,2	10,9*	4,8	7,6	3,5	5,4		3,0	4,6				3,0	4,6	<b>8,3</b>
	0	7,1*	7,1*			6,8	11,6	4,6	7,3	3,4	5,3		3,0	4,7				3,0	4,7	<b>8,1</b>
	-1,5	12,2*	12,2*			6,7	11,4*	4,5	7,2	3,3	5,3		3,3	5,2				3,3	5,2	<b>7,6</b>
-3,0	13,3	14,4*			6,8	10,4*	4,5	7,3				4,0	6,3				4,0	6,3	<b>6,7</b>	
-4,5	10,7*	10,7*			7,2	7,8*						5,8	6,4*				5,8	6,4*	<b>5,2</b>	
WLC	7,5											5,4*	5,4*				5,0*	5,0*	<b>6,1</b>	
	6,0											5,7*	5,7*				4,6	4,7*	<b>7,3</b>	
	4,5					7,4*	7,4*					6,2	6,3*	4,3	5,8*		3,9	4,7*	<b>7,9</b>	
	3,0					8,9	9,2*	5,8	7,1*	4,1	6,1*		3,5	4,8*				3,5	4,8*	<b>8,3</b>
	1,5					8,1	10,9*	5,4	8,0*	3,9	6,0		3,3	5,1				3,3	5,1	<b>8,3</b>
	0	7,1*	7,1*			7,7	11,6*	5,2	8,1	3,8	5,8		3,4	5,2				3,4	5,2	<b>8,1</b>
	-1,5	12,2*	12,2*			7,6	11,4*	5,1	8,0	3,8	5,8		3,7	5,7				3,7	5,7	<b>7,6</b>
-3,0	14,4*	14,4*			7,7	10,4*	5,1	7,7*				4,4	6,6*				4,4	6,6*	<b>6,7</b>	
-4,5	10,7*	10,7*			7,8*	7,8*						6,4*	6,4*				6,4*	6,4*	<b>5,2</b>	

↕ Höhe    ↕ 360° schwenkbar    ↕ über Längsrichtung     max. Reichweite    \* begrenzt durch hydr. Hubkraft

Die Traglastwerte sind am Stielende (ohne Werkzeug) in Tonnen (t) angegeben und auf festem, ebenem Untergrund 360° schwenkbar. Die anderen Werte sind längs zum Unterwagen angegeben. Die Werte gelten für 600 mm breite Bodenplatten. Gemäß ISO 10567 betragen diese 75 % der statischen Kippplast oder 87 % der hydraulischen Hubkraft (gekennzeichnet durch \*). Bei demontiertem Kippzylinder, Umlenkhebel und Verbindungsglasche erhöht sich die Traglast um 325 kg. Die Tragfähigkeit der Maschine wird durch die Standsicherheit oder das Hubvermögen der hydraulischen Einrichtungen begrenzt.

Gemäß der harmonisierten EU-Norm EN 474-5 müssen Hydraulikbagger im Hebezeugbetrieb mit Rohrbruchsicherungen an Hub- und Stielzylinder(n), mit einer Überlastwarneinrichtung und einem Lastdiagramm ausgerüstet sein.

<sup>1)</sup> Die Werte gelten für 500 mm breite Bodenplatten beim NLC-Unterwagen

## Stiel 3,50 m

Unter- wagen	3,0 m		4,5 m		6,0 m		7,5 m		9,0 m		max. Reichweite			
	Höhe	360° schwenkbar	über Längsrichtung	über Längsrichtung	über Längsrichtung	über Längsrichtung	über Längsrichtung	über Längsrichtung	über Längsrichtung	über Längsrichtung	über Längsrichtung	max. Reichweite		
NLC <sup>1)</sup>	7,5										3,8*	3,8*	<b>6,7</b>	
	6,0					5,0	5,1*	3,3	4,4*			3,1	3,7*	<b>7,8</b>
	4,5					4,7	5,7*	3,2	5,3*			2,6	3,7*	<b>8,4</b>
	3,0	12,3	12,8*	6,7	8,3*	4,3	6,6*	3,0	5,6			2,3	3,9*	<b>8,7</b>
	1,5	7,9*	7,9*	5,8	10,2*	3,9	7,5*	2,8	5,3			2,2	4,2*	<b>8,8</b>
	0	8,6*	8,6*	5,3	11,3*	3,6	7,2	2,6	5,2			2,2	4,2	<b>8,6</b>
	-1,5	9,5	11,9*	5,1	11,1	3,5	7,0	2,6	5,1			2,3	4,6	<b>8,1</b>
	-3,0	9,7	15,6*	5,1	10,8*	3,5	7,0					2,7	5,3	<b>7,3</b>
-4,5	10,1	12,6*	5,4	9,0*							3,7	6,5*	<b>5,9</b>	
SLC	7,5											3,8*	3,8*	<b>6,7</b>
	6,0					5,1*	5,1*	3,8	4,4*			3,5	3,7*	<b>7,8</b>
	4,5					5,3	5,7*	3,6	5,3*			3,0	3,7*	<b>8,4</b>
	3,0	12,8*	12,8*	7,6	8,3*	4,9	6,6*	3,5	5,7			2,7	3,9*	<b>8,7</b>
	1,5	7,9*	7,9*	6,8	10,2*	4,5	7,5*	3,2	5,4			2,5	4,2*	<b>8,8</b>
	0	8,6*	8,6*	6,2	11,3*	4,2	7,3	3,1	5,2			2,5	4,3	<b>8,6</b>
	-1,5	11,4	11,9*	6,0	11,3	4,0	7,1	3,0	5,1			2,7	4,6	<b>8,1</b>
	-3,0	11,6	15,6*	6,1	10,8*	4,0	7,1					3,2	5,4	<b>7,3</b>
-4,5	12,1	12,6*	6,3	9,0*							4,3	6,5*	<b>5,9</b>	
LC	7,5											3,8*	3,8*	<b>6,7</b>
	6,0					5,1*	5,1*	4,0	4,4*			3,7*	3,7*	<b>7,8</b>
	4,5					5,7*	5,7*	3,9	5,3*			3,2	3,7*	<b>8,4</b>
	3,0	12,8*	12,8*	8,2	8,3*	5,3	6,6*	3,7	5,7			2,9	3,9*	<b>8,7</b>
	1,5	7,9*	7,9*	7,4	10,2*	4,9	7,5*	3,5	5,4			2,7	4,2*	<b>8,8</b>
	0	8,6*	8,6*	6,8	11,3*	4,6	7,3	3,3	5,3			2,7	4,3	<b>8,6</b>
	-1,5	11,9*	11,9*	6,6	11,3	4,4	7,1	3,2	5,2			2,9	4,6	<b>8,1</b>
	-3,0	12,9	15,6*	6,6	10,8*	4,4	7,1					3,4	5,5	<b>7,3</b>
-4,5	12,6*	12,6*	6,9	9,0*							4,7	6,5*	<b>5,9</b>	
WLC	7,5											3,8*	3,8*	<b>6,7</b>
	6,0					5,1*	5,1*	4,4*	4,4*			3,7*	3,7*	<b>7,8</b>
	4,5					5,7*	5,7*	4,3	5,3*			3,5	3,7*	<b>8,4</b>
	3,0	12,8*	12,8*	8,3*	8,3*	5,9	6,6*	4,1	5,7*			3,2	3,9*	<b>8,7</b>
	1,5	7,9*	7,9*	8,3	10,2*	5,5	7,5*	3,9	6,0			3,1	4,2*	<b>8,8</b>
	0	8,6*	8,6*	7,7	11,3*	5,1	8,1	3,7	5,8			3,1	4,7*	<b>8,6</b>
	-1,5	11,9*	11,9*	7,5	11,5*	5,0	7,9	3,7	5,7			3,3	5,1	<b>8,1</b>
	-3,0	15,1	15,6*	7,5	10,8*	5,0	7,9					3,9	6,0	<b>7,3</b>
-4,5	12,6*	12,6*	7,8	9,0*							5,3	6,5*	<b>5,9</b>	

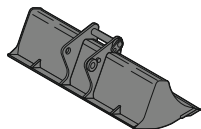
 Höhe
  360° schwenkbar
  über Längsrichtung
  max. Reichweite
 \* begrenzt durch hydr. Hubkraft

Die Traglastwerte sind am Stielende (ohne Werkzeug) in Tonnen (t) angegeben und auf festem, ebenem Untergrund 360° schwenkbar. Die anderen Werte sind längs zum Unterwagen angegeben. Die Werte gelten für 600 mm breite Bodenplatten. Gemäß ISO 10567 betragen diese 75 % der statischen Kipplast oder 87 % der hydraulischen Hubkraft (gekennzeichnet durch \*). Bei demontiertem Kippzylinder, Umlenkhebel und Verbindungsflasche erhöht sich die Traglast um 325 kg. Die Tragfähigkeit der Maschine wird durch die Standsicherheit oder das Hubvermögen der hydraulischen Einrichtungen begrenzt.

Gemäß der harmonisierten EU-Norm EN 474-5 müssen Hydraulikbagger im Hebezeugbetrieb mit Rohrbruchsicherungen an Hub- und Stielzylinder(n), mit einer Überlastwarnrichtung und einem Lastdiagramm ausgerüstet sein.

<sup>1)</sup> Die Werte gelten für 500 mm breite Bodenplatten beim NLC-Unterwagen

# Verfügbare Anbauwerkzeuge



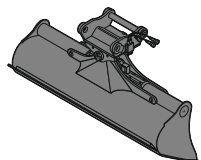
## Grabenräumlöffel starr

### GRL 90, für Direktanbau

Breite	mm	1.500	2.000	2.010	2.400				
Inhalt	m <sup>3</sup>	0,50	0,70	0,85	0,85				
Gewicht	kg	400	500	530	580				

### GRL 90, für Anbau an Schnellwechsler SWA 48

Breite	mm	1.500	1.500	2.000	2.000	2.000	2.400	2.400
Inhalt	m <sup>3</sup>	0,50	0,95	0,70	1,20	1,25	0,85	1,15
Gewicht	kg	430	560	400	640	600	600	650



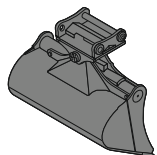
## Grabenräumlöffel schwenkbar

### GRL 90, 2 x 50° schwenkbar, für Direktanbau

Breite	mm	1.600	2.000	2.000	2.000	2.200	2.400	2.800		
Inhalt	m <sup>3</sup>	0,80	0,50	0,70	1,00	1,15	0,85	1,45		
Gewicht	kg	798	686	819	883	920	885	1.009		

### GRL 90, 2 x 50° schwenkbar, für Anbau an Schnellwechsler SWA 48

Breite	mm	1.600	2.000	2.000	2.000	2.200	2.200	2.200	2.400	2.400	2.800
Inhalt	m <sup>3</sup>	0,80	0,50	0,70	1,00	0,80	1,15	1,40	0,85	1,25	1,85
Gewicht	kg	850	690	880	940	880	980	1.000	890	1.000	1.088



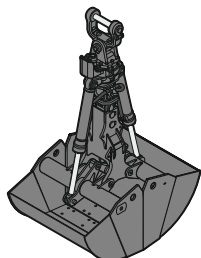
## Schwenklöffel

### SL 90, 2 x 50° schwenkbar, für Direktanbau

Breite	mm	1.600	1.600	1.600						
Inhalt	m <sup>3</sup>	0,80	1,00	1,35						
Gewicht	kg	768	820	918						

### SL 90, 2 x 50° schwenkbar, für Anbau an Schnellwechsler SWA 48

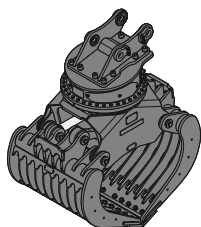
Breite	mm	1.500	1.600	1.600	1.600	1.600	1.600	1.600	1.600	1.600
Inhalt	m <sup>3</sup>	1,20	0,80	1,00	1,35	1,55	0,80	1,00	1,35	1,55
Gewicht	kg	970	820	890	970	1.035	820	1.006	1.184	1.550
HD-Version							X	X	X	X



## Zweischalengreifer

### GM 20C, Grabschalen, für Anbau an Schnellwechsler SWA 48 (existiert für Direktanbau)

Breite	mm	600	800	1.000	1.200
Inhalt	m <sup>3</sup>	0,45	0,60	0,75	0,90
Gewicht	kg	575	625	700	765



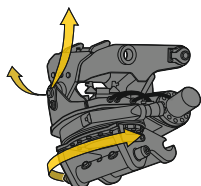
## Sortiergreifer

### SG 30, für Direktanbau

		gerippt		gelocht	Steinzange
Breite	mm	1.000	1.150	1.000	1.020
Inhalt	m <sup>3</sup>	0,75	0,90	0,85	0,85
Gewicht	kg	1.510	1.590	1.490	1.765

### SG 30, für Anbau an Schnellwechsler SWA 48

Breite	mm	1.000	1.150	1.000	1.150	1.020
Inhalt	m <sup>3</sup>	0,75	0,90	0,85	1,00	0,85
Gewicht	kg	1.510	1.590	1.490	1.570	1.765



## Schwenkrotator

### LH-TR 25, für Anbau an Schnellwechsler SWA 48

Gewicht	kg	720
Drehen		360°
Schwenken		2 x 50°



# Serienausstattung

## **Unterwagen**

Lauf- und Tragrollen abgedichtet und dauergeschmiert  
Turasrad mit Schmutzauswerfer  
Verzurrösen

## **Oberwagen**

Anzeiger des maximalen Harnstofftankfüllstands  
Automatische Schwenkbremse  
Batterie Hauptschalter, elektrisch, mit Zeitschaltuhr  
Batterie Hauptschalter, manuell, verriegelbar  
Filter vom Boden aus erreichbar  
Handläufe  
Harnstofftankklappe abschließbar  
Hydraulikölstandanzeige, vom Boden aus einsehbar  
Kraftstofftankdeckel abschließbar  
Kühler schwenkbar  
Kühlwasserstand, von Kabine aus einsehbar  
Lüfterschutzgitter  
Motorhaube mit Gasfeder  
Ölstandanzeige für Schwenkgetriebe, von Kabine aus einsehbar  
Rutschfester Oberflächenbelag  
Schalldämmung  
Scheibenwaschwassertank, vom Boden aus erreichbar  
Servicetüren abschließbar  
Sicherer Oberwagenaufstieg, seitlich  
Staukasten abschließbar  
Stauraum und Aufbewahrung für Zubehör abschließbar  
Zentralschmieranlage automatisch  
Zugangsflächen ohne hervorstehende Teile

## **Hydraulikanlage**

Druckprüfanschlüsse für Hydraulik  
Druckspeicher für kontrolliertes Absenken der Ausrüstung bei stehendem Motor  
Hydraulikölfilter mit integriertem Feinfilterbereich  
Liebherr Positive Control-System mit 2 unabhängigen Schaltungen  
Magnetstab

## **Motor**

Abgasnachbehandlungssystem – DOC + DPF + SCR  
Common-Rail-Einspritzsystem  
DrehzahlEinstellung, stufenlos anpassbar  
Kraftstoffansaugpumpe  
Kraftstofffeinfilter  
Kraftstoffvorfilter und Wasserabscheider  
Ladeluftkühler  
Leerlaufautomatik / Drehzahlerhöhung, Joystick sensorgesteuert  
Luftfilter mit automatischer Staubaustragung  
Power Pack EU Stufe V  
Turbolader mit fester Geometrie

## **Fahrerkabine**

7" Multifunktion-Touchscreen-Farbdisplay  
Ablagenetze  
Arbeitsmodus-Wahlschalter  
Armlehnen in Länge, Breite und Neigung verstellbar  
Außenspiegel  
Bewegungspriorität auf Stiel einfahren, einstellbar via Display  
Bewegungspriorität zwischen Drehwerk und Ausleger, einstellbar via Display  
Drei-Zonen-Klimaautomatik mit Bedienung via Display  
Flaschenhalter  
Frontscheibenwischer und Scheibenwaschanlage  
Getönte Scheiben  
Gummifußmatte, befestigt und herausnehmbar  
Harnstoffstandanzeige auf Display  
Harnstoffverbrauchsanzeige auf Display  
Hydraulikölstandanzeige auf Display  
Innenbeleuchtung  
Kabinenluftfiltergehäuse, vom Boden aus erreichbar  
Kleiderhaken  
Konsole hochklappbar links  
Kraftstoffstandanzeige auf Display  
Kraftstoffverbrauchsanzeige auf Display  
LiDAT Plus (Liebherr-Datenübertragungssystem)\*  
Mechanische Betriebsstundenanzeige, vom Boden aus einsehbar  
Motorölstandanzeige auf Display  
Notausstieg Heckscheibe  
Notfallhammer  
Regenschutz über Frontscheibe  
ROPS-Sicherheitskabinenstruktur (ISO 12117-2)  
Rückraumüberwachung mit Kamera  
Schwenkbremsmoment einstellbar via Display  
Seitenraumüberwachung rechts mit Kamera  
Sonnenschutz für Front- und Dachscheibe  
Staufächer  
Staukasten  
Steckdose in Kabine (12 V)  
Steckdose in Kabine (24 V)  
Telefonablagenetz  
Türschiebefenster  
Verbundglas rechte Seitenscheibe  
Viskoelastische Schwingungsdämpfung  
Zigarettenanzünder

## **Arbeitsausrüstung**

Anlenkpunkte aus Gussstahl  
Regeneration Hubzylinder  
Regeneration Stielzylinder  
Rohrbruchsicherung Hubzylinder  
Rohrbruchsicherung Stielzylinder  
SAE-Flanschverbindungen an Hochdruckleitungen

\* nach einem Jahr optional verlängerbar

# Ausstattung Standard / Option

## Unterwagen

3-Steg-Bodenplatten 500/750/900 mm	+
3-Steg-Bodenplatten 600 mm	•
3-Steg-Bodenplatten verstärkt 500/600/750 mm	+
Abdeckblech Standard für Mittelstück Unterwagen	•
Abdeck- und Bodenblech verstärkt für Mittelstück Unterwagen	+
Aufstieg	•
Aufstieg breit	+
Ketten abgedichtet und fettgeschmiert mit Bodenplatten	•
Ketten abgedichtet und fettgeschmiert mit Bodenplatten, verstärkt	+
Kettenführung dreiteilig	+
Kettenführung einteilig	•
Sonderlackierung	+
Staukasten Unterwagen	+
Unterwagen LC	+
Unterwagen NLC	+
Unterwagen SLC	+
Unterwagen WLC	+

## Oberwagen

Ballastgewicht standard 5,0 t	•
Beleuchtung für Betankungsbereich	+ <sup>1)</sup>
Beleuchtung für Oberwagenaufstieg	+ <sup>1)</sup>
Betankungspumpe Kraftstoff	+
Erweiterte Werkzeugausrüstung inklusive Werkzeugkiste	+
Geländer um Oberwagen (Boxing Ring)	+
Kraftstoff Diebstahlschutz	+
Lüfterantrieb reversierbar	+
Luftvorfilter mit Fliehkraft-Staubabscheider	+
Rundumkennleuchten rotierend Oberwagen, hinten, LED, 2 Stück	+
Scheinwerfer Oberwagen, hinten, LED+, 2 Stück	+ <sup>1)</sup>
Scheinwerfer Oberwagen, seitlich links, LED+, 1 Stück	+ <sup>1)</sup>
Scheinwerfer Oberwagen, seitlich rechts, LED+, 1 Stück	+ <sup>1)</sup>
Scheinwerfer Oberwagen, vorne links, LED+, 1 Stück, inklusive Scheinwerferschutz	+ <sup>1)</sup>
Scheinwerfer Oberwagen, vorne rechts, LED, 1 Stück, inklusive Scheinwerferschutz	• <sup>1)</sup>
Scheinwerfer Oberwagen, vorne rechts, LED+, 1 Stück, inklusive Scheinwerferschutz	+ <sup>1)</sup>
Schutzgitter feinmaschig vor Kühleransaugung	+
Skyview 360°	+
Sonderlackierung	+
Steckdose am Oberwagen (24 V)	+
Vorwärmung Kraftstoff	+
Warmmarkierung reflektierend	+
Werkzeugausrüstung inklusive Werkzeugtasche	•

## Hydraulikanlage

Liebherr-Hydrauliköl	•
Liebherr-Hydrauliköl, biologisch abbaubar	+
Liebherr-Hydrauliköl, speziell für warme oder kalte Regionen	+
Nebenstromfilter für Hydrauliköl	+

## Motor

Beleuchtung für Motorraum	+ <sup>1)</sup>
Motorabschaltung automatisch nach Leerlauf	+
Motorabschaltung mit Nachlauf	+



## Fahrerkabine

2" Gurt mit Aufrolleinrichtung	•
3" Gurt mit Aufrolleinrichtung, orange	+
4-Punkt-Gurt	+
Ansteuerung Hochdruckkreis über Pedale oder Mini-Joystick umschaltbar	+
Außenspiegel elektrisch verstell- und beheizbar	+
Bewegungsbeschränkung für Ausleger	+
Bewegungsbeschränkung für Stiel	+
Dunkel getönte Scheiben	+
Elektronische Wegfahrsperr	+
Fahrersitz Comfort	•
Fahrersitz Premium	+
Fahrwarneinrichtung akustisch abschaltbar	+
Feuerlöscher	+
Fußabstützung	+
Gurtwarner	+
Handauflagen erhöht für Joysticks	+
Helligkeitsregulierung (Scheinwerfer LED+)	+ <sup>1)</sup>
Hochdruckkreis mit Tool Control (20 Werkzeugeinstellungen über das Display)	+
Kühlbox (12 V)	+
Lightbar auf Kabine	+
Mini-Joysticks proportional	+
Mitteldruckkreis	+
Not-Aus in Kabine	+
Radio Comfort	+
Radiovorbereitung	•
Rücklaufilter für Hydrauliköl bei Hammerbetrieb	+
Rundumkennleuchte rotierend Kabine, LED, 1 Stück	+
Scheibenwischer Dach	+
Scheibenwischer im unteren Bereich	+
Scheinwerfer Kabine, vorne, LED, 2 Stück	• <sup>1)</sup>
Scheinwerfer Kabine, vorne, LED+, 2 Stück	+ <sup>1)</sup>
Scheinwerfer Kabinendach, vorne, LED+, 2 Stück	+ <sup>1)</sup>
Schutzgitter integral	+
Schutzgitter oben FOPS	+
Schutzgitter unterer Frontscheibenbereich	+
Schutzgitter vorne FGPS	+
Sonderlackierung	+
Sonnenblende	+
Sonnenschutzdach	+
Standheizung programmierbar	+
Taster auf Joystick konfigurierbar	•
Überlastwarnrichtung	+
Umschaltung Ansteuerung Hochdruckkreis und Kippzylinder	+
Verbandskasten	+
Verbundglas Dachscheibe	•
Verbundglas Frontscheibe einschiebbar zweiteilig	•
Verbundsicherheitsglas durchwurffhemmend Dachscheibe	+
Verbundsicherheitsglas durchwurffhemmend Frontscheibe einteilig	+
Vorbereitung für Maschinensteuerungssystem	+
Vorbereitung für Schwenkrotator	+
Vorbereitung für Wiegesystem	+



## Arbeitsausrüstung

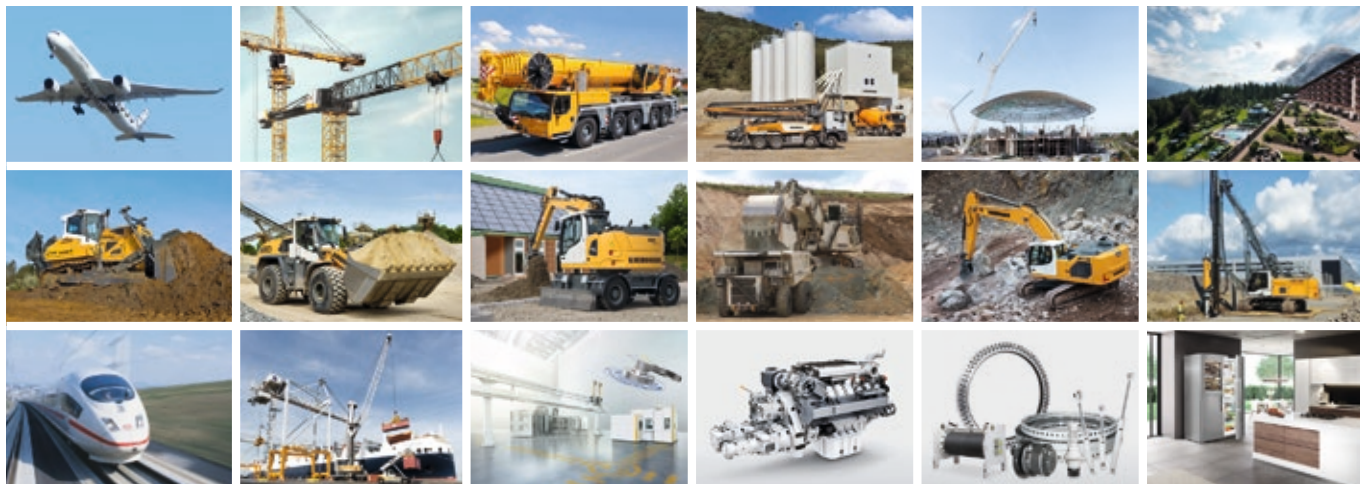
Greiferleitungen (Kippzylinder inaktiv)	+
Kolbenstangenschutz Kippzylinder	+
Lasthalteventil Kippzylinder	+
Liebherr-Tieflöffel	+
Liebherr-Zahnsystem	+
LIKUFIX für Schnellwechsler SWA 48 hydraulisch	+
Löffelstiel 2,50 m	+
Löffelstiel 2,90 m	+
Löffelstiel 3,50 m	+
Monoblockausleger 5,70 m	+
Monoblockausleger gestreckt 5,90 m	+
Monoblockausleger seitlich verstellbar 5,65 m	+
Scheinwerfer Ausleger, links, LED+, 1 Stück	+ <sup>1)</sup>
Scheinwerfer Ausleger, rechts, LED, 1 Stück	• <sup>1)</sup>
Scheinwerfer Ausleger, rechts, LED+, 1 Stück	+ <sup>1)</sup>
Scheinwerfer Löffelstiel, unten, LED+, 1 Stück	+ <sup>1)</sup>
Scheinwerferschutz Ausleger, rechts	+
Scheinwerferschutz Ausleger, rechts und links	+
Schmierschlauchsenschutz am Stiel	+
Schnellwechsler SWA 48 hydraulisch	+
Schnellwechsler SWA 48 mechanisch	+
Schwimmstellung Ausleger	+
Signalkontakte für LIKUFIX	+
Sonderlackierung	+
Tool Management	+
Untergurtschutz Stiel	+
Verstellausleger 5,90 m	+
Zentralschmierung erweitert für Verbindungslasche	+

• = Standard, + = Option

<sup>1)</sup> Ausstattung nicht einzeln erhältlich, sondern nur als vordefinierte Beleuchtungspakete  
Unvollständige Liste, bitte kontaktieren Sie uns für weitere Informationen.

**Ausrüstungs- und Anbauteile fremder Fabrikate dürfen ohne Abstimmung mit Liebherr nicht ein- oder angebaut werden.**

# Die Firmengruppe Liebherr



## Große Produktvielfalt

Die Firmengruppe Liebherr ist einer der weltweit größten Baumaschinenhersteller. Auch auf vielen anderen Gebieten genießen die nutzenorientierten Produkte und Dienstleistungen von Liebherr hohe Anerkennung. Dazu gehören Kühl- und Gefriergeräte, Ausrüstungen für die Luftfahrt und den Schienenverkehr, Werkzeugmaschinen sowie Krane für den maritimen Bereich.

## Höchster Kundennutzen

In allen Produktbereichen werden komplette Modellreihen mit vielen Ausstattungsvarianten angeboten. Mit ihrer technischen Reife und anerkannten Qualität bieten Liebherr-Produkte in der praktischen Anwendung ein Höchstmaß an Nutzen.

## Technologische Kompetenz

Um dem hohen Anspruch an die Qualität seiner Produkte gerecht zu werden, legt Liebherr großen Wert darauf, Kernkompetenzen selbst zu beherrschen. Deshalb kommen wichtige Baugruppen aus eigener Entwicklung und Fertigung, zum Beispiel die gesamte Antriebs- und Steuerungstechnik für Baumaschinen.

## Global und unabhängig

Das Familienunternehmen Liebherr wurde im Jahr 1949 von Hans Liebherr gegründet. Inzwischen ist das Unternehmen zu einer Firmengruppe mit über 46.000 Beschäftigten in über 130 Gesellschaften auf allen Kontinenten angewachsen. Dachgesellschaft der Firmengruppe ist die Liebherr-International AG in Bulle, Schweiz, deren Gesellschafter ausschließlich Mitglieder der Familie Liebherr sind.

[www.liebherr.com](http://www.liebherr.com)

## Liebherr-France SAS

2 avenue Joseph Rey, B.P. 90287, FR-68005 Colmar Cedex  
☎ +33 389 21 30 30, Fax +33 389 21 37 93  
[www.liebherr.com](http://www.liebherr.com), E-Mail: [info.lfr@liebherr.com](mailto:info.lfr@liebherr.com)  
[www.facebook.com/LiebherrConstruction](https://www.facebook.com/LiebherrConstruction)