

Produktinformation Raupenbagger

R 920 Compact

Litronic®

Generation

6.1

Motor

110 kW / 150 PS

Stufe V

Einsatzgewicht

18.750 – 21.900 kg

Tieföffelinhalt

0,30 – 0,95 m³



LIEBHERR

Den Fortschritt erleben

R 920 Compact

Instandhaltung

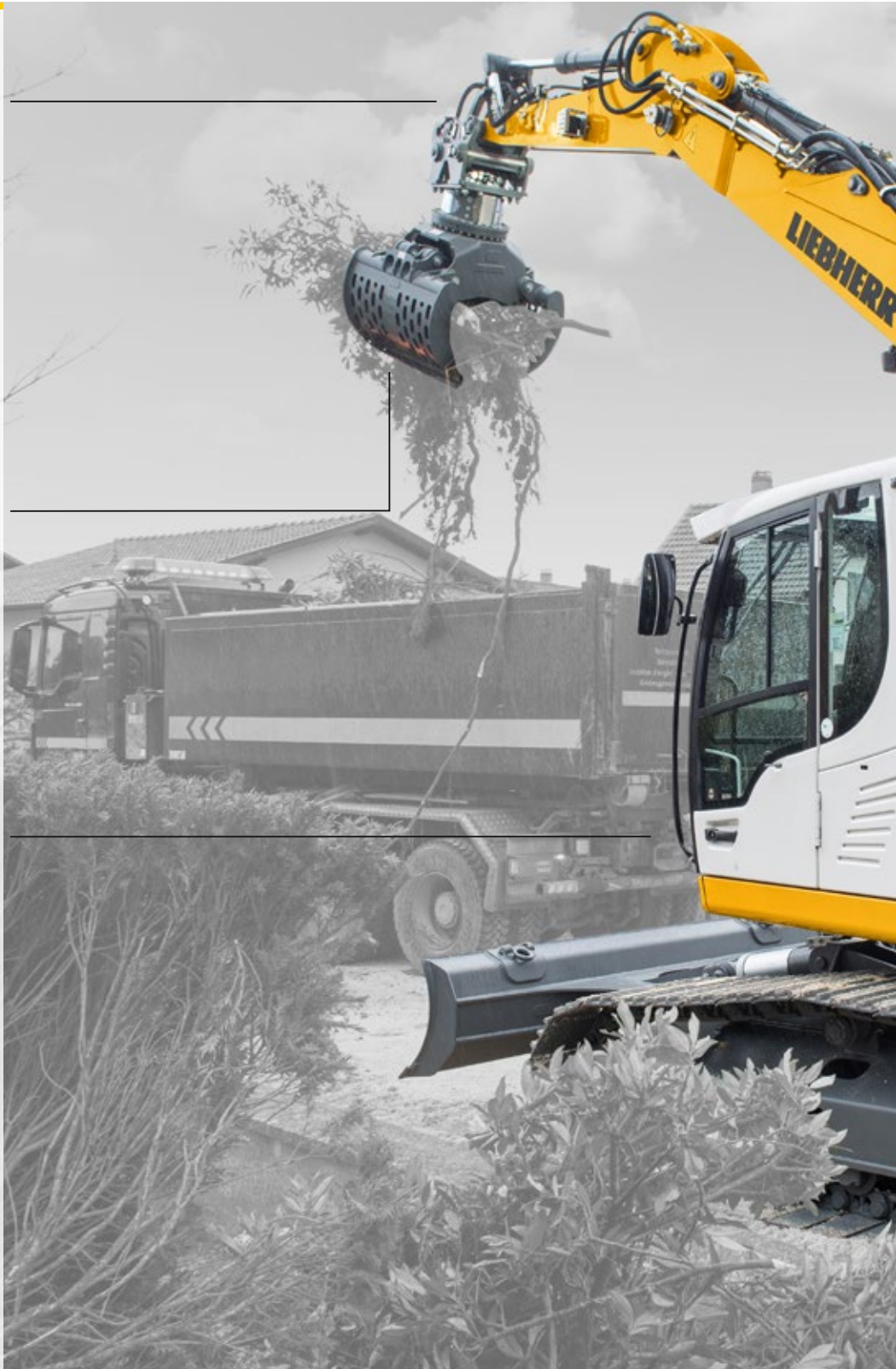
- Wartungskonzept mit Komponenten, die vom Unterboden aus zu erreichen sind
- Ölstand und Motoröleinfüllstutzen vom Boden aus erreichbar
- Absperrventil am Hydrauliktankauslass serienmäßig

Ausrüstung

- Große Auswahl an Ausrüstungstypen und -längen
- Lange Lebensdauer der Teile und gesteigerte Produktivität dank der automatischen Zentralschmieranlage
- Rohrbruchsicherung Hubzylinder und Stielzylinder

Sicherheit

- Erhöhte Sicherheit durch perfekte Rundumsicht und durch Kameras zur Überwachung des Rück- und Seitenraums
- Hochklappbare Konsole für einen besonders leichten und sicheren Einstieg in die Kabine
- Zertifizierter ROPS Kabinenaufbau, der beim Umkippen standhält
- Notausstieg über das Heckfenster bei allen Konfigurationsvarianten des Baggers
- Rechtes Fenster und Frontscheibe aus getöntem Verbundglas





Komfort

- Klimatisierter und geräumiger Arbeitsplatz
- Pneumatiksitze mit vertikaler und horizontaler Federung
- 7" Touchscreen in Farbe mit hoher Auflösung und einfach in der Bedienung
- Vollständig versenkbare Frontscheibe

Kompaktheit

- Kurzer Heckschwenkradius von 1,85 m für mehr Sicherheit und Flexibilität auf allen Baustellen
- Ideale Maschine für Einsätze mit geringen Platzverhältnissen, wie beispielsweise bei innerstädtischen Baustellen oder im Wald

Motor

- Neuer Motor entsprechend der europäischen Norm Stufe V
- Automatischer Wechsel in den Leerlauf und Ausschalten des Motors

Unterwagen

- Zuverlässiger und robuster X-förmiger Unterwagen, der anhand der integrierten Ösen leicht zu verzurren ist
- Wartungsfreundlichkeit
- Verschiedene Kombinationen von Unterwagen und Abstützschildern/Planierschildern erhältlich
- Optionale Gummibodenplatten für den urbanen Einsatz
- Zusätzliche Transportbox als Option
- Wartungsfreies Raupenfahrwerk und Laufrollen mit Schmierung für die gesamte Lebensdauer

Technische Daten



Motor

Leistung nach ISO 9249	110 kW (150 PS) bei 1.800 min ⁻¹
Drehmoment	682 Nm bei 1.400 min ⁻¹
Motortyp	Liebherr D924 A7-05
Bauart	4-Zylinder-Reihenmotor
Bohrung	104 mm
Hub	132 mm
Hubraum	4,5 l
Arbeitsverfahren	4-Takt-Diesel Common-Rail Turbolader mit Ladeluftkühlung
Abgasnachbehandlung	Stufe V DOC + DPF + SCR Passive Regeneration durch Thermomanagement
Kühlsystem	Wasserkühlung und integrierter Motorölkühler
Luftfilter	Trockenluftfilter mit Vorabscheider, Haupt- und Sicherheitselement
Kraftstofftankinhalt	250 l
DEF-Tankinhalt	46 l
Elektrische Anlage	
Betriebsspannung	24 V
Batterie	2 x 135 Ah / 12 V
Generator	Drehstrom 28 V / 140 A
Leerlaufautomatik	Sensorgesteuert



Steuerung

Energieverteilung	Über Steuerschieber mit integrierten Sicherheitsventilen, gleichzeitige und unabhängige Betätigung von Fahrwerk, Schwenkwerk und Arbeitsausrüstung
Betätigung	
Ausrüstung und Schwenkwerk	Mit proportional wirkenden Joysticks
Fahrwerk	– Mit proportional wirkenden Fußpedalen oder mittels einsteckbarer Hebel – Vorwahl der Geschwindigkeit
Zusatzfunktionen	Proportionale Ansteuerung über Fußpedale oder Mini-Joystick



Hydraulikanlage

Hydraulikpumpe	Liebherr-Verstellpumpe in Schrägscheibenbauart
Fördermenge max.	300 l/min.
Betriebsdruck max.	350 bar
Pumpenregelung und -steuerung	Liebherr-Synchron-Comfort-System (LSC) mit elektronischer Grenzlastregelung, Druckabschneidung, Bedarfsstromsteuerung, Schwenkreis-Priorität und -Momentenregelung
Hydrauliktankinhalt	130 l
Hydrauliksysteminhalt	max. 300 l
Filterung	1 Filter im Rücklauf mit integriertem Feinstfilterbereich (5 µm)
Kühlsystem	Kompaktkühlanlage, bestehend aus Kühleinheit für Wasser, Hydrauliköl, Ladeluft mit stufenlosem, thermostatisch geregeltem Lüfter
Modus-Auswahl	Anpassung der Motor- und Hydraulikleistung über Modus-Vorwahl an die jeweiligen Einsatzbedingungen z. B. für besonders wirtschaftliches und umweltfreundliches Arbeiten oder für max. Grableistung und schwere Einsätze
Drehzahl- und Leistungseinstellung	Stufenlose Anpassung der Motor- und Hydraulikleistung über die Drehzahl



Schwenkwerk

Antrieb	Liebherr-Schrägscheibenölmotor mit integriertem Bremsventil und Momentensteuerung
Getriebe	Liebherr-Kompakt-Planetengeräte
Drehkranz	Liebherr, innenverzahnter, abgedichteter Kugeldrehkranz
Oberwagen Drehzahl	0 – 10,0 min ⁻¹ stufenlos
Schwenkmoment	51 kNm
Feststellbremse	Nasse Lamellen (negativ wirkend)



Fahrerkabine

Kabine	ROPS-Sicherheitskabinenstruktur (Überrollschutz gemäß ISO 12117-2:2008) mit Frontscheibe einzeln oder mit Unterteil unter Dach einschiebbar, im Dach integrierte Arbeitsscheinwerfer, Tür mit Schiebefenster (beidseitig zu öffnen), große Stau- und Ablagemöglichkeiten, schwingungsabsorbierende Lagerung, Verbundglas rechte Seiten- und Dachscheibe, alle Scheiben getönt, separate erweiterbare Sonnenrollos für Dach- und Frontscheibe, Zigarettenanzünder und 24-V-Stecker, 12-V-Stecker, Flaschenhalter
Fahrersitz	Liebherr-Comfort-Sitz, luftgefedert, mit automatischer Gewichtseinstellung, vertikale und horizontale Sitzdämpfung einschließlich Konsolen und Joysticks, Sitz und Armlehnen getrennt und in Kombination verstellbar (in Länge, Breite und Neigung verstellbar), serienmäßige Sitzheizung
Armkonsolen	Armkonsolen mit Sitz schwingend, Armkonsole hochklappbar links
Bedienung und Anzeige	Große hochauflösende Bedieneinheit, selbsterklärend, mit Touchscreen-Farbdisplay, video-tauglich, vielseitige Einstell-, Kontroll- und Überwachungsmöglichkeiten wie z. B. Klimaregelung, Kraftstoffverbrauch, Maschinen- und Werkzeugparameter
Klimatisierung	Klimaautomatik, Umluftfunktion, Schnellenteisung und -entfeuchtung auf Knopfdruck, Lüftungsklappen über Menü bedienbar. Umluft- und Frischluftfilter einfach zu wechseln und von außen zugänglich. Heizkühl-Aggregat, ausgelegt für extreme Außentemperaturen; die Regelung erfolgt abhängig von der Sonneneinstrahlung, Innen- und Außentemperatur Die Klimaanlage enthält fluoridierte Treibhausgase
Kältemittel	R134a
Treibhauspotenzial	1.430
Menge bei 25 °C*	1.260 g
CO ₂ -Äquivalent	1,80 t
Vibrationsemission**	
Hand-Arm-Vibrationen	< 2,5 m/s ² , gemäß ISO 5349-1:2001
Ganzkörper-Vibrationen	< 0,5 m/s ²
Messunsicherheit	Gemäß Norm EN 12096:1997
Schallemission	
ISO 6396	L _{pA} (in Fahrerkabine) = 68 dB(A)
2000/14/EG	L _{WA} (außen) = 99 dB(A)

* Gültig für Standardmaschine ohne Kabinenerhöhung und ohne höhenverstellbare Fahrerkabine

** Zur Gefährdungsbeurteilung gemäß 2002/44/EG siehe ISO/TR 25398:2006



Unterwagen

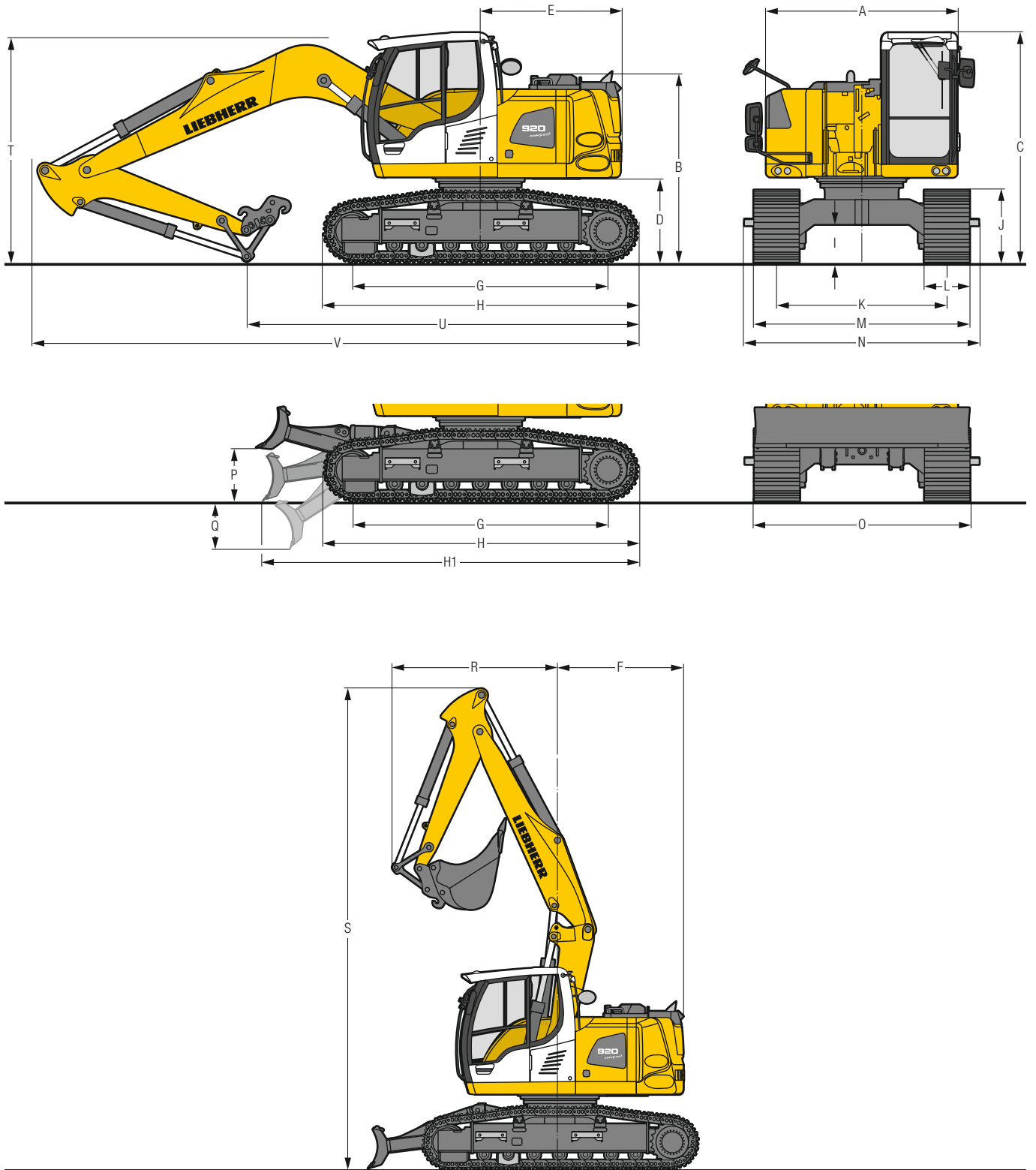
Varianten	
NLC	Spurbreite 2.000 mm
LC	Standard-Spurbreite 2.250 mm
Antrieb	Liebherr-Schrägscheibenölmotor mit beidseitig wirkenden Bremsventilen
Getriebe	Liebherr-Kompakt-Planetengetriebe
Maximale Fahrgeschwindigkeit	I. Stufe 2,6 km/h
Zugkraft an der Kette	II. Stufe 5,7 km/h
Laufwerk	192 kN
Laufrollen/Stützrollen	B60, wartungsfrei
Ketten	7/2
Bodenplatten	Abgedichtet und fettgeschmiert
Feststellbremse	3-Steg
Bremsventile	Nasse Lamellen (negativ wirkend)
Verzurrösen	Im Fahrmotor integriert
	Integriert



Arbeitsausrüstung

Hydraulikzylinder	Liebherr-Zylinder mit Spezialdichtungs- und Führungssystem
Lagerstellen	Abgedichtet und wartungsarm
Schmierung	Liebherr-Zentralschmieranlage

Abmessungen



	NLC	mm	NLC mit Schild	mm	LC	mm	LC mit Schild	mm
A Oberwagenbreite		2.525		2.525		2.525		2.525
B Höhe über Oberwagen		2.470		2.470		2.470		2.470
C Höhe über Kabine		3.035		3.035		3.035		3.035
D Bodenfreiheit Ballastgewicht		1.100		1.100		1.100		1.100
E Hecklänge		1.850		1.850		1.850		1.850
F Heckschwenkradius		1.850		1.850		1.850		1.850
G Radstand		3.370		3.370		3.370		3.370
H Unterwagenlänge		4.150		4.150		4.150		4.150
H1 Unterwagenlänge mit Schild		–		5.110		–		5.040
I Bodenfreiheit Unterwagen		490		490		490		490
J Kettenhöhe		955		955		955		955
K Spurbreite		2.000		2.000		2.250		2.250
L Bodenplattenbreite	500 600	750	500 600	750	500 600 750	900	500 600 750	900
M Breite über Ketten	2.500 2.600	2.750	2.500 2.600	2.750	2.750 2.850 3.000	3.150	2.750 2.850 3.000	3.150
N Breite über Aufstieg	2.490 2.660*	2.660*	2.490 2.660*	2.660*	2.800 2.800 3.000*	3.100*	2.800 2.800 3.000*	3.100*
O Schildbreite		–	2.500 2.600	2.850		–	2.850 2.850 3.000	–
P Max. Schildhubhöhe		–		685		–		685
Q Max. Schildeinstichtiefe		–		635		–		635

* Breite mit abbaubarem Aufstieg

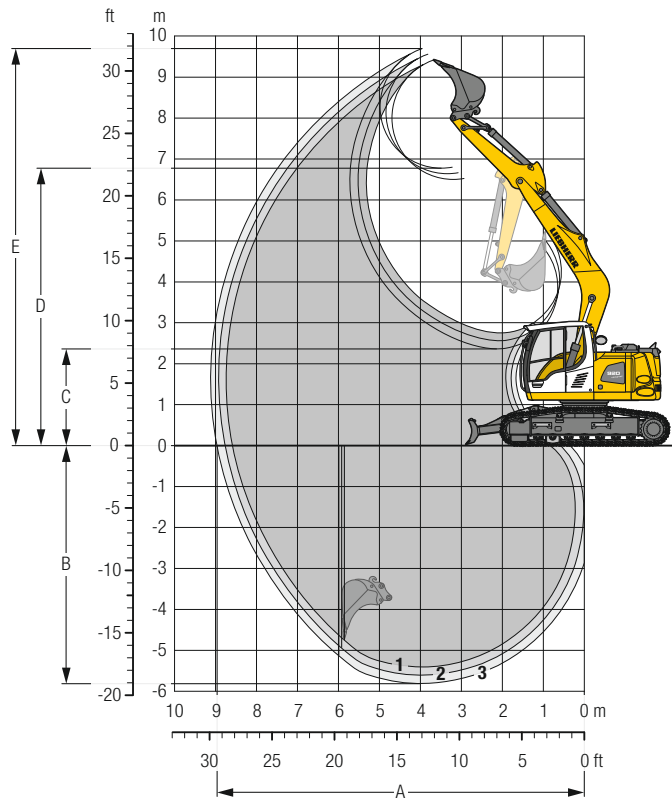
	Löffel- stiel- länge	Monoblockausleger 5,00 m mit Schnellwechsler	Verstellausleger 5,30 m mit Schnellwechsler	Monoblockausleger seitlich verstellbar 4,90 m mit Schnellwechsler	Verstellausleger seitlich verstellbar 5,00 m mit Schnellwechsler
	m	mm	mm	mm	mm
R Frontschwenkradius	2,25	2.550	2.650	2.750	3.100
	2,45	2.400	2.700	2.450	2.850
	2,65	2.450	2.750	2.300	2.750
S Höhe mit eingefahrenem Ausleger		7.300	7.550	7.250	7.300
T Auslegerhöhe	2,25	3.000	3.000	2.800	2.950
	2,45	3.050	3.050	2.850	3.050
	2,65	3.150	3.100	2.900	3.100
U Länge am Boden	2,25	5.150	5.700	4.950	5.400
	2,45	5.050	5.600	4.800	5.300
	2,65	4.850	5.500	4.650	5.200
V Gesamtlänge	2,25	8.100	8.300	7.950	8.100
	2,45	8.100	8.300	7.950	8.100
	2,65	8.100	8.300	7.950	8.100
Löffel		0,80 m ³	0,80 m ³	0,80 m ³	0,80 m ³

Transportabmessungen abnehmbare Teile demontiert

	Unterwagen / Stiel	Monoblockausleger 5,00 m			Verstellausleger 5,30 m			Monoblockausleger seitlich verstellbar 4,90 m				Verstellausleger seitlich verstellbar 5,00 m			
	m	mm			mm			mm				mm			
Bodenplattenbreite		500	600	750	500	600	750	500	600	750	900	500	600	750	900
Transportbreite	NLC	2.525	2.600	2.750	2.525	2.600	2.750	2.525	2.600	2.750	–	2.525	2.600	2.750	–
	LC	2.750	2.850	3.000	2.750	2.850	3.000	2.750	2.850	3.000	3.150	2.750	2.850	3.000	3.150
Transportlänge	2,25	8.100			8.300			7.950				8.100			
	2,45	8.100			8.300			7.950				8.100			
	2,65	8.100			8.300			7.950				8.100			
Transporthöhe	2,25	3.035			3.035			3.035				3.035			
	2,45	3.050			3.050			3.050				3.050			
	2,65	3.150			3.150			3.150				3.150			

Tieflöffel-Ausrüstung

mit Monoblockausleger 5,00 m und Ballastgewicht 3,9 t



Grabkurven

mit Schnellwechsler		1	2	3
Löffelstiellänge	m	2,25	2,45	2,65
A Max. Reichweite auf Grundniveau	m	8,55	8,75	8,95
B Max. Grabtiefe	m	5,40	5,60	5,80
C Min. Ausschütthöhe	m	2,75	2,55	2,35
D Max. Ausschütthöhe	m	6,50	6,65	6,80
E Max. Reichhöhe	m	9,40	9,55	9,70

Kräfte

ohne Schnellwechsler		1	2	3
Max. Reißkraft (ISO 6015)	kN	83	78	74
Max. Losbrechkraft (ISO 6015)	kN	98	98	98
Max. Reißkraft (SAE J1179)	kN	79	75	71
Max. Losbrechkraft (SAE J1179)	kN	89	89	89

Einsatzgewicht und Bodenbelastung

Das Einsatzgewicht beinhaltet die Grundmaschine mit Ballastgewicht 3,9 t, Monoblockausleger 5,00 m, Löffelstiel 2,65 m, Schnellwechsler SWA 33 und Tieflöffel mit 0,80 m³ (480 kg) Inhalt.

Unterwagen		NLC			NLC mit Schild		
Bodenplattenbreite	mm	500	600	750	500	600	750
Gewicht	kg	18.750	19.000	19.400	20.250	20.500	20.900
Bodenbelastung	kg/cm ²	0,52	0,44	0,36	0,56	0,47	0,39

Unterwagen		LC			LC mit Schild		
Bodenplattenbreite	mm	500	600	750	500	600	750
Gewicht	kg	18.800	19.050	19.450	20.400	20.650	21.050
Bodenbelastung	kg/cm ²	0,52	0,44	0,36	0,56	0,47	0,39

Tiefelöffel Standsicherheit (Sicherheit 75 % nach ISO 10567* eingerechnet)

	Schmitzbreite mm	Inhalt nach ISO 7451 m ³	Gewicht ³⁾ kg	NLC-Unterwagen (mit Bodenplatten 500 mm)						NLC-Unterwagen mit Schild (mit Bodenplatten 500 mm)						LC-Unterwagen (mit Bodenplatten 600 mm)						LC-Unterwagen mit Schild (mit Bodenplatten 600 mm)						
				Stiellänge (m)						Stiellänge (m)						Stiellänge (m)						Stiellänge (m)						
				ohne			mit			ohne			mit			ohne			mit			ohne			mit			
Schnellwechsler			Schnellwechsler			Schnellwechsler			Schnellwechsler			Schnellwechsler			Schnellwechsler			Schnellwechsler			Schnellwechsler							
				2,25	2,45	2,65	2,25	2,45	2,65	2,25	2,45	2,65	2,25	2,45	2,65	2,25	2,45	2,65	2,25	2,45	2,65	2,25	2,45	2,65	2,25	2,45	2,65	
STD ¹⁾	500	0,30	290	▲	▲	▲	▲	▲	▲	▲	▲	▲	▲	▲	▲	▲	▲	▲	▲	▲	▲	▲	▲	▲	▲	▲	▲	▲
	650	0,42	350	▲	▲	▲	▲	▲	▲	▲	▲	▲	▲	▲	▲	▲	▲	▲	▲	▲	▲	▲	▲	▲	▲	▲	▲	▲
	850	0,60	400	▲	▲	▲	▲	▲	▲	▲	▲	▲	▲	▲	▲	▲	▲	▲	▲	▲	▲	▲	▲	▲	▲	▲	▲	▲
	1.050	0,80	480	▲	▲	▲	▲	▲	▲	▲	▲	▲	▲	▲	▲	▲	▲	▲	▲	▲	▲	▲	▲	▲	▲	▲	▲	▲
	1.250	0,95	525	▲	■	■	▲	■	■	▲	▲	▲	▲	▲	▲	▲	▲	▲	▲	▲	▲	▲	▲	▲	▲	▲	▲	▲
HD ²⁾	500	0,30	320	▲	▲	▲	▲	▲	▲	▲	▲	▲	▲	▲	▲	▲	▲	▲	▲	▲	▲	▲	▲	▲	▲	▲	▲	▲
	650	0,42	390	▲	▲	▲	▲	▲	▲	▲	▲	▲	▲	▲	▲	▲	▲	▲	▲	▲	▲	▲	▲	▲	▲	▲	▲	▲
	850	0,60	450	▲	▲	▲	▲	▲	▲	▲	▲	▲	▲	▲	▲	▲	▲	▲	▲	▲	▲	▲	▲	▲	▲	▲	▲	▲
	1.050	0,80	540	▲	▲	▲	▲	▲	▲	▲	▲	▲	▲	▲	▲	▲	▲	▲	▲	▲	▲	▲	▲	▲	▲	▲	▲	▲
	1.250	0,95	595	▲	■	■	■	■	▲	▲	▲	▲	▲	▲	▲	▲	▲	▲	▲	▲	▲	▲	▲	▲	▲	▲	▲	▲

* Werte bei max. Reichweite, 360° schwenkbar, entsprechend ISO-Norm 10567

¹⁾ Standard-Tiefelöffel mit Zähnen Uni 35-3

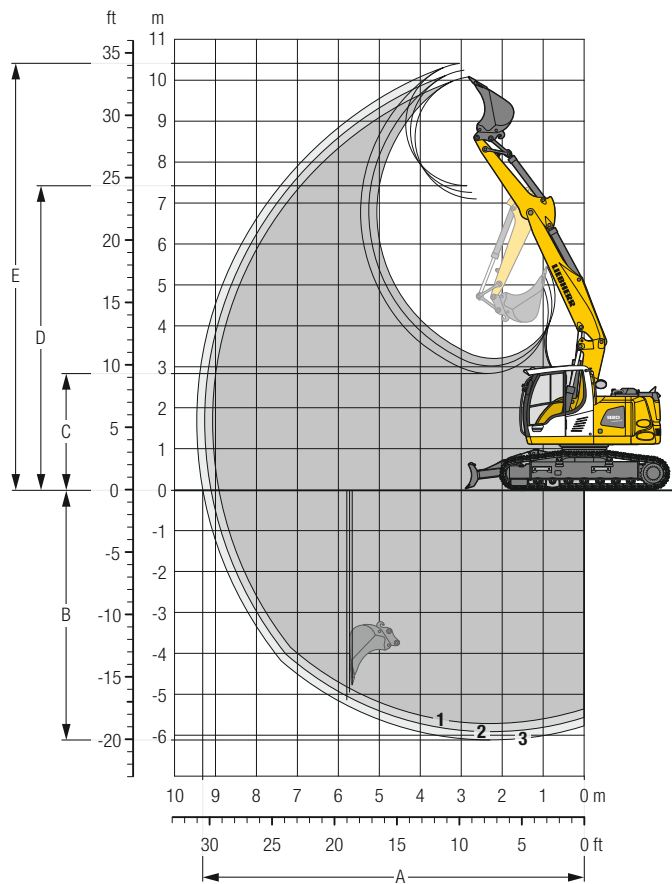
²⁾ HD-Tiefelöffel mit Zähnen Uni 35-3

³⁾ Tiefelöffel für Direktanbau oder Anbau an Schnellwechsler

Weitere Tiefelöffel auf Anfrage erhältlich

Maximal zulässiges Materialgewicht ▲ = ≤ 2,0 t/m³, ■ = ≤ 1,8 t/m³, ▲ = ≤ 1,65 t/m³

Tieflöffel-Ausrüstung mit Verstellausleger 5,30 m und Ballastgewicht 3,9 t



Grabkurven

mit Schnellwechsler		1	2	3
Löffelstiellänge	m	2,25	2,45	2,65
A Max. Reichweite auf Grundniveau	m	8,90	9,10	9,30
B Max. Grabtiefe	m	5,70	5,90	6,10
C Min. Ausschütthöhe	m	3,20	3,00	2,85
D Max. Ausschütthöhe	m	7,10	7,25	7,40
E Max. Reichhöhe	m	10,10	10,25	10,40

Kräfte

ohne Schnellwechsler		1	2	3
Max. Reißkraft (ISO 6015)	kN	83	78	74
Max. Losbrechkraft (ISO 6015)	kN	98	98	98
Max. Reißkraft (SAE J1179)	kN	79	75	71
Max. Losbrechkraft (SAE J1179)	kN	89	89	89

Einsatzgewicht und Bodenbelastung

Das Einsatzgewicht beinhaltet die Grundmaschine mit Ballastgewicht 3,9 t, Verstellausleger 5,30 m, Löffelstiel 2,65 m, Schnellwechsler SWA 33 und Tieflöffel mit 0,80 m³ (480 kg) Inhalt.

Unterwagen		NLC			NLC mit Schild		
Bodenplattenbreite	mm	500	600	750	500	600	750
Gewicht	kg	19.050	19.300	19.700	20.550	20.800	21.200
Bodenbelastung	kg/cm ²	0,52	0,44	0,36	0,56	0,47	0,39

Unterwagen		LC			LC mit Schild		
Bodenplattenbreite	mm	500	600	750	500	600	750
Gewicht	kg	19.100	19.350	19.750	20.700	20.950	21.350
Bodenbelastung	kg/cm ²	0,52	0,44	0,36	0,56	0,47	0,39

Tieföffel Standsicherheit (Sicherheit 75 % nach ISO 10567* eingerechnet)

	Schmitzbreite mm	Inhalt nach ISO 7451 m ³	Gewicht ³⁾ kg	NLC-Unterwagen (mit Bodenplatten 500 mm)						NLC-Unterwagen mit Schild (mit Bodenplatten 500 mm)						LC-Unterwagen (mit Bodenplatten 600 mm)						LC-Unterwagen mit Schild (mit Bodenplatten 600 mm)							
				Stiellänge (m)						Stiellänge (m)						Stiellänge (m)						Stiellänge (m)							
				ohne			mit			ohne			mit			ohne			mit			ohne			mit				
Schnellwechsler			Schnellwechsler			Schnellwechsler			Schnellwechsler			Schnellwechsler			Schnellwechsler			Schnellwechsler			Schnellwechsler								
				2,25	2,45	2,65	2,25	2,45	2,65	2,25	2,45	2,65	2,25	2,45	2,65	2,25	2,45	2,65	2,25	2,45	2,65	2,25	2,45	2,65	2,25	2,45	2,65		
STD ¹⁾	500	0,30	290	▲	▲	▲	▲	▲	▲	▲	▲	▲	▲	▲	▲	▲	▲	▲	▲	▲	▲	▲	▲	▲	▲	▲	▲	▲	
	650	0,42	350	▲	▲	▲	▲	▲	▲	▲	▲	▲	▲	▲	▲	▲	▲	▲	▲	▲	▲	▲	▲	▲	▲	▲	▲	▲	▲
	850	0,60	400	▲	▲	▲	▲	▲	▲	▲	▲	▲	▲	▲	▲	▲	▲	▲	▲	▲	▲	▲	▲	▲	▲	▲	▲	▲	▲
	1.050	0,80	480	▲	▲	▲	▲	▲	■	▲	▲	▲	▲	▲	▲	▲	▲	▲	▲	▲	▲	▲	▲	▲	▲	▲	▲	▲	▲
	1.250	0,95	525	■	▲	▲	■	▲	■	▲	▲	■	▲	■	▲	▲	▲	▲	■	▲	▲	▲	▲	▲	▲	▲	▲	▲	▲
HD ²⁾	500	0,30	320	▲	▲	▲	▲	▲	▲	▲	▲	▲	▲	▲	▲	▲	▲	▲	▲	▲	▲	▲	▲	▲	▲	▲	▲	▲	▲
	650	0,42	390	▲	▲	▲	▲	▲	▲	▲	▲	▲	▲	▲	▲	▲	▲	▲	▲	▲	▲	▲	▲	▲	▲	▲	▲	▲	▲
	850	0,60	450	▲	▲	▲	▲	▲	▲	▲	▲	▲	▲	▲	▲	▲	▲	▲	▲	▲	▲	▲	▲	▲	▲	▲	▲	▲	▲
	1.050	0,80	540	▲	▲	■	▲	▲	■	▲	▲	▲	▲	▲	▲	▲	▲	▲	▲	▲	▲	▲	▲	▲	▲	▲	▲	▲	▲
	1.250	0,95	595	■	▲	■	▲	▲	■	▲	■	▲	■	▲	■	▲	▲	▲	■	▲	▲	▲	▲	▲	▲	▲	▲	▲	▲

* Werte bei max. Reichweite, 360° schwenkbar, entsprechend ISO-Norm 10567

¹⁾ Standard-Tieföffel mit Zähnen Uni 35-3

²⁾ HD-Tieföffel mit Zähnen Uni 35-3

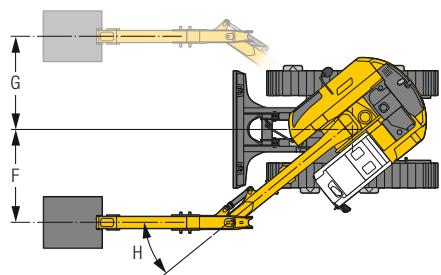
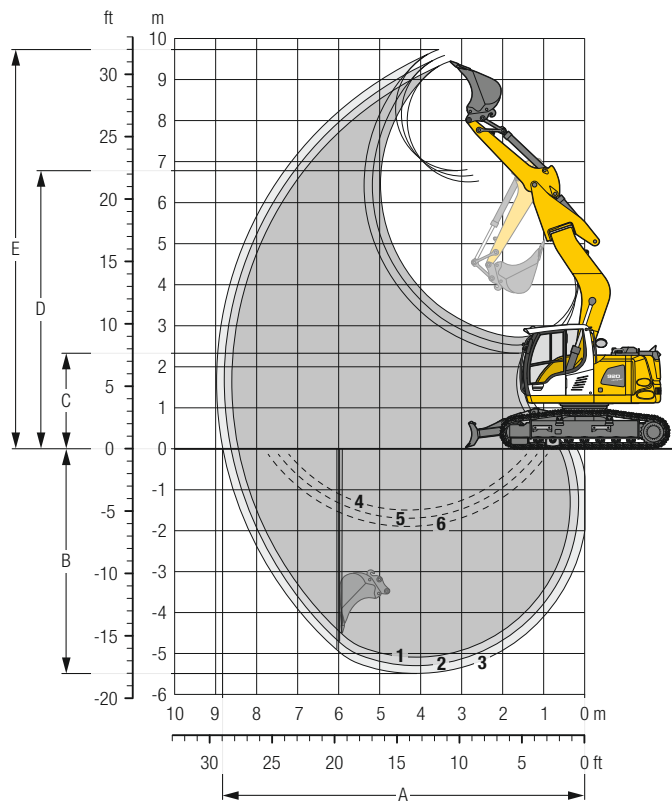
³⁾ Tieföffel für Direktanbau oder Anbau an Schnellwechsler

Weitere Tieföffel auf Anfrage erhältlich

Maximal zulässiges Materialgewicht ▲ = ≤ 2,0 t/m³, ■ = ≤ 1,8 t/m³, ▲ = ≤ 1,65 t/m³, ■ = ≤ 1,5 t/m³

Tieflöffel-Ausrüstung

mit Monoblockausleger seitlich verstellbar 4,90 m und Ballastgewicht 3,9 t



Grabkurven

mit Schnellwechslers		1	2	3
Löffelstiellänge	m	2,25	2,45	2,65
A Max. Reichweite auf Grundniveau	m	8,60	8,80	9,00
B Max. Grabtiefe	m	5,10	5,30	5,50
C Min. Ausschütthöhe	m	2,70	2,50	2,30
D Max. Ausschütthöhe	m	6,50	6,65	6,80
E Max. Reichhöhe	m	9,45	9,60	9,75
F Max. Auslegerversatz rechts	m	2,27		
G Max. Auslegerversatz links	m	2,27		
H Max. Schwenkwinkel	°	39,1		

1 mit Stiel 2,25 m
 2 mit Stiel 2,45 m
 3 mit Stiel 2,65 m
 bei Geradstellung des Auslegers

4 mit Stiel 2,25 m
 5 mit Stiel 2,45 m
 6 mit Stiel 2,65 m
 bei max. seitlicher Auslegerverstellung, für senkrechte Grabenwände

Kräfte

ohne Schnellwechslers		1	2	3
Max. Reißkraft (ISO 6015)	kN	83	78	74
Max. Losbrechkraft (ISO 6015)	kN	98	98	98
Max. Reißkraft (SAE J1179)	kN	79	75	71
Max. Losbrechkraft (SAE J1179)	kN	89	89	89

Einsatzgewicht und Bodenbelastung

Das Einsatzgewicht beinhaltet die Grundmaschine mit Ballastgewicht 3,9 t, Monoblockausleger seitlich verstellbar 4,90 m, Löffelstiel 2,65 m, Schnellwechslers SWA 33 und Tieflöffel mit 0,80 m³ (480 kg) Inhalt.

Unterwagen		NLC			NLC mit Schild		
Bodenplattenbreite	mm	500	600	750	500	600	750
Gewicht	kg	19.150	19.400	19.800	20.650	20.900	21.300
Bodenbelastung	kg/cm ²	0,53	0,45	0,36	0,57	0,48	0,39

Unterwagen		LC			LC mit Schild		
Bodenplattenbreite	mm	500	600	750	500	600	750
Gewicht	kg	19.200	19.450	19.850	20.800	21.050	21.450
Bodenbelastung	kg/cm ²	0,53	0,45	0,36	0,57	0,48	0,39

Tieföffel Standsicherheit (Sicherheit 75 % nach ISO 10567* eingerechnet)

	Schmittbreite mm	Inhalt nach ISO 7451 m ³	Gewicht ³⁾ kg	NLC-Unterwagen (mit Bodenplatten 500 mm)						NLC-Unterwagen mit Schild (mit Bodenplatten 500 mm)						LC-Unterwagen (mit Bodenplatten 600 mm)						LC-Unterwagen mit Schild (mit Bodenplatten 600 mm)					
				Stiellänge (m)						Stiellänge (m)						Stiellänge (m)						Stiellänge (m)					
				ohne			mit			ohne			mit			ohne			mit			ohne			mit		
			Schnellwechsler			Schnellwechsler			Schnellwechsler			Schnellwechsler			Schnellwechsler			Schnellwechsler			Schnellwechsler			Schnellwechsler			
			2,25	2,45	2,65	2,25	2,45	2,65	2,25	2,45	2,65	2,25	2,45	2,65	2,25	2,45	2,65	2,25	2,45	2,65	2,25	2,45	2,65	2,25	2,45	2,65	
STD ¹⁾	500	0,30	290	▲	▲	▲	▲	▲	▲	▲	▲	▲	▲	▲	▲	▲	▲	▲	▲	▲	▲	▲	▲	▲	▲	▲	
	650	0,42	350	▲	▲	▲	▲	▲	▲	▲	▲	▲	▲	▲	▲	▲	▲	▲	▲	▲	▲	▲	▲	▲	▲	▲	
	850	0,60	400	▲	▲	▲	▲	▲	▲	▲	▲	▲	▲	▲	▲	▲	▲	▲	▲	▲	▲	▲	▲	▲	▲	▲	
	1.050	0,80	480	▲	▲	▲	▲	▲	▲	▲	▲	▲	▲	▲	▲	▲	▲	▲	▲	▲	▲	▲	▲	▲	▲	▲	
	1.250	0,95	525	▲	■	▲	■	■	▲	▲	▲	▲	▲	■	▲	▲	▲	▲	▲	▲	▲	▲	▲	▲	▲	▲	
HD ²⁾	500	0,30	320	▲	▲	▲	▲	▲	▲	▲	▲	▲	▲	▲	▲	▲	▲	▲	▲	▲	▲	▲	▲	▲	▲	▲	
	650	0,42	390	▲	▲	▲	▲	▲	▲	▲	▲	▲	▲	▲	▲	▲	▲	▲	▲	▲	▲	▲	▲	▲	▲	▲	
	850	0,60	450	▲	▲	▲	▲	▲	▲	▲	▲	▲	▲	▲	▲	▲	▲	▲	▲	▲	▲	▲	▲	▲	▲	▲	
	1.050	0,80	540	▲	▲	▲	▲	▲	▲	▲	▲	▲	▲	▲	▲	▲	▲	▲	▲	▲	▲	▲	▲	▲	▲	▲	
	1.250	0,95	595	■	■	▲	■	■	▲	▲	▲	■	▲	▲	■	▲	▲	▲	▲	▲	▲	▲	▲	▲	▲	▲	

* Werte bei max. Reichweite, 360° schwenkbar, entsprechend ISO-Norm 10567

¹⁾ Standard-Tieföffel mit Zähnen Uni 35-3

²⁾ HD-Tieföffel mit Zähnen Uni 35-3

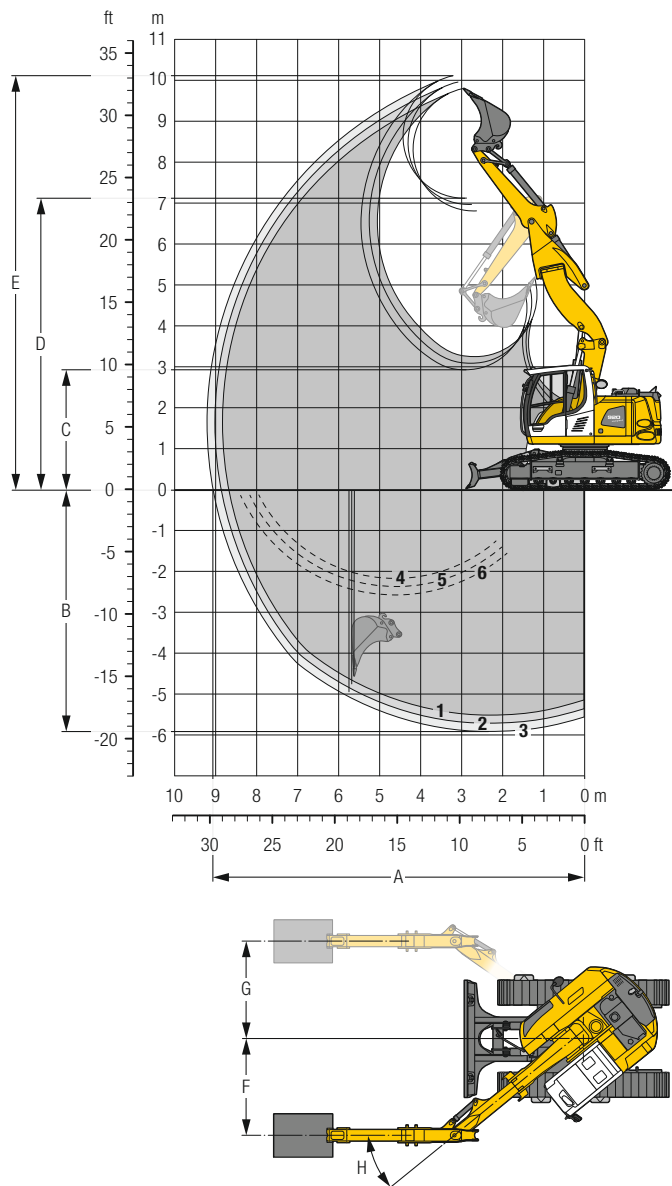
³⁾ Tieföffel für Direktanbau oder Anbau an Schnellwechsler

Weitere Tieföffel auf Anfrage erhältlich

Maximal zulässiges Materialgewicht ▲ = ≤ 2,0 t/m³, ■ = ≤ 1,8 t/m³, ▲ = ≤ 1,65 t/m³

Tieflöffel-Ausrüstung

mit Verstellausleger seitlich verstellbar 5,00 m und Ballastgewicht 3,9 t



Grabkurven

mit Schnellwechslers	1	2	3	
Löffelstiellänge	m	2,25	2,45	2,65
A Max. Reichweite auf Grundniveau	m	8,65	8,85	9,05
B Max. Grabtiefe	m	5,50	5,70	5,90
C Min. Ausschütthöhe	m	3,25	3,10	2,95
D Max. Ausschütthöhe	m	6,80	6,95	7,15
E Max. Reichhöhe	m	9,80	9,95	10,10
F Max. Auslegerversatz rechts	m		2,38	
G Max. Auslegerversatz links	m		2,37	
H Max. Schwenkwinkel	°		39,1	

1 mit Stiel 2,25 m

2 mit Stiel 2,45 m

3 mit Stiel 2,65 m

bei Geradstellung des Auslegers

4 mit Stiel 2,25 m

5 mit Stiel 2,45 m

6 mit Stiel 2,65 m

bei max. seitlicher Auslegerverstellung, für senkrechte Grabenwände

Kräfte

ohne Schnellwechslers	1	2	3	
Max. Reißkraft (ISO 6015)	kN	83	78	74
Max. Losbrechkraft (ISO 6015)	kN	98	98	98
Max. Reißkraft (SAE J1179)	kN	79	75	71
Max. Losbrechkraft (SAE J1179)	kN	89	89	89

Einsatzgewicht und Bodenbelastung

Das Einsatzgewicht beinhaltet die Grundmaschine mit Ballastgewicht 3,9 t, Verstellausleger seitlich verstellbar 5,00 m, Löffelstiel 2,65 m, Schnellwechslers SWA 33 und Tieflöffel mit 0,80 m³ (480 kg) Inhalt.

Unterwagen		NLC			NLC mit Schild		
Bodenplattenbreite	mm	500	600	750	500	600	750
Gewicht	kg	19.600	19.850	20.250	21.100	21.350	21.750
Bodenbelastung	kg/cm ²	0,54	0,46	0,37	0,58	0,49	0,40

Unterwagen		LC			LC mit Schild		
Bodenplattenbreite	mm	500	600	750	500	600	750
Gewicht	kg	19.650	19.900	20.300	21.250	21.500	21.900
Bodenbelastung	kg/cm ²	0,54	0,46	0,37	0,58	0,49	0,40

Tieföffel Standsicherheit (Sicherheit 75 % nach ISO 10567* eingerechnet)

	Schmittbreite mm	Inhalt nach ISO 7451 m ³	Gewicht ³⁾ kg	NLC-Unterwagen (mit Bodenplatten 500 mm)						NLC-Unterwagen mit Schild (mit Bodenplatten 500 mm)						LC-Unterwagen (mit Bodenplatten 600 mm)						LC-Unterwagen mit Schild (mit Bodenplatten 600 mm)						
				Stiellänge (m)						Stiellänge (m)						Stiellänge (m)						Stiellänge (m)						
				ohne Schnellwechsler			mit Schnellwechsler			ohne Schnellwechsler			mit Schnellwechsler			ohne Schnellwechsler			mit Schnellwechsler			ohne Schnellwechsler			mit Schnellwechsler			
	2,25	2,45	2,65	2,25	2,45	2,65	2,25	2,45	2,65	2,25	2,45	2,65	2,25	2,45	2,65	2,25	2,45	2,65	2,25	2,45	2,65	2,25	2,45	2,65	2,25	2,45	2,65	
STD ¹⁾	500	0,30	290	▲	▲	▲	▲	▲	▲	▲	▲	▲	▲	▲	▲	▲	▲	▲	▲	▲	▲	▲	▲	▲	▲	▲	▲	▲
	650	0,42	350	▲	▲	▲	▲	▲	▲	▲	▲	▲	▲	▲	▲	▲	▲	▲	▲	▲	▲	▲	▲	▲	▲	▲	▲	▲
	850	0,60	400	▲	▲	▲	▲	▲	▲	▲	▲	▲	▲	▲	▲	▲	▲	▲	▲	▲	▲	▲	▲	▲	▲	▲	▲	▲
	1.050	0,80	480	▲	▲	■	▲	▲	■	▲	▲	▲	▲	▲	▲	▲	▲	▲	▲	▲	▲	▲	▲	▲	▲	▲	▲	▲
	1.250	0,95	525	■	▲	■	▲	▲	■	▲	■	■	▲	■	▲	▲	▲	▲	▲	■	▲	▲	▲	▲	▲	▲	▲	▲
HD ²⁾	500	0,30	320	▲	▲	▲	▲	▲	▲	▲	▲	▲	▲	▲	▲	▲	▲	▲	▲	▲	▲	▲	▲	▲	▲	▲	▲	▲
	650	0,42	390	▲	▲	▲	▲	▲	▲	▲	▲	▲	▲	▲	▲	▲	▲	▲	▲	▲	▲	▲	▲	▲	▲	▲	▲	▲
	850	0,60	450	▲	▲	▲	▲	▲	▲	▲	▲	▲	▲	▲	▲	▲	▲	▲	▲	▲	▲	▲	▲	▲	▲	▲	▲	▲
	1.050	0,80	540	▲	▲	■	▲	■	■	▲	▲	▲	▲	▲	▲	▲	▲	▲	▲	▲	▲	▲	▲	▲	▲	▲	▲	▲
	1.250	0,95	595	▲	▲	■	▲	■	■	▲	■	■	▲	■	■	▲	▲	▲	■	▲	▲	■	▲	▲	▲	▲	▲	▲

* Werte bei max. Reichweite, 360° schwenkbar, entsprechend ISO-Norm 10567

¹⁾ Standard-Tieföffel mit Zähnen Uni 35-3

²⁾ HD-Tieföffel mit Zähnen Uni 35-3

³⁾ Tieföffel für Direktanbau oder Anbau an Schnellwechsler

Weitere Tieföffel auf Anfrage erhältlich

Maximal zulässiges Materialgewicht ▲ = ≤ 2,0 t/m³, ■ = ≤ 1,8 t/m³, ▲ = ≤ 1,65 t/m³, ■ = ≤ 1,5 t/m³

Tragfähigkeit

mit Monoblockausleger 5,00 m, Ballastgewicht 3,9 t und Bodenplatten 500 mm/600 mm

Stiel 2,25 m

Unter- wagen	3,0 m		4,5 m		6,0 m		7,5 m		✎		m
	✎	✎	✎	✎	✎	✎	✎	✎	✎	✎	
NLC ⁽¹⁾	7,5								3,7*	3,7*	4,1
	6,0								3,1*	3,1*	5,7
	4,5	6,6*	6,6*						2,7	2,9*	6,6
	3,0			4,8*	4,8*				2,3	3,0*	7,1
	1,5			5,0	5,4*	3,2	4,9*		2,2	3,2*	7,2
	0	5,7*	5,7*	4,1	7,7	2,9	5,1		2,2	3,6*	7,0
	-1,5	7,4	10,4*	4,0	7,6	2,7	4,9		2,5	4,4	6,5
NLC ⁽¹⁾ Schild gehoben	7,5								3,7*	3,7*	4,1
	6,0								3,1*	3,1*	5,7
	4,5	6,6*	6,6*	4,8*	4,8*				2,9	2,9*	6,6
	3,0			5,0	6,6*	3,3	5,3*		2,5	3,0*	7,1
	1,5			4,6	7,7*	3,1	5,2		2,4	3,2*	7,2
	0	5,7*	5,7*	4,4	7,8	3,0	5,1		2,4	3,6*	7,0
	-1,5	8,0	10,4*	4,4	7,8	3,0	5,0		2,7	4,4*	6,5
NLC ⁽¹⁾ Schild abgestützt	7,5								3,7*	3,7*	4,1
	6,0								3,1*	3,1*	5,7
	4,5	6,6*	6,6*	5,4*	5,4*	3,6	4,9*		2,9*	2,9*	6,6
	3,0			5,2	6,6*	3,4	5,3*		2,6	3,0*	7,1
	1,5			4,9	7,7*	3,3	5,8*		2,5	3,2*	7,2
	0	5,7*	5,7*	4,7	8,2*	3,2	6,0*		2,6	3,6*	7,0
	-1,5	8,5	10,4*	4,6	7,9*	3,1	5,8*		2,8	4,4*	6,5
LC	7,5								3,7*	3,7*	4,1
	6,0								3,1*	3,1*	5,7
	4,5	6,6*	6,6*	5,4*	5,4*	3,7	4,9*		2,9*	2,9*	6,6
	3,0			5,4	6,6*	3,5	5,3*		2,7	3,0*	7,1
	1,5			5,0	7,7*	3,4	5,2		2,6	3,2*	7,2
	0	5,7*	5,7*	4,8	7,8	3,3	5,1		2,6	3,6*	7,0
	-1,5	9,0	10,4*	4,8	7,8	3,2	5,0		2,9	4,4*	6,5
LC Schild gehoben	7,5								3,7*	3,7*	4,1
	6,0								3,1*	3,1*	5,7
	4,5	6,6*	6,6*	5,4*	5,4*	4,0	4,9*		2,9*	2,9*	6,6
	3,0			5,8	6,6*	3,8	5,3*		3,0	3,0*	7,1
	1,5			5,5	7,7*	3,7	5,3		2,8	3,2*	7,2
	0	5,7*	5,7*	5,3	8,0	3,6	5,2		2,9	3,6*	7,0
	-1,5	9,8	10,4*	5,2	7,9*	3,5	5,1		3,2	4,4*	6,5
LC Schild abgestützt	7,5								3,7*	3,7*	4,1
	6,0								3,1*	3,1*	5,7
	4,5	6,6*	6,6*	5,4*	5,4*	4,2	4,9*		2,9*	2,9*	6,6
	3,0			6,2	6,6*	4,1	5,3*		3,0*	3,0*	7,1
	1,5			5,8	7,7*	3,9	5,8*		3,0	3,2*	7,2
	0	5,7*	5,7*	5,6	8,2*	3,8	6,0*		3,0	3,6*	7,0
	-1,5	10,4*	10,4*	5,6	7,9*	3,7	5,8*		3,4	4,4*	6,5

Stiel 2,45 m

Unter- wagen	3,0 m		4,5 m		6,0 m		7,5 m		✎		m		
	✎	✎	✎	✎	✎	✎	✎	✎	✎	✎			
NLC ⁽¹⁾	7,5										3,3*	3,3*	4,4
	6,0										2,8*	2,8*	6,0
	4,5			4,6*	4,6*						2,5	2,7*	6,8
	3,0	8,5	9,7*	4,6	6,4*	3,0	5,2*				2,2	2,7*	7,3
	1,5			4,3	7,6*	2,9	5,1				2,1	2,9*	7,4
	0	6,0*	6,0*	4,0	7,7	2,7	4,9				2,1	3,2*	7,2
	-1,5	7,3	10,0*	4,0	7,6	2,7	4,9				2,3	3,9*	6,7
NLC ⁽¹⁾ Schild gehoben	7,5										3,3*	3,3*	4,4
	6,0										2,8*	2,8*	6,0
	4,5			5,2*	5,2*	3,4	4,7*				2,7*	2,7*	6,8
	3,0	9,2	9,7*	5,0	6,4*	3,3	5,2*				2,4	2,7*	7,3
	1,5			4,6	7,6*	3,1	5,2				2,3	2,9*	7,4
	0	6,0*	6,0*	4,4	7,8	3,0	5,0				2,3	3,2*	7,2
	-1,5	8,0	10,0*	4,3	7,7	3,0	5,0				2,6	3,9*	6,7
NLC ⁽¹⁾ Schild abgestützt	7,5										3,3*	3,3*	4,4
	6,0										2,8*	2,8*	6,0
	4,5			5,2*	5,2*	3,6	4,7*				2,7*	2,7*	6,8
	3,0	9,7	9,7*	5,2	6,4*	3,4	5,2*				2,5	2,7*	7,3
	1,5			4,9	7,6*	3,3	5,7*				2,4	2,9*	7,4
	0	6,0*	6,0*	4,6	8,2*	3,1	6,0*				2,4	3,2*	7,2
	-1,5	8,4	10,0*	4,6	8,0*	3,1	5,8*				2,7	3,9*	6,7
LC	7,5										3,3*	3,3*	4,4
	6,0										2,8*	2,8*	6,0
	4,5			5,2*	5,2*	3,7	4,7*				2,7*	2,7*	6,8
	3,0	9,7*	9,7*	5,4	6,4*	3,5	5,2*				2,6	2,7*	7,3
	1,5			5,0	7,6*	3,4	5,2				2,5	2,9*	7,4
	0	6,0*	6,0*	4,8	7,8	3,2	5,0				2,5	3,2*	7,2
	-1,5	8,9	10,0*	4,7	7,7	3,2	5,0				2,8	3,9*	6,7
LC Schild gehoben	7,5										3,3*	3,3*	4,4
	6,0										2,8*	2,8*	6,0
	4,5			5,2*	5,2*	4,0	4,7*				2,7*	2,7*	6,8
	3,0	9,7*	9,7*	5,9	6,4*	3,8	5,2*				2,7*	2,7*	7,3
	1,5			5,5	7,6*	3,7	5,3				2,7	2,9*	7,4
	0	6,0*	6,0*	5,2	8,0	3,5	5,1				2,7	3,2*	7,2
	-1,5	9,7	10,0*	5,2	7,9	3,5	5,1				3,0	3,9*	6,7
LC Schild abgestützt	7,5										3,3*	3,3*	4,4
	6,0										2,8*	2,8*	6,0
	4,5			5,2*	5,2*	4,2	4,7*				2,7*	2,7*	6,8
	3,0	9,7*	9,7*	6,2	6,4*	4,1	5,2*				2,7*	2,7*	7,3
	1,5			5,8	7,6*	3,9	5,7*				2,9*	2,9*	7,4
	0	6,0*	6,0*	5,6	8,2*	3,8	6,0*				2,9	3,2*	7,2
	-1,5	10,0*	10,0*	5,5	8,0*	3,7	5,8*				3,2	3,9*	6,7

Höhe
 360° schwenkbar
 über Längsrichtung
 max. Reichweite
 * begrenzt durch hydr. Hubkraft

Die Traglastwerte sind am Stielende (ohne Werkzeug) in Tonnen (t) angegeben und auf festem, ebenem Untergrund 360° schwenkbar. Die anderen Werte sind längs zum Unterwagen angegeben. Die Werte gelten für 600 mm breite Bodenplatten. Gemäß ISO 10567 betragen diese 75% der statischen Kipplast oder 87% der hydraulischen Hubkraft (gekennzeichnet durch *). Bei demontiertem Kippzylinder, Umlenkhebel und Verbindungsflasche erhöht sich die Traglast um 230 kg. Die Tragfähigkeit der Maschine wird durch die Standsicherheit oder das Hubvermögen der hydraulischen Einrichtungen begrenzt.

Gemäß der harmonisierten EU-Norm EN 474-5 müssen Hydraulikbagger im Hebezeugbetrieb mit Rohrbruchsicherungen an Hub- und Stielzylinder(n), mit einer Überlastwarnvorrichtung und einem Lastdiagramm ausgerüstet sein.

¹⁾ Die Werte gelten für 500 mm breite Bodenplatten beim NLC-Unterwagen

Stiel 2,65 m

Unterwagen	3,0 m		4,5 m		6,0 m		7,5 m		max. Reichweite		m	
	m											
NLC ¹⁾	7,5			3,7*	3,7*					2,9*	2,9*	4,7
	6,0			4,3*	4,3*	3,2	3,4*			2,5*	2,5*	6,2
	4,5			4,9*	4,9*	3,2	4,5*			2,4	2,4*	7,0
	3,0	8,6	9,1*	4,7	6,1*	3,0	5,0*			2,1	2,4*	7,5
	1,5			4,3	7,4*	2,9	5,1	2,1	3,4*	2,0	2,6*	7,6
	0	6,3*	6,3*	4,0	7,7	2,7	4,9			2,0	2,9*	7,4
	-1,5	7,2	9,6*	3,9	7,6	2,7	4,9			2,2	3,5*	6,9
-3,0	7,4	10,1*	4,0	7,1*					2,7	4,8*	6,0	
NLC ¹⁾ Schild gehoben	7,5			3,7*	3,7*					2,9*	2,9*	4,7
	6,0			4,3*	4,3*	3,4*	3,4*			2,5*	2,5*	6,2
	4,5			4,9*	4,9*	3,4	4,5*			2,4*	2,4*	7,0
	3,0	9,1*	9,1*	5,0	6,1*	3,3	5,0*			2,3	2,4*	7,5
	1,5			4,6	7,4*	3,1	5,2	2,2	3,4*	2,2	2,6*	7,6
	0	6,3*	6,3*	4,4	7,8	3,0	5,0			2,2	2,9*	7,4
	-1,5	7,9	9,6*	4,3	7,7	2,9	4,9			2,4	3,5*	6,9
-3,0	8,0	10,1*	4,3	7,1*					3,0	4,8*	6,0	
NLC ¹⁾ Schild abgestützt	7,5			3,7*	3,7*					2,9*	2,9*	4,7
	6,0			4,3*	4,3*	3,4*	3,4*			2,5*	2,5*	6,2
	4,5			4,9*	4,9*	3,6	4,5*			2,4*	2,4*	7,0
	3,0	9,1*	9,1*	5,3	6,1*	3,4	5,0*			2,4	2,4*	7,5
	1,5			4,9	7,4*	3,3	5,6*	2,4	3,4*	2,3	2,6*	7,6
	0	6,3*	6,3*	4,6	8,1*	3,1	5,9*			2,3	2,9*	7,4
	-1,5	8,4	9,6*	4,5	8,0*	3,1	5,9*			2,6	3,5*	6,9
-3,0	8,5	10,1*	4,6	7,1*					3,1	4,8*	6,0	
LC	7,5			3,7*	3,7*					2,9*	2,9*	4,7
	6,0			4,3*	4,3*	3,4*	3,4*			2,5*	2,5*	6,2
	4,5			4,9*	4,9*	3,7	4,5*			2,4*	2,4*	7,0
	3,0	9,1*	9,1*	5,4	6,1*	3,5	5,0*			2,4*	2,4*	7,5
	1,5			5,0	7,4*	3,3	5,2	2,4	3,4*	2,4	2,6*	7,6
	0	6,3*	6,3*	4,8	7,8	3,2	5,0			2,4	2,9*	7,4
	-1,5	8,8	9,6*	4,7	7,7	3,2	5,0			2,6	3,5*	6,9
-3,0	9,0	10,1*	4,7	7,1*					3,2	4,8*	6,0	
LC Schild gehoben	7,5			3,7*	3,7*					2,9*	2,9*	4,7
	6,0			4,3*	4,3*	3,4*	3,4*			2,5*	2,5*	6,2
	4,5			4,9*	4,9*	4,0	4,5*			2,4*	2,4*	7,0
	3,0	9,1*	9,1*	5,9	6,1*	3,8	5,0*			2,4*	2,4*	7,5
	1,5			5,5	7,4*	3,6	5,3	2,6	3,4*	2,6	2,6*	7,6
	0	6,3*	6,3*	5,2	8,0	3,5	5,1			2,6	2,9*	7,4
	-1,5	9,6*	9,6*	5,1	7,9	3,5	5,0			2,9	3,5*	6,9
-3,0	9,8	10,1*	5,2	7,1*					3,5	4,8*	6,0	
LC Schild abgestützt	7,5			3,7*	3,7*					2,9*	2,9*	4,7
	6,0			4,3*	4,3*	3,4*	3,4*			2,5*	2,5*	6,2
	4,5			4,9*	4,9*	4,2	4,5*			2,4*	2,4*	7,0
	3,0	9,1*	9,1*	6,1*	6,1*	4,1	5,0*			2,4*	2,4*	7,5
	1,5			5,8	7,4*	3,9	5,6*	2,8	3,4*	2,6*	2,6*	7,6
	0	6,3*	6,3*	5,6	8,1*	3,7	5,9*			2,8	2,9*	7,4
	-1,5	9,6*	9,6*	5,5	8,0*	3,7	5,9*			3,1	3,5*	6,9
-3,0	10,1*	10,1*	5,5	7,1*					3,8	4,8*	6,0	

 Höhe
  360° schwenkbar
  über Längsrichtung
  max. Reichweite
 * begrenzt durch hydr. Hubkraft

Die Traglastwerte sind am Stielende (ohne Werkzeug) in Tonnen (t) angegeben und auf festem, ebenem Untergrund 360° schwenkbar. Die anderen Werte sind längs zum Unterwagen angegeben. Die Werte gelten für 600 mm breite Bodenplatten. Gemäß ISO 10567 betragen diese 75 % der statischen Kipplast oder 87 % der hydraulischen Hubkraft (gekennzeichnet durch *). Bei demontiertem Kippzylinder, Umlenkhebel und Verbindungsflasche erhöht sich die Traglast um 230 kg. Die Tragfähigkeit der Maschine wird durch die Standsicherheit oder das Hubvermögen der hydraulischen Einrichtungen begrenzt.

Gemäß der harmonisierten EU-Norm EN 474-5 müssen Hydraulikbagger im Hebezeugbetrieb mit Rohrbruchsicherungen an Hub- und Stielzylinder(n), mit einer Überlastwarneinrichtung und einem Lastdiagramm ausgerüstet sein.

¹⁾ Die Werte gelten für 500 mm breite Bodenplatten beim NLC-Unterwagen

Tragfähigkeit

mit Verstellausleger 5,30 m, Ballastgewicht 3,9 t und Bodenplatten 500 mm/600 mm

Stiel 2,25 m

Unterwagen	3,0 m		4,5 m		6,0 m		7,5 m		m			
	m	m	m	m	m	m	m	m	m	m		
NLC ¹⁾	7,5			4,7*	4,7*				3,7*	3,7*	4,7	
	6,0			5,2	5,9*	3,2	4,2*		3,0	3,2*	6,1	
	4,5	8,8*	8,8*	5,1	6,5*	3,3	5,4*		2,4	3,0*	7,0	
	3,0	8,9	10,2*	5,0	7,5*	3,3	5,4		2,1	2,9*	7,4	
	1,5	8,8	11,1*	5,0	8,0	3,2	5,4	2,1	3,7	2,0	3,1*	7,6
	0	8,8	12,6*	4,8	8,0	3,0	5,2			2,1	3,4*	7,4
NLC ¹⁾ Schild gehoben	7,5			4,7*	4,7*				3,7*	3,7*	4,7	
	6,0			5,5	5,9*	3,4	4,2*		3,2*	3,2*	6,1	
	4,5	8,8*	8,8*	5,4	6,5*	3,5	5,4*		2,6	3,0*	7,0	
	3,0	9,4	10,2*	5,3	7,5*	3,5	5,4		2,3	2,9*	7,4	
	1,5	9,3	11,1*	5,3	8,1	3,4	5,4	2,3	3,7	2,2	3,1*	7,6
	0	9,4	12,6*	5,2	8,1	3,3	5,3			2,3	3,4*	7,4
NLC ¹⁾ Schild abgestützt	7,5			4,7*	4,7*				3,7*	3,7*	4,7	
	6,0			5,8	5,9*	3,6	4,2*		3,2*	3,2*	6,1	
	4,5	8,8*	8,8*	5,7	6,5*	3,7	5,4*		2,8	3,0*	7,0	
	3,0	9,9	10,2*	5,5	7,5*	3,7	5,7*		2,5	2,9*	7,4	
	1,5	9,7	11,1*	5,5	8,2*	3,6	6,0*	2,4	3,9*	2,3	3,1*	7,6
	0	9,9	12,6*	5,4	8,2*	3,4	6,1*			2,4	3,4*	7,4
LC	7,5			4,7*	4,7*				3,7*	3,7*	4,7	
	6,0			5,9*	5,9*	3,7	4,2*		3,2*	3,2*	6,1	
	4,5	8,8*	8,8*	5,8	6,5*	3,8	5,4*		2,8	3,0*	7,0	
	3,0	10,2*	10,2*	5,7	7,5*	3,8	5,4		2,5	2,9*	7,4	
	1,5	10,2	11,1*	5,6	8,1	3,7	5,4	2,4	3,7	2,4	3,1*	7,6
	0	10,3	12,6*	5,6	8,1	3,5	5,3			2,4	3,4*	7,4
LC Schild gehoben	7,5			4,7*	4,7*				3,7*	3,7*	4,7	
	6,0			5,9*	5,9*	4,0	4,2*		3,2*	3,2*	6,1	
	4,5	8,8*	8,8*	6,2	6,5*	4,1	5,4*		3,0*	3,0*	7,0	
	3,0	10,2*	10,2*	6,1	7,5*	4,1	5,5		2,7	2,9*	7,4	
	1,5	10,8	11,1*	6,0	8,2*	4,0	5,5	2,7	3,8	2,6	3,1*	7,6
	0	11,0	12,6*	6,0	8,2	3,8	5,4			2,7	3,4*	7,4
LC Schild abgestützt	7,5			4,7*	4,7*				3,7*	3,7*	4,7	
	6,0			5,9*	5,9*	4,2*	4,2*		3,2*	3,2*	6,1	
	4,5	8,8*	8,8*	6,5*	6,5*	4,3	5,4*		3,0*	3,0*	7,0	
	3,0	10,2*	10,2*	6,4	7,5*	4,3	5,7*		2,9	2,9*	7,4	
	1,5	11,1*	11,1*	6,3	8,2*	4,2	6,0*	2,8	3,9*	2,8	3,1*	7,6
	0	11,6	12,6*	6,4	8,2*	4,0	6,1*			2,8	3,4*	7,4

Stiel 2,45 m

Unterwagen	3,0 m		4,5 m		6,0 m		7,5 m		m			
	m	m	m	m	m	m	m	m	m	m		
NLC ¹⁾	7,5			5,0*	5,0*				3,3*	3,3*	5,0	
	6,0			5,2	5,7*	3,2	4,6*		2,8*	2,8*	6,4	
	4,5	7,5*	7,5*	5,1	6,3*	3,3	5,3*		2,3	2,7*	7,2	
	3,0	8,9	10,2*	5,0	7,3*	3,3	5,3	2,1	3,7	2,1	2,7*	7,6
	1,5	8,8*	11,1*	4,9	8,0	3,2	5,3	2,1	3,7	2,0	2,8*	7,8
	0	8,8	12,4*	4,8	8,0	3,0	5,3	2,0	3,6	2,0	3,0*	7,6
NLC ¹⁾ Schild gehoben	7,5			5,0*	5,0*				3,3*	3,3*	5,0	
	6,0			5,6	5,7*	3,5	4,6*		2,8*	2,8*	6,4	
	4,5	7,5*	7,5*	5,4	6,3*	3,6	5,3*		2,5	2,7*	7,2	
	3,0	9,4	10,2*	5,3	7,3*	3,5	5,4	2,3	3,8	2,2	2,7*	7,6
	1,5	9,3	11,1*	5,2	8,1	3,4	5,4	2,3	3,7	2,1	2,8*	7,8
	0	9,4	12,4*	5,2	8,1	3,3	5,4	2,2	3,7	2,2	3,0*	7,6
NLC ¹⁾ Schild abgestützt	7,5			5,0*	5,0*				3,3*	3,3*	5,0	
	6,0			5,7*	5,7*	3,6	4,6*		2,8*	2,8*	6,4	
	4,5	7,5*	7,5*	5,7	6,3*	3,7	5,3*		2,6	2,7*	7,2	
	3,0	9,9	10,2*	5,5	7,3*	3,7	5,6*	2,4	3,8*	2,3	2,7*	7,6
	1,5	9,7	11,1*	5,5	8,1*	3,6	5,9*	2,4	4,7*	2,2	2,8*	7,8
	0	9,8	12,4*	5,4	8,2*	3,4	6,0*	2,3	4,0*	2,3	3,0*	7,6
LC	7,5			5,0*	5,0*				3,3*	3,3*	5,0	
	6,0			5,7*	5,7*	3,7	4,6*		2,8*	2,8*	6,4	
	4,5	7,5*	7,5*	5,8	6,3*	3,8	5,3*		2,7*	2,7*	7,2	
	3,0	10,2*	10,2*	5,7	7,3*	3,8	5,4	2,5	3,8	2,4	2,7*	7,6
	1,5	10,1	11,1*	5,6	8,1	3,7	5,4	2,4	3,7	2,3	2,8*	7,8
	0	10,2	12,4*	5,6	8,1	3,5	5,4	2,4	3,7	2,3	3,0*	7,6
LC Schild gehoben	7,5			5,0*	5,0*				3,3*	3,3*	5,0	
	6,0			5,7*	5,7*	4,0	4,6*		2,8*	2,8*	6,4	
	4,5	7,5*	7,5*	6,2	6,3*	4,1	5,3*		2,7*	2,7*	7,2	
	3,0	10,2*	10,2*	6,0	7,3*	4,1	5,5	2,7	3,8*	2,6	2,7*	7,6
	1,5	10,8	11,1*	6,0	8,1*	4,0	5,5	2,7	3,8	2,5	2,8*	7,8
	0	10,9	12,4*	6,0	8,2	3,8	5,4	2,6	3,7	2,6	3,0*	7,6
LC Schild abgestützt	7,5			5,0*	5,0*				3,3*	3,3*	5,0	
	6,0			5,7*	5,7*	4,3	4,6*		2,8*	2,8*	6,4	
	4,5	7,5*	7,5*	6,3*	6,3*	4,3	5,3*		2,7*	2,7*	7,2	
	3,0	10,2*	10,2*	6,4	7,3*	4,3	5,6*	2,9	3,8*	2,7*	2,7*	7,6
	1,5	11,1*	11,1*	6,3	8,1*	4,2	5,9*	2,8	4,7*	2,7	2,8*	7,8
	0	11,5	12,4*	6,4	8,2*	4,1	6,0*	2,8	4,0*	2,7	3,0*	7,6


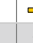



↑ Höhe 360° schwenkbar über Längsrichtung max. Reichweite * begrenzt durch hydr. Hubkraft

Die Traglastwerte sind am Stielende (ohne Werkzeug) in Tonnen (t) angegeben und auf festem, ebenem Untergrund 360° schwenkbar. Die anderen Werte sind längs zum Unterwagen angegeben. Die Werte gelten für 600 mm breite Bodenplatten bei optimaler Stellung des Verstellzylinders. Gemäß ISO 10567 betragen diese 75 % der statischen Kippplast oder 87 % der hydraulischen Hubkraft (gekennzeichnet durch *). Bei demontiertem Kippzylinder, Umlenkhebel und Verbindungsglasche erhöht sich die Traglast um 230 kg. Die Tragfähigkeit der Maschine wird durch die Standsicherheit oder das Hubvermögen der hydraulischen Einrichtungen begrenzt.

Gemäß der harmonisierten EU-Norm EN 474-5 müssen Hydraulikbagger im Hebezeugbetrieb mit Rohrbruchsicherungen an Hub- und Stielzylinder(n), mit einer Überlastwarneinrichtung und einem Lastdiagramm ausgerüstet sein.

¹⁾ Die Werte gelten für 500 mm breite Bodenplatten beim NLC-Unterwagen

Stiel 2,65 m

Unter- wagen	3,0 m		4,5 m		6,0 m		7,5 m		m			
												
NLC ¹⁾	7,5			4,9*	4,9*				3,0*	3,0*	5,3	
	6,0			5,2	5,4*	3,3	4,6*		2,6*	2,6*	6,6	
	4,5	6,2*	6,2*	5,1	6,1*	3,3	5,1*		2,2	2,4*	7,4	
	3,0	8,9	10,1*	5,0	7,1*	3,3	5,3	2,2	3,7	2,0	2,4*	7,8
	1,5	8,7	11,0*	4,9	7,9	3,2	5,3	2,1	3,7	1,9	2,5*	8,0
	0	8,8	12,2*	4,8	7,9	3,1	5,3	2,0	3,6	1,9	2,7*	7,8
	-1,5	8,4	12,9*	4,6	8,1	2,9	5,1			2,1	3,2*	7,3
	-3,0	8,3	13,4*	4,3	8,1	2,8	4,6*			2,5	3,4*	6,4
	-4,5	8,1	8,7*							6,5	7,0*	3,4
	NLC ¹⁾ Schild gehoben	7,5			4,9*	4,9*				3,0*	3,0*	5,3
6,0				5,4*	5,4*	3,5	4,6*		2,6*	2,6*	6,6	
4,5		6,2*	6,2*	5,4	6,1*	3,6	5,1*		2,4	2,4*	7,4	
3,0		9,4	10,1*	5,3	7,1*	3,6	5,4	2,3	3,8	2,1	2,4*	7,8
1,5		9,2	11,0*	5,2	8,0*	3,5	5,4	2,3	3,7	2,0	2,5*	8,0
0		9,3	12,2*	5,2	8,0	3,3	5,4	2,2	3,7	2,1	2,7*	7,8
-1,5		9,0	12,9*	5,0	8,2	3,1	5,2			2,3	3,2*	7,3
-3,0		8,9	13,4*	4,7	8,2	3,0	4,6*			2,7	3,4*	6,4
-4,5		8,7*	8,7*							7,0	7,0*	3,4
NLC ¹⁾ Schild abgestützt		7,5			4,9*	4,9*				3,0*	3,0*	5,3
	6,0			5,4*	5,4*	3,7	4,6*		2,6*	2,6*	6,6	
	4,5	6,2*	6,2*	5,7	6,1*	3,7	5,1*		2,4*	2,4*	7,4	
	3,0	9,9	10,1*	5,5	7,1*	3,7	5,5*	2,5	4,4*	2,2	2,4*	7,8
	1,5	9,7	11,0*	5,4	8,0*	3,6	5,9*	2,4	4,7*	2,1	2,5*	8,0
	0	9,7	12,2*	5,4	8,1*	3,5	6,0*	2,3	4,5*	2,2	2,7*	7,8
	-1,5	9,6	12,9*	5,2	8,3*	3,3	6,1*			2,4	3,2*	7,3
	-3,0	9,4	13,4*	4,9	8,2*	3,2	4,6*			2,9	3,4*	6,4
	-4,5	8,7*	8,7*							7,0*	7,0*	3,4
	LC	7,5			4,9*	4,9*				3,0*	3,0*	5,3
6,0				5,4*	5,4*	3,8	4,6*		2,6*	2,6*	6,6	
4,5		6,2*	6,2*	5,8	6,1*	3,8	5,1*		2,4*	2,4*	7,4	
3,0		10,1*	10,1*	5,7	7,1*	3,8	5,4	2,5	3,8	2,3	2,4*	7,8
1,5		10,1	11,0*	5,6	8,0*	3,7	5,4	2,5	3,7	2,2	2,5*	8,0
0		10,2	12,2*	5,6	8,0	3,6	5,4	2,4	3,7	2,2	2,7*	7,8
-1,5		10,1	12,9*	5,4	8,2	3,4	5,2			2,4	3,2*	7,3
-3,0		10,0	13,4*	5,1	8,2	3,2	4,6*			2,9	3,4*	6,4
-4,5		8,7*	8,7*							7,0*	7,0*	3,4
LC Schild gehoben		7,5			4,9*	4,9*				3,0*	3,0*	5,3
	6,0			5,4*	5,4*	4,1	4,6*		2,6*	2,6*	6,6	
	4,5	6,2*	6,2*	6,1*	6,1*	4,1	5,1*		2,4*	2,4*	7,4	
	3,0	10,1*	10,1*	6,0	7,1*	4,1	5,5	2,7	3,9	2,4*	2,4*	7,8
	1,5	10,7	11,0*	5,9	8,0*	4,0	5,4	2,7	3,8	2,4	2,5*	8,0
	0	10,8	12,2*	6,0	8,1	3,8	5,5	2,6	3,7	2,4	2,7*	7,8
	-1,5	10,9	12,9*	5,8	8,2	3,7	5,3			2,7	3,2*	7,3
	-3,0	10,8	13,4*	5,5	8,2*	3,5	4,6*			3,2	3,4*	6,4
	-4,5	8,7*	8,7*							7,0*	7,0*	3,4
	LC Schild abgestützt	7,5			4,9*	4,9*				3,0*	3,0*	5,3
6,0				5,4*	5,4*	4,3	4,6*		2,6*	2,6*	6,6	
4,5		6,2*	6,2*	6,1*	6,1*	4,3	5,1*		2,4*	2,4*	7,4	
3,0		10,1*	10,1*	6,4	7,1*	4,3	5,5*	2,9	4,4*	2,4*	2,4*	7,8
1,5		11,0*	11,0*	6,3	8,0*	4,2	5,9*	2,9	4,7*	2,5*	2,5*	8,0
0		11,5	12,2*	6,3	8,1*	4,1	6,0*	2,8	4,5*	2,6	2,7*	7,8
-1,5		11,8	12,9*	6,2	8,3*	3,9	6,1*			2,8	3,2*	7,3
-3,0		11,7	13,4*	5,9	8,2*	3,8	4,6*			3,4	3,4*	6,4
-4,5		8,7*	8,7*							7,0*	7,0*	3,4

 Höhe  360° schwenkbar  über Längsrichtung  max. Reichweite * begrenzt durch hydr. Hubkraft

Die Traglastwerte sind am Stielende (ohne Werkzeug) in Tonnen (t) angegeben und auf festem, ebenem Untergrund 360° schwenkbar. Die anderen Werte sind längs zum Unterwagen angegeben. Die Werte gelten für 600 mm breite Bodenplatten bei optimaler Stellung des Verstellzylinders. Gemäß ISO 10567 betragen diese 75 % der statischen Kipplast oder 87 % der hydraulischen Hubkraft (gekennzeichnet durch *). Bei demontiertem Kippzylinder, Umlenkhebel und Verbindungsglasche erhöht sich die Traglast um 230 kg. Die Tragfähigkeit der Maschine wird durch die Standsicherheit oder das Hubvermögen der hydraulischen Einrichtungen begrenzt.

Gemäß der harmonisierten EU-Norm EN 474-5 müssen Hydraulikbagger im Hebezeugbetrieb mit Rohrbruchsicherungen an Hub- und Stielzylinder(n), mit einer Überlastwarneinrichtung und einem Lastdiagramm ausgerüstet sein.

¹⁾ Die Werte gelten für 500 mm breite Bodenplatten beim NLC-Unterwagen

Tragfähigkeit

mit Monoblockausleger seitlich verstellbar 4,90 m, Ballastgewicht 3,9 t und Bodenplatten 500 mm/600 mm

Stiel 2,25 m												
Unterswischen	3,0 m		4,5 m		6,0 m		7,5 m				m	
	m											
NLC ⁽¹⁾	7,5									3,4*	3,4*	3,8
	6,0									2,9*	2,9*	5,6
	4,5	7,1*	7,1*	4,9	5,7*	3,0	5,0*			2,6	2,7*	6,5
	3,0	8,2	10,3*	4,5	6,7*	2,9	5,2			2,3	2,8*	7,0
	1,5			4,1	7,6*	2,7	5,0			2,1	3,0*	7,1
	0	6,9	6,9*	3,8	7,5	2,6	4,8			2,1	3,4*	6,9
	-1,5	7,0	10,5*	3,8	7,4	2,6	4,8			2,4	4,3*	6,3
NLC ⁽¹⁾ Schild gehoben	7,5			5,1	5,2*					3,4*	3,4*	3,8
	6,0			5,2*	5,2*					2,9*	2,9*	5,6
	4,5	7,1*	7,1*	5,3	5,7*	3,3	5,0*			2,7*	2,7*	6,5
	3,0	8,8	10,3*	4,8	6,7*	3,2	5,2			2,5	2,8*	7,0
	1,5			4,4	7,6*	3,0	5,0			2,3	3,0*	7,1
	0	6,9*	6,9*	4,2	7,6	2,8	4,9			2,4	3,4*	6,9
	-1,5	7,6	10,5*	4,1	7,4*	2,8	4,9			2,6	4,3*	6,3
NLC ⁽¹⁾ Schild abgestützt	7,5			5,2*	5,2*					3,4*	3,4*	3,8
	6,0			5,5	5,7*	3,4	5,0*			2,7*	2,7*	6,5
	4,5	7,1*	7,1*	5,1	6,7*	3,3	5,3*			2,6	2,8*	7,0
	3,0	9,3	10,3*	4,7	7,6*	3,1	5,7*			2,4	3,0*	7,1
	1,5			4,7	7,6*	3,1	5,7*			2,5	3,4*	6,9
	0	6,9*	6,9*	4,4	7,9*	3,0	5,8*			2,8	4,3*	6,3
	-1,5	8,1	10,5*	4,5	7,4*	3,0	5,4*			3,6	4,6*	5,3
LC	7,5			5,2*	5,2*					3,4*	3,4*	3,8
	6,0			5,7*	5,7*	3,5	5,0*			2,7*	2,7*	6,5
	4,5	7,1*	7,1*	5,3	6,7*	3,4	5,2			2,7	2,8*	7,0
	3,0	9,9	10,3*	4,8	7,6*	3,2	5,0			2,5	3,0*	7,1
	1,5			4,8	7,6*	3,1	4,9			2,5	3,4*	6,9
	0	6,9*	6,9*	4,6	7,6	3,1	4,9			2,8	4,3*	6,3
	-1,5	8,6	10,5*	4,5	7,4*	3,1	4,9			3,7	4,6*	5,3
LC Schild gehoben	7,5			5,2*	5,2*					3,4*	3,4*	3,8
	6,0			5,7*	5,7*	3,8	5,0*			2,7*	2,7*	6,5
	4,5	7,1*	7,1*	5,3	6,7*	3,7	5,3*			2,7	3,0*	7,1
	3,0	10,3*	10,3*	5,7	7,6*	3,5	5,1			2,8	3,4*	6,9
	1,5			5,3	7,6*	3,5	5,1			3,1	4,3*	6,3
	0	6,9*	6,9*	5,0	7,8	3,4	5,0			4,1	4,6*	5,3
	-1,5	9,4	10,5*	5,1	7,4*	3,4	5,0			4,1	4,6*	5,3
LC Schild abgestützt	7,5			5,2*	5,2*					3,4*	3,4*	3,8
	6,0			5,7*	5,7*	4,1	5,0*			2,7*	2,7*	6,5
	4,5	7,1*	7,1*	6,1	6,7*	3,9	5,3*			2,8*	2,8*	7,0
	3,0	10,3*	10,3*	5,6	7,6*	3,7	5,7*			2,9	3,0*	7,1
	1,5			5,6	7,6*	3,7	5,7*			3,0	3,4*	6,9
	0	6,9*	6,9*	5,4	7,9*	3,6	5,8*			3,3	4,3*	6,3
	-1,5	10,2	10,5*	5,4	7,4*	3,6	5,4*			4,3	4,6*	5,3

Stiel 2,45 m												
Unterswischen	3,0 m		4,5 m		6,0 m		7,5 m				m	
	m											
NLC ⁽¹⁾	7,5									3,0*	3,0*	4,2
	6,0									2,6*	2,6*	5,8
	4,5	6,7*	6,7*	4,9	5,4*	3,1	4,8*			2,5*	2,5*	6,7
	3,0	8,4	9,8*	4,5	6,5*	2,9	5,2			2,2	2,5*	7,2
	1,5			4,1	7,5*	2,7	5,0			2,0	2,7*	7,3
	0	6,8	7,2*	3,8	7,5	2,6	4,8			2,0	3,0*	7,1
	-1,5	6,9	10,8*	3,7	7,4	2,5	4,7			2,3	3,8*	6,6
NLC ⁽¹⁾ Schild gehoben	7,5			4,9*	4,9*					3,0*	3,0*	4,2
	6,0			4,9*	4,9*					2,6*	2,6*	5,8
	4,5	6,7*	6,7*	5,3	5,4*	3,3	4,8*			2,5*	2,5*	6,7
	3,0	9,0	9,8*	4,9	6,5*	3,2	5,2*			2,4	2,5*	7,2
	1,5			4,4	7,5*	3,0	5,0			2,2	2,7*	7,3
	0	7,2*	7,2*	4,2	7,6	2,8	4,9			2,3	3,0*	7,1
	-1,5	7,5	10,8*	4,1	7,5	2,8	4,8			2,5	3,8*	6,6
NLC ⁽¹⁾ Schild abgestützt	7,5			4,9*	4,9*					3,0*	3,0*	4,2
	6,0			5,4*	5,4*	3,5	4,8*			2,5*	2,5*	6,7
	4,5	6,7*	6,7*	5,1	6,5*	3,3	5,2*			2,5	2,5*	7,2
	3,0	9,5	9,8*	4,7	7,5*	3,1	5,6*			2,3	2,7*	7,3
	1,5			4,7	7,5*	3,1	5,6*			2,4	3,0*	7,1
	0	7,2*	7,2*	4,4	7,9*	3,0	5,8*			2,6	3,8*	6,6
	-1,5	8,2	8,6*	4,4	7,5*	2,9	5,4*			3,3	4,6*	5,6
LC	7,5			4,9*	4,9*					3,0*	3,0*	4,2
	6,0			5,4*	5,4*	3,6	4,8*			2,5*	2,5*	6,7
	4,5	6,7*	6,7*	5,3	6,5*	3,4	5,2*			2,5*	2,5*	7,2
	3,0	9,8*	9,8*	4,8	7,5*	3,2	5,0			2,4	2,7*	7,3
	1,5			4,8	7,5*	3,1	4,9			2,4	3,0*	7,1
	0	7,2*	7,2*	4,6	7,6	3,1	4,9			2,7	3,8*	6,6
	-1,5	8,5	10,8*	4,5	7,5	3,0	4,8			3,4	4,6*	5,6
LC Schild gehoben	7,5			4,9*	4,9*					3,0*	3,0*	4,2
	6,0			5,4*	5,4*	3,9	4,8*			2,6*	2,6*	5,8
	4,5	6,7*	6,7*	5,7	6,5*	3,7	5,2*			2,5*	2,5*	7,2
	3,0	9,8*	9,8*	5,3	7,5*	3,5	5,1			2,6	2,7*	7,3
	1,5			5,3	7,5*	3,5	5,1			2,7	3,0*	7,1
	0	7,2*	7,2*	5,0	7,8	3,4	5,0			3,0	3,8*	6,6
	-1,5	9,3	10,8*	4,9	7,5*	3,3	4,9			3,8	4,6*	5,6
LC Schild abgestützt	7,5			4,9*	4,9*					3,0*	3,0*	4,2
	6,0			5,4*	5,4*	4,1	4,8*			2,5*	2,5*	6,7
	4,5	6,7*	6,7*	6,1	6,5*	3,9	5,2*			2,5*	2,5*	7,2
	3,0	9,8*	9,8*	5,6	7,5*	3,7	5,6*			2,7*	2,7*	7,3
	1,5			5,6	7,5*	3,7	5,6*			2,9	3,0*	7,1
	0	7,2*	7,2*	5,4	7,9*	3,6	5,8*			3,2	3,8*	6,6
	-1,5	10,1	10,8*	5,3	7,5*	3,5	5,4*			4,0	4,6*	5,6






Höhe
 360° schwenkbar
 über Längsrichtung
 max. Reichweite
 * begrenzt durch hydr. Hubkraft

Die Traglastwerte sind am Stielende (ohne Werkzeug) in Tonnen (t) angegeben und auf festem, ebenem Untergrund 360° schwenkbar. Die anderen Werte sind längs zum Unterswischen angegeben. Die Werte gelten für 600 mm breite Bodenplatten. Gemäß ISO 10567 betragen diese 75 % der statischen Kipplast oder 87 % der hydraulischen Hubkraft (gekennzeichnet durch *). Bei demontiertem Kippzylinder, Umlenkebel und Verbindungsflasche erhöht sich die Traglast um 230 kg. Die Tragfähigkeit der Maschine wird durch die Standsicherheit oder das Hubvermögen der hydraulischen Einrichtungen begrenzt.

Gemäß der harmonisierten EU-Norm EN 474-5 müssen Hydraulikbagger im Hebezeugbetrieb mit Rohrbruchsicherungen an Hub- und Stielzylinder(n), mit einer Überlastwarneinrichtung und einem Lastdiagramm ausgerüstet sein.

¹⁾ Die Werte gelten für 500 mm breite Bodenplatten beim NLC-Unterswischen

Stiel 2,65 m

Unter- wagen	3,0 m		4,5 m		6,0 m		7,5 m		m		
											
NLC ¹⁾	7,5			2,7*	2,7*				2,7*	2,7*	4,5
	6,0			4,7*	4,7*	2,4*	2,4*		2,3*	2,3*	6,0
	4,5			5,0	5,2*	3,1	4,7*		2,2*	2,2*	6,9
	3,0	8,5	9,2*	4,6	6,3*	2,9	5,1*		2,1	2,3*	7,3
	1,5	7,2*	7,2*	4,1	7,4*	2,7	5,0		1,9	2,4*	7,5
	0	6,8	7,4*	3,8	7,5	2,6	4,8		1,9	2,7*	7,3
	-1,5	6,8	10,7*	3,7	7,3	2,5	4,7		2,1	3,4*	6,8
	-3,0	7,0	9,0*	3,8	6,4*				2,7	4,5*	5,8
NLC ¹⁾ Schild gehoben	7,5			2,7*	2,7*				2,7*	2,7*	4,5
	6,0			4,7*	4,7*	2,4*	2,4*		2,3*	2,3*	6,0
	4,5			5,2*	5,2*	3,3	4,7*		2,2*	2,2*	6,9
	3,0	9,2	9,2*	4,9	6,3*	3,2	5,1*		2,3	2,3*	7,3
	1,5	7,2*	7,2*	4,5	7,4*	3,0	5,0		2,1	2,4*	7,5
	0	7,4*	7,4*	4,2	7,6	2,8	4,9		2,1	2,7*	7,3
	-1,5	7,4	10,7*	4,1	7,5	2,8	4,8		2,4	3,4*	6,8
	-3,0	7,6	9,0*	4,1	6,4*				3,0	4,5*	5,8
NLC ¹⁾ Schild abgestützt	7,5			2,7*	2,7*				2,7*	2,7*	4,5
	6,0			4,7*	4,7*	2,4*	2,4*		2,3*	2,3*	6,0
	4,5			5,2*	5,2*	3,5	4,7*		2,2*	2,2*	6,9
	3,0	9,2*	9,2*	5,2	6,3*	3,3	5,1*		2,3*	2,3*	7,3
	1,5	7,2*	7,2*	4,7	7,4*	3,1	5,5*		2,2	2,4*	7,5
	0	7,4*	7,4*	4,4	7,9*	3,0	5,8*		2,3	2,7*	7,3
	-1,5	7,9	10,7*	4,3	7,6*	2,9	5,5*		2,5	3,4*	6,8
	-3,0	8,1	9,0*	4,4	6,4*				3,1	4,5*	5,8
LC	7,5			2,7*	2,7*				2,7*	2,7*	4,5
	6,0			4,7*	4,7*	2,4*	2,4*		2,3*	2,3*	6,0
	4,5			5,2*	5,2*	3,6	4,7*		2,2*	2,2*	6,9
	3,0	9,2*	9,2*	5,3	6,3*	3,4	5,1*		2,3*	2,3*	7,3
	1,5	7,2*	7,2*	4,9	7,4*	3,2	5,0		2,3	2,4*	7,5
	0	7,4*	7,4*	4,5	7,6	3,0	4,9		2,3	2,7*	7,3
	-1,5	8,4	10,7*	4,4	7,5	3,0	4,8		2,6	3,4*	6,8
	-3,0	8,6	9,0*	4,5	6,4*				3,2	4,5*	5,8
LC Schild gehoben	7,5			2,7*	2,7*				2,7*	2,7*	4,5
	6,0			4,7*	4,7*	2,4*	2,4*		2,3*	2,3*	6,0
	4,5			5,2*	5,2*	3,9	4,7*		2,2*	2,2*	6,9
	3,0	9,2*	9,2*	5,8	6,3*	3,7	5,1*		2,3*	2,3*	7,3
	1,5	7,2*	7,2*	5,3	7,4*	3,5	5,1		2,4*	2,4*	7,5
	0	7,4*	7,4*	5,0	7,7	3,3	5,0		2,6	2,7*	7,3
	-1,5	9,2	10,7*	4,9	7,6*	3,3	4,9		2,8	3,4*	6,8
	-3,0	9,0*	9,0*	5,0	6,4*				3,5	4,5*	5,8
LC Schild abgestützt	7,5			2,7*	2,7*				2,7*	2,7*	4,5
	6,0			4,7*	4,7*	2,4*	2,4*		2,3*	2,3*	6,0
	4,5			5,2*	5,2*	4,1	4,7*		2,2*	2,2*	6,9
	3,0	9,2*	9,2*	6,2	6,3*	3,9	5,1*		2,3*	2,3*	7,3
	1,5	7,2*	7,2*	5,7	7,4*	3,7	5,5*		2,4*	2,4*	7,5
	0	7,4*	7,4*	5,4	7,9*	3,6	5,8*		2,7	2,7*	7,3
	-1,5	10,0	10,7*	5,2	7,6*	3,5	5,5*		3,0	3,4*	6,8
	-3,0	9,0*	9,0*	5,3	6,4*				3,8	4,5*	5,8

 Höhe  360° schwenkbar  über Längsrichtung  max. Reichweite * begrenzt durch hydr. Hubkraft

Die Traglastwerte sind am Stielende (ohne Werkzeug) in Tonnen (t) angegeben und auf festem, ebenem Untergrund 360° schwenkbar. Die anderen Werte sind längs zum Unterwagen angegeben. Die Werte gelten für 600 mm breite Bodenplatten. Gemäß ISO 10567 betragen diese 75 % der statischen Kipplast oder 87 % der hydraulischen Hubkraft (gekennzeichnet durch *). Bei demontiertem Kippzylinder, Umlenkhebel und Verbindungslasche erhöht sich die Traglast um 230 kg. Die Tragfähigkeit der Maschine wird durch die Standsicherheit oder das Hubvermögen der hydraulischen Einrichtungen begrenzt.

Gemäß der harmonisierten EU-Norm EN 474-5 müssen Hydraulikbagger im Hebezeugbetrieb mit Rohrbruchsicherungen an Hub- und Stielzylinder(n), mit einer Überlastwarneinrichtung und einem Lastdiagramm ausgerüstet sein.

¹⁾ Die Werte gelten für 500 mm breite Bodenplatten beim NLC-Unterwagen

Tragfähigkeit

mit Verstellausleger seitlich verstellbar 5,00 m, Ballastgewicht 3,9 t und Bodenplatten 500 mm/600 mm

Stiel 2,25 m

Unterw. wagen	m	3,0 m		4,5 m		6,0 m		7,5 m		m		
NLC ⁽¹⁾	7,5									3,5*	3,5*	4,3
	6,0									2,9*	2,9*	5,8
	4,5	8,3*	8,3*	5,1	6,3*	3,1	5,3*			2,4	2,7*	6,7
	3,0	8,8	10,5*	5,0	7,1*	3,1	5,3			2,1	2,7*	7,2
	1,5	8,7	11,3*	4,9	7,8	3,0	5,3			2,0	2,9*	7,3
	0	8,7	12,4*	4,7	7,8	2,8	5,1			2,0	3,2*	7,1
	-1,5	8,3	12,7*	4,4	8,2	2,7	4,9			2,3	3,8*	6,6
-3,0	8,0	12,4*	4,1	6,8*					3,0	3,8*	5,4	
NLC ⁽¹⁾ Schild gehoben	7,5									3,5*	3,5*	4,3
	6,0			5,5	5,8*					2,9*	2,9*	5,8
	4,5	8,3*	8,3*	5,4	6,3*	3,4	5,3*			2,7	2,7*	6,7
	3,0	9,3	10,5*	5,3	7,1*	3,4	5,3			2,3	2,7*	7,2
	1,5	9,2	11,3*	5,2	7,8*	3,3	5,3			2,2	2,9*	7,3
	0	9,4	12,4*	5,1	7,9	3,1	5,2			2,2	3,2*	7,1
	-1,5	8,9	12,7*	4,7	8,2*	2,9	5,0			2,5	3,8*	6,6
-3,0	8,6	12,4*	4,5	6,8*					3,3	3,8*	5,4	
NLC ⁽¹⁾ Schild abgestützt	7,5									3,5*	3,5*	4,3
	6,0			5,7	5,8*					2,9*	2,9*	5,8
	4,5	8,3*	8,3*	5,6	6,3*	3,5	5,3*			2,7*	2,7*	6,7
	3,0	9,7	10,5*	5,5	7,1*	3,5	5,5*			2,4	2,7*	7,2
	1,5	9,6	11,3*	5,4	7,8*	3,4	5,8*			2,3	2,9*	7,3
	0	9,8*	12,4*	5,3	7,9*	3,2	5,9*			2,3	3,2*	7,1
	-1,5	9,4	12,7*	5,0	8,2*	3,1	5,5*			2,6	3,8*	6,6
-3,0	9,1	12,4*	4,7	6,8*					3,5	3,8*	5,4	
LC	7,5									3,5*	3,5*	4,3
	6,0									2,9*	2,9*	5,8
	4,5	8,3*	8,3*	5,8	6,3*	3,6	5,3*			2,7*	2,7*	6,7
	3,0	10,1	10,5*	5,6	7,1*	3,6	5,3			2,5	2,7*	7,2
	1,5	10,0	11,3*	5,6	7,8*	3,5	5,3			2,4	2,9*	7,3
	0	10,2	12,4*	5,5	7,9	3,3	5,2			2,4	3,2*	7,1
	-1,5	10,0	12,7*	5,2	8,2*	3,2	5,0			2,7	3,8*	6,6
-3,0	9,7	12,4*	4,9	6,8*					3,6	3,8*	5,4	
LC Schild gehoben	7,5									3,5*	3,5*	4,3
	6,0			5,8*	5,8*					2,9*	2,9*	5,8
	4,5	8,3*	8,3*	6,1	6,3*	3,9	5,3*			2,7*	2,7*	6,7
	3,0	10,5*	10,5*	6,0	7,1*	3,9	5,4			2,6*	2,7*	7,2
	1,5	10,6	11,3*	5,9	7,8*	3,8	5,4			2,6	2,9*	7,3
	0	10,8	12,4*	6,0	7,9*	3,6	5,3			2,7	3,2*	7,1
	-1,5	10,8	12,7*	5,6	8,2*	3,5	5,1			3,0	3,8*	6,6
-3,0	10,5	12,4*	5,3	6,8*					3,8*	3,8*	5,4	
LC Schild abgestützt	7,5									3,5*	3,5*	4,3
	6,0			5,8*	5,8*					2,9*	2,9*	5,8
	4,5	8,3*	8,3*	6,3*	6,3*	4,2	5,3*			2,7*	2,7*	6,7
	3,0	10,5*	10,5*	6,3	7,1*	4,2	5,5*			2,7*	2,7*	7,2
	1,5	11,2	11,3*	6,2	7,8*	4,0	5,8*			2,8	2,9*	7,3
	0	11,4	12,4*	6,4	7,9*	3,9	5,9*			2,8	3,2*	7,1
	-1,5	11,7	12,7*	6,0	8,2*	3,7	5,5*			3,2	3,8*	6,6
-3,0	11,4	12,4*	5,7	6,8*					3,8*	3,8*	5,4	

Stiel 2,45 m

Unterw. wagen	m	3,0 m		4,5 m		6,0 m		7,5 m		m		
NLC ⁽¹⁾	7,5									3,1*	3,1*	4,6
	6,0									2,6*	2,6*	6,1
	4,5	7,1*	7,1*	5,1	6,1*	3,2	5,1*			2,3	2,5*	6,9
	3,0	8,8	10,5*	5,0	7,0*	3,2	5,2			2,0	2,5*	7,4
	1,5	8,6	11,2*	4,9	7,7*	3,1	5,2			1,9	2,8*	7,5
	0	8,8	12,3*	4,8	7,8	2,9	5,1			1,9	2,9*	7,3
	-1,5	8,3	12,6*	4,4	8,1*	2,7	4,9			2,1	3,4*	6,8
-3,0	8,0	12,8*	4,1	7,3*					2,7	3,5*	5,8	
NLC ⁽¹⁾ Schild gehoben	7,5									3,1*	3,1*	4,6
	6,0			5,5	5,6*	3,2*	3,2*			2,6*	2,6*	6,1
	4,5	7,1*	7,1*	5,4	6,1*	3,4	5,1*			2,5*	2,5*	6,9
	3,0	9,3	10,5*	5,3	7,0*	3,4	5,3			2,2	2,5*	7,4
	1,5	9,1*	11,2*	5,2	7,7*	3,3	5,3	2,1	2,8*	2,1	2,6*	7,5
	0	9,3	12,3*	5,1	7,8	3,1	5,2			2,1	2,9*	7,3
	-1,5	8,9	12,6*	4,8	8,1*	2,9	5,0			2,3	3,4*	6,8
-3,0	8,7	12,8*	4,5	7,3*					3,0	3,5*	5,8	
NLC ⁽¹⁾ Schild abgestützt	7,5									3,1*	3,1*	4,6
	6,0			5,6*	5,6*	3,2*	3,2*			2,6*	2,6*	6,1
	4,5	7,1*	7,1*	5,6	6,1*	3,6	5,1*			2,5*	2,5*	6,9
	3,0	9,7	10,5*	5,5	7,0*	3,6	5,4*			2,3	2,5*	7,4
	1,5	9,5	11,2*	5,4	7,7*	3,5	5,7*	2,2	2,8*	2,2	2,6*	7,5
	0	9,7	12,3*	5,4	7,9*	3,3	5,8*			2,2	2,9*	7,3
	-1,5	9,4	12,6*	5,0	8,1*	3,1	5,7*			2,5	3,4*	6,8
-3,0	9,2	12,8*	4,7	7,3*					3,1	3,5*	5,8	
LC	7,5									3,1*	3,1*	4,6
	6,0									2,6*	2,6*	6,1
	4,5	7,1*	7,1*	5,8	6,1*	3,7	5,1*			2,5*	2,5*	6,9
	3,0	10,1	10,5*	5,6	7,0*	3,7	5,3			2,4	2,5*	7,4
	1,5	9,9	11,2*	5,6	7,7*	3,6	5,3	2,3	2,8*	2,3	2,6*	7,5
	0	10,1	12,3*	5,6	7,8	3,4	5,2			2,3	2,9*	7,3
	-1,5	10,0	12,6*	5,2	8,1*	3,2	5,0			2,5	3,4*	6,8
-3,0	9,7	12,8*	4,9	7,3*					3,2	3,5*	5,8	
LC Schild gehoben	7,5									3,1*	3,1*	4,6
	6,0			5,6*	5,6*	3,2*	3,2*			2,6*	2,6*	6,1
	4,5	7,1*	7,1*	6,1*	6,1*	4,0	5,1*			2,5*	2,5*	6,9
	3,0	10,5*	10,5*	6,0	7,0*	4,0	5,4			2,5*	2,5*	7,4
	1,5	10,5	11,2*	5,9	7,7*	3,8	5,4	2,5	2,8*	2,5	2,6*	7,5
	0	10,7	12,3*	6,0	7,9*	3,7	5,3			2,5	2,9*	7,3
	-1,5	10,8	12,6*	5,6	8,1*	3,5	5,1			2,8	3,4*	6,8
-3,0	10,5	12,8*	5,3	7,3*					3,5*	3,5*	5,8	
LC Schild abgestützt	7,5									3,1*	3,1*	4,6
	6,0			5,6*	5,6*	3,2*	3,2*			2,6*	2,6*	6,1
	4,5	7,1*	7,1*	6,1*	6,1*	4,2	5,1*			2,5*	2,5*	6,9
	3,0	10,5*	10,5*	6,3	7,0*	4,2	5,4*			2,5*	2,5*	7,4
	1,5	11,1	11,2*	6,2	7,7*	4,1	5,7*	2,7	2,8*	2,6*	2,6*	7,5
	0	11,3	12,3*	6,3	7,9*	3,9	5,8*			2,7	2,9*	7,3
	-1,5	11,7	12,6*	6,0	8,1*	3,7	5,7*			3,0	3,4*	6,8
-3,0	11,4	12,8*	5,7	7,3*					3,5*	3,5*	5,8	

Höhe 360° schwenkbar über Längsrichtung max. Reichweite * begrenzt durch hydr. Hubkraft

Die Traglastwerte sind am Stielende (ohne Werkzeug) in Tonnen (t) angegeben und auf festem, ebenem Untergrund 360° schwenkbar. Die anderen Werte sind längs zum Unterwagen angegeben. Die Werte gelten für 600 mm breite Bodenplatten bei optimaler Stellung des Verstellzylinders. Gemäß ISO 10567 betragen diese 75% der statischen Kipplast oder 87% der hydraulischen Hubkraft (gekennzeichnet durch *). Bei demontiertem Kippzylinder, Umlenkhebel und Verbindungslasche erhöht sich die Traglast um 230 kg. Die Tragfähigkeit der Maschine wird durch die Standsicherheit oder das Hubvermögen der hydraulischen Einrichtungen begrenzt.

Gemäß der harmonisierten EU-Norm EN 474-5 müssen Hydraulikbagger im Hebezeugbetrieb mit Rohrbruchsicherungen an Hub- und Stielzylinder(n), mit einer Überlastwarneinrichtung und einem Lastdiagramm ausgerüstet sein.

¹⁾ Die Werte gelten für 500 mm breite Bodenplatten beim NLC-Unterwagen

Stiel 2,65 m

Unterwagengruppe	3,0 m		4,5 m		6,0 m		7,5 m		max. Reichweite		m	
	Höhe	360° schwenkbar	über Längsrichtung	über Längsrichtung	über Längsrichtung	über Längsrichtung	Höhe	360° schwenkbar	über Längsrichtung	über Längsrichtung		
NLC ¹⁾	7,5			4,2*	4,2*					2,8*	2,8*	4,9
	6,0			5,2	5,4*	3,1	3,8*			2,4*	2,4*	6,3
	4,5	6,0*	6,0*	5,1	5,9*	3,2	5,0*			2,2	2,3*	7,1
	3,0	8,9	10,3*	4,9	6,8*	3,2	5,2	2,0	2,9*	1,9	2,2*	7,6
	1,5	8,6	11,2*	4,9	7,6*	3,1	5,2	1,9	3,5	1,8	2,3*	7,7
	0	8,7	12,1*	4,8	7,7	2,9	5,1	1,8	2,9*	1,8	2,6*	7,5
	-1,5	8,3	12,5*	4,5	8,0	2,7	4,9			2,0	3,0*	7,0
-3,0	8,1	13,1*	4,1	7,7*	2,6	3,7*			2,5	3,4*	6,1	
NLC ¹⁾ Schild gehoben	7,5			4,2*	4,2*					2,8*	2,8*	4,9
	6,0			5,4*	5,4*	3,4	3,8*			2,4*	2,4*	6,3
	4,5	6,0*	6,0*	5,4	5,9*	3,5	5,0*			2,3*	2,3*	7,1
	3,0	9,4	10,3*	5,2	6,8*	3,5	5,3	2,2	2,9*	2,1	2,2*	7,6
	1,5	9,1	11,2*	5,2	7,6*	3,3	5,3	2,1	3,6	2,0	2,3*	7,7
	0	9,2	12,1*	5,1	7,8	3,2	5,2	2,0	2,9*	2,0	2,6*	7,5
	-1,5	8,9	12,5*	4,9	8,0	2,9	5,0			2,2	3,0*	7,0
-3,0	8,7	13,1*	4,5	7,7*	2,8	3,7*			2,8	3,4*	6,1	
NLC ¹⁾ Schild abgestützt	7,5			4,2*	4,2*					2,8*	2,8*	4,9
	6,0			5,4*	5,4*	3,5	3,8*			2,4*	2,4*	6,3
	4,5	6,0*	6,0*	5,6	5,9*	3,6	5,0*			2,3*	2,3*	7,1
	3,0	9,8	10,3*	5,4	6,8*	3,6	5,3*	2,3	2,9*	2,2	2,2*	7,6
	1,5	9,5	11,2*	5,4	7,6*	3,5	5,6*	2,2	4,0*	2,1	2,3*	7,7
	0	9,6	12,1*	5,4	7,8*	3,3	5,7*	2,1	2,9*	2,1	2,6*	7,5
	-1,5	9,4	12,5*	5,1	8,0*	3,1	5,8*			2,3	3,0*	7,0
-3,0	9,2	13,1*	4,7	7,7*	3,0	3,7*			2,9	3,4*	6,1	
LC	7,5			4,2*	4,2*					2,8*	2,8*	4,9
	6,0			5,4*	5,4*	3,6	3,8*			2,4*	2,4*	6,3
	4,5	6,0*	6,0*	5,8	5,9*	3,7	5,0*			2,3*	2,3*	7,1
	3,0	10,2	10,3*	5,6	6,8*	3,7	5,3	2,3	2,9*	2,2*	2,2*	7,6
	1,5	9,9	11,2*	5,5	7,6*	3,6	5,3	2,3	3,6	2,2	2,3*	7,7
	0	10,0	12,1*	5,6	7,8	3,4	5,2	2,2	2,9*	2,2	2,6*	7,5
	-1,5	10,0	12,5*	5,3	8,0	3,2	5,0			2,4	3,0*	7,0
-3,0	9,8	13,1*	4,9	7,7*	3,1	3,7*			3,0	3,4*	6,1	
LC Schild gehoben	7,5			4,2*	4,2*					2,8*	2,8*	4,9
	6,0			5,4*	5,4*	3,8*	3,8*			2,4*	2,4*	6,3
	4,5	6,0*	6,0*	5,9*	5,9*	4,0	5,0*			2,3*	2,3*	7,1
	3,0	10,3*	10,3*	6,0	6,8*	4,0	5,3*	2,6	2,9*	2,2*	2,2*	7,6
	1,5	10,5	11,2*	5,9	7,6*	3,9	5,3	2,5	3,7	2,3*	2,3*	7,7
	0	10,6	12,1*	6,0	7,8*	3,7	5,3	2,4	2,9*	2,4	2,6*	7,5
	-1,5	10,8	12,5*	5,7	8,0*	3,5	5,1			2,7	3,0*	7,0
-3,0	10,6	13,1*	5,3	7,7*	3,4	3,7*			3,3	3,4*	6,1	
LC Schild abgestützt	7,5			4,2*	4,2*					2,8*	2,8*	4,9
	6,0			5,4*	5,4*	3,8*	3,8*			2,4*	2,4*	6,3
	4,5	6,0*	6,0*	5,9*	5,9*	4,2	5,0*			2,3*	2,3*	7,1
	3,0	10,3*	10,3*	6,3	6,8*	4,2	5,3*	2,7	2,9*	2,2*	2,2*	7,6
	1,5	11,1	11,2*	6,2	7,6*	4,1	5,6*	2,7	4,0*	2,3*	2,3*	7,7
	0	11,2	12,1*	6,2	7,8*	3,9	5,7*	2,6	2,9*	2,6*	2,6*	7,5
	-1,5	11,7	12,5*	6,1	8,0*	3,7	5,8*			2,8	3,0*	7,0
-3,0	11,5	13,1*	5,7	7,7*	3,6	3,7*			3,4*	3,4*	6,1	

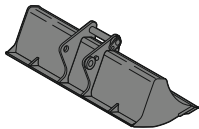
 Höhe
  360° schwenkbar
  über Längsrichtung
  max. Reichweite
 * begrenzt durch hydr. Hubkraft

Die Traglastwerte sind am Stielende (ohne Werkzeug) in Tonnen (t) angegeben und auf festem, ebenem Untergrund 360° schwenkbar. Die anderen Werte sind längs zum Unterwagen angegeben. Die Werte gelten für 600 mm breite Bodenplatten bei optimaler Stellung des Verstellzylinders. Gemäß ISO 10567 betragen diese 75 % der statischen Kippplast oder 87 % der hydraulischen Hubkraft (gekennzeichnet durch *). Bei demontiertem Kippzylinder, Umlenkhebel und Verbindungslasche erhöht sich die Traglast um 230 kg. Die Tragfähigkeit der Maschine wird durch die Standsicherheit oder das Hubvermögen der hydraulischen Einrichtungen begrenzt.

Gemäß der harmonisierten EU-Norm EN 474-5 müssen Hydraulikbagger im Hebezeugbetrieb mit Rohrbruchsicherungen an Hub- und Stielzylinder(n), mit einer Überlastwarneinrichtung und einem Lastdiagramm ausgerüstet sein.

¹⁾ Die Werte gelten für 500 mm breite Bodenplatten beim NLC-Unterwagen

Verfügbare Anbauwerkzeuge



Grabenräumlöffel starr

GRL 90, für Direktanbau

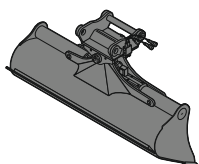
Breite	mm	1.500	2.000	2.000		
Inhalt	m ³	0,35	0,48	0,65		
Gewicht	kg	275	350	390		

GRL 90, für Anbau an Schnellwechler SWA 33

Breite	mm	1.500	2.000	2.000		
Inhalt	m ³	0,50	0,48	0,65		
Gewicht	kg	360	350	390		

GRL 90, für Anbau an Schnellwechler SWA 48

Breite	mm	1.500	1.500	2.000	2.400	2.400
Inhalt	m ³	0,50	0,95	0,70	0,85	1,15
Gewicht	kg	430	560	400	600	650



Grabenräumlöffel schwenkbar

GRL 90, 2 x 50° schwenkbar, für Direktanbau

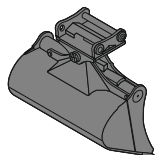
Breite	mm	1.600	1.600	2.000	2.000	2.200	2.400
Inhalt	m ³	0,55	0,80	0,50	0,70	0,80	0,85
Gewicht	kg	640	770	650	790	800	850

GRL 90, 2 x 50° schwenkbar, für Anbau an Schnellwechler SWA 33

Breite	mm	1.600	1.600	2.000	2.000	2.000	2.200
Inhalt	m ³	0,55	0,80	0,50	0,70	1,00	0,80
Gewicht	kg	650	770	660	780	880	800

GRL 90, 2 x 50° schwenkbar, für Anbau an Schnellwechler SWA 48

Breite	mm	1.600	1.600	2.000	2.000	2.000	2.200	2.400
Inhalt	m ³	0,55	0,80	0,50	0,70	1,00	0,80	0,85
Gewicht	kg	730	850	740	870	940	870	930



Schwenklöffel

SL 90, 2 x 50° schwenkbar, für Direktanbau

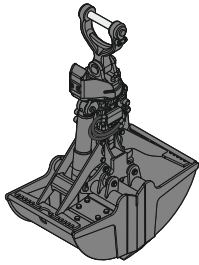
Breite	mm	1.500	1.600			
Inhalt	m ³	0,60	0,80			
Gewicht	kg	650	740			

SL 90, 2 x 50° schwenkbar, für Anbau an Schnellwechler SWA 33

Breite	mm	1.500	1.600	1.600		
Inhalt	m ³	0,60	0,80	1,00		
Gewicht	kg	660	740	740		

SL 90, 2 x 50° schwenkbar, für Anbau an Schnellwechler SWA 48

Breite	mm	1.500	1.600	1.600	1.600	1.600
Inhalt	m ³	1,20	0,80	0,60	1,00	1,00
Gewicht	kg	870	820	950	870	1.000
HD-Version		X		X		X



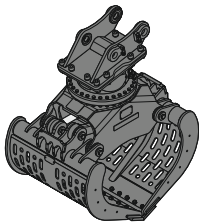
Zweischalengreifer

GMZ 22, Grabschalen, für Anbau an Schnellwechsler SWA 33

Breite	mm	600	800	1.000
Inhalt	m ³	0,30	0,42	0,54
Gewicht	kg	860	930	1.000

GMZ 24, Grabschalen, für Anbau an Schnellwechsler SWA 48

Breite	mm	600	800	1.000
Inhalt	m ³	0,34	0,46	0,60
Gewicht	kg	890	970	1.040



Sortiergreifer

SG 20B, für Anbau an Schnellwechsler SWA 33

		gerippt			gelocht			geschlossen			Steinzange
Breite	mm				800	1.000	1.200	800	1.000	1.200	
Inhalt	m ³				0,40	0,50	0,60	0,40	0,50	0,60	
Gewicht	kg				750	795	840	765	810	850	

SG 20B, für Anbau an Schnellwechsler SWA 48

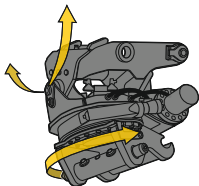
Breite	mm				800	1.000	1.200	800	1.000	1.200	
Inhalt	m ³				0,40	0,50	0,60	0,40	0,50	0,60	
Gewicht	kg				750	795	840	765	810	850	

SG 25, für Anbau an Schnellwechsler SWA 33

Breite	mm	800	1.000	1.200	800	1.000	1.200	800	1.000	1.200	800
Inhalt	m ³	0,50	0,65	0,80	0,55	0,75	0,90	0,55	0,75	0,90	0,55
Gewicht	kg	1.225	1.310	1.400	1.180	1.245	1.310	1.200	1.270	1.340	1.365

SG 25, für Anbau an Schnellwechsler SWA 48

Breite	mm	800	1.000	1.200	800	1.000	1.200	800	1.000	1.200	800
Inhalt	m ³	0,50	0,65	0,80	0,55	0,75	0,90	0,55	0,75	0,90	0,55
Gewicht	kg	1.225	1.310	1.400	1.180	1.245	1.310	1.200	1.270	1.340	1.365



Schwenkrotator

LH-TR 20, für Anbau an Schnellwechsler SWA 33

Gewicht	kg	470
Drehen		360°
Schwenken		2 x 50°

Serienausstattung

Unterwagen

Lauf- und Tragrollen abgedichtet und dauergeschmiert
Turasrad mit Schmutzauswerfer
Verzurrösen

Oberwagen

Außenspiegel vorne rechts
Batterie Hauptschalter, manuell, verriegelbar
Filter vom Boden aus erreichbar
Handläufe
Hydraulikölstandanzeige, vom Boden aus einsehbar
Kraftstofftankdeckel abschließbar
Lüfterschutzgitter
Lüfter schwenkbar
Motorhaube mit Gasfeder
Ölstandanzeige für Schwenkgetriebe, von Kabine aus einsehbar
Rutschfester Oberflächenbelag
Schalldämmung
Scheibenwaschwassertank
Servicetüren abschließbar
Staukasten abschließbar
Zentralschmieranlage automatisch

Hydraulikanlage

Absperrventil Hydrauliktank
Druckprüfanschlüsse für Hydraulik
Druckspeicher für kontrolliertes Absenken der Ausrüstung bei stehendem Motor
Hydraulikölfilter mit integriertem Feinfilterbereich
Liebherr-Synchron-Comfort-System (LSC)
Magnetstab

Motor

Abgasnachbehandlungssystem – DOC + DPF + SCR
Common-Rail-Einspritzsystem
Drehzahlstellung, stufenlos anpassbar
Kraftstoffansaugpumpe
Kraftstofffeinfilter
Kraftstoffvorfilter und Wasserabscheider
Ladeluftkühler
Leerlaufautomatik/Drehzahlerhöhung, Joystick sensorgesteuert
Luftfilter mit automatischer Staubaustragung
Power Pack EU Stufe V
Turbolader mit fester Geometrie

Fahrerkabine

7" Multifunktion-Touchscreen-Farbdisplay
Ablagenetze
Arbeitsmodus-Wahlschalter
Armlehnen in Länge, Breite und Neigung verstellbar
Außenspiegel
Drei-Zonen-Klimaautomatik mit Bedienung via Display
Flaschenhalter
Frontscheibenwischer und Scheibenwaschanlage
Getönte Scheiben
Gummifußmatte, befestigt und herausnehmbar
Harnstoffstandanzeige auf Display
Harnstoffverbrauchsanzeige auf Display
Innenbeleuchtung
Kabinenluftfiltergehäuse, vom Boden aus erreichbar
Kleiderhaken
Konsole hochklappbar links
Kraftstoffstandanzeige auf Display
Kraftstoffverbrauchsanzeige auf Display
LiDAT Plus (Liebherr-Datenübertragungssystem)*
Mechanische Betriebsstundenanzeige, vom Boden aus einsehbar
Notausstieg Heckscheibe
Notfallhammer
Regenschutz über Frontscheibe
ROPS-Sicherheitskabinenstruktur (ISO 12117-2)
Rückraumüberwachung mit Kamera
Sonnenrollos für Front- und Dachscheibe
Staufächer
Steckdose in Kabine (12 V)
Steckdose in Kabine (24 V)
Taster auf Joystick konfigurierbar
Türschiebefenster
Verbundglas rechte Seitenscheibe
Verbundsicherheitsglas durchwurffhemmend Dachscheibe
Viskoelastische Schwingungsdämpfung

Arbeitsausrüstung

Regeneration Hubzylinder
Regeneration Stielzylinder
Rohrbruchsicherung Hubzylinder
Rohrbruchsicherung Stielzylinder
SAE-Flanschverbindungen an Hochdruckleitungen

* nach einem Jahr optional verlängerbar

Ausstattung Standard / Option

Unterwagen

3-Steg-Bodenplatten 500/750/900 mm	+
3-Steg-Bodenplatten 600 mm	•
Abdeckblech Standard für Mittelstück Unterwagen	•
Abdeck- und Bodenblech verstärkt für Mittelstück Unterwagen	+
Abstützplanierschild 2.500 mm	+
Abstützplanierschild 2.600 mm	+
Abstützplanierschild 2.850 mm	+
Abstützplanierschild 3.000 mm	+
Aufstieg	•
Aufstieg breit	+
Gummibodenplatten 600 mm	+
Ketten abgedichtet und fettgeschmiert	•
Kettenführung dreiteilig	+
Kettenführung einteilig	•
Sonderlackierung	+
Staukasten Unterwagen	+
Unterwagen LC	+
Unterwagen NLC	+

Oberwagen

Ballastgewicht standard 3,9 t	•
Betankungspumpe Kraftstoff	+
Erweiterte Werkzeugausrüstung inklusive Werkzeugkiste	+
Kraftstoff Diebstahlschutz	+
Lüfterantrieb reversierbar	+
Luftvorfilter mit Fliehkraft-Staubabscheider	+
Rundumkennleuchte blitzend Oberwagen, hinten, LED, 1 Stück	+
Scheinwerfer Oberwagen, hinten, LED+, 2 Stück	+ ¹⁾
Scheinwerfer Oberwagen, seitlich rechts, LED+, 1 Stück	+ ¹⁾
Scheinwerfer Oberwagen, vorne, Halogen, 2 Stück, inklusive Scheinwerferschutz	• ¹⁾
Scheinwerfer Oberwagen, vorne, LED+, 2 Stück, inklusive Scheinwerferschutz	+ ¹⁾
Skyview 360°	+
Sonderlackierung	+
Steckdose am Oberwagen (24 V)	+
Vorwärmung Kraftstoff	+
Warmmarkierung reflektierend	+
Werkzeugausrüstung inklusive Werkzeutasche	•

Hydraulikanlage

Liebherr-Hydrauliköl	•
Liebherr-Hydrauliköl, biologisch abbaubar	+
Liebherr-Hydrauliköl, speziell für warme oder kalte Regionen	+
Nebenstromfilter für Hydrauliköl	+

Motor

Motorabschaltung automatisch nach Leerlauf	+
--	---

Ausstattung Standard / Option



Fahrerkabine

2" Gurt mit Aufrolleinrichtung	•
3" Gurt mit Aufrolleinrichtung, orange	+
4-Punkt-Gurt	+
Ansteuerung Hochdruckkreis über Pedale oder Mini-Joystick umschaltbar	+
Betätigung Anbauwerkzeug Dauerbetrieb	+
Bewegungsbeschränkung für Stiel	+
Dunkel getönte Scheiben	+
Elektronische Wegfahrsperr	+
Fahrersitz Comfort	•
Fahrersitz Premium	+
Fahrwarnrichtung akustisch abschaltbar	+
Feuerlöscher	+
Fußabstützung	+
Handauflagen erhöht für Joysticks	+
Hochdruckkreis mit Tool Control (20 Werkzeugeinstellungen über das Display)	+
Kühlbox (12 V)	+
Lightbar auf Kabine	+
Mini-Joysticks proportional	+
Mitteldruckkreis	+
Not-Aus in Kabine	+
Radio Comfort	+
Radiovorbereitung	•
Rücklaufilter für Hydrauliköl bei Hammerbetrieb	+
Rundumkennleuchte blitzend Kabine, LED, 1 Stück	+
Scheibenwischer Dach	+
Scheibenwischer im unteren Bereich	+
Scheinwerfer Kabine, vorne, Halogen, 2 Stück	• ¹⁾
Scheinwerfer Kabine, vorne, LED+, 2 Stück	+ ¹⁾
Scheinwerfer Kabinendach, vorne, LED+, 2 Stück	+ ¹⁾
Schutzgitter oben FOPS	+
Schutzgitter unterer Frontscheibenbereich	+
Schutzgitter vorne FGPS	+
Seitenraumüberwachung rechts mit Kamera	•
Sonderlackierung	+
Sonnenblende	+
Sonnenschutzdach	+
Standheizung programmierbar	+
Überlastwarnrichtung	+
Umschaltung Ansteuerung Hochdruckkreis und Kippzylinder	+
Verbandskasten	+
Verbundglas Frontscheibe einziehbar zweiteilig	•
Verbundsicherheitsglas durchwurffhemmend Frontscheibe einteilig	+
Vorbereitung für Maschinensteuerungssystem	+



Arbeitsausrüstung

Arbeitsraumbegrenzung Höhe	+
Greiferleitungen (Kippzylinder inaktiv)	+
Hubzylinderabsicherung	+
Kolbenstangenschutz Kippzylinder	+
Lasthalteventil Kippzylinder	+
Leckölleitung für Anbauwerkzeug	+
Liebherr-Tieflöffel	+
Liebherr-Zahnsystem	+
LIKUFIX für Schnellwechsler SWA 33 hydraulisch	+
LIKUFIX für Schnellwechsler SWA 48 hydraulisch	+
Löffelstiel 2,25 m	+
Löffelstiel 2,45 m	+
Löffelstiel 2,65 m	+
Monoblockausleger 5,00 m	+
Monoblockausleger seitlich verstellbar 4,90 m	+
Scheinwerfer Ausleger, Halogen, 2 Stück	• ¹⁾
Scheinwerfer Ausleger, LED+, 2 Stück	+ ¹⁾
Scheinwerfer Löffelstiel, rechts und links, LED+, 2 Stück, inklusive Scheinwerferschutz	+ ¹⁾
Scheinwerferschutz Ausleger	+
Schnellwechsler SWA 33 hydraulisch	+
Schnellwechsler SWA 33 mechanisch	+
Schnellwechsler SWA 48 hydraulisch	+
Schnellwechsler SWA 48 mechanisch	+
Signalkontakte für LIKUFIX	+
Sonderlackierung	+
Tool Management	+
Untergurtschutz Stiel	+
Verstellausleger 5,30 m	+
Verstellausleger seitlich verstellbar 5,00 m	+
Zentralschmierung erweitert für Schnellwechsler	+
Zentralschmierung erweitert für Verbindungsflasche	+

• = Standard, + = Option

¹⁾ Ausstattung nicht einzeln erhältlich, sondern nur als vordefinierte Beleuchtungspakete
Unvollständige Liste, bitte kontaktieren Sie uns für weitere Informationen.

Ausrüstungs- und Anbauteile fremder Fabrikate dürfen ohne Abstimmung mit Liebherr nicht ein- oder angebaut werden.

Liebherr-France SAS

2 avenue Joseph Rey, B.P. 90287, FR-68005 Colmar Cedex

☎ +33 389 21 30 30, Fax +33 389 21 37 93

www.liebherr.com, E-Mail: info.lfr@liebherr.com

www.facebook.com/LiebherrConstruction